

Best Of

Wintersemester 2025/26

04.05.2026

Foto: Minka Kersten

Studiengang Architektur

BHT Berliner
Hochschule
für Technik

The background of the image is a highly textured, crinkled surface of reflective foil. The colors are primarily gold and yellow, with some areas appearing more silver or blue due to the way the light reflects off the uneven surface. The texture is reminiscent of emergency space blankets or heavy-duty insulation.

BACHELOR

B01

Gebäudeentwurf I WiSe25/26

Petra Vondenhof-Anderhalten | Andrew Alberts
Sebastian Schlums | Lea Ulmer

GEMEINSAM



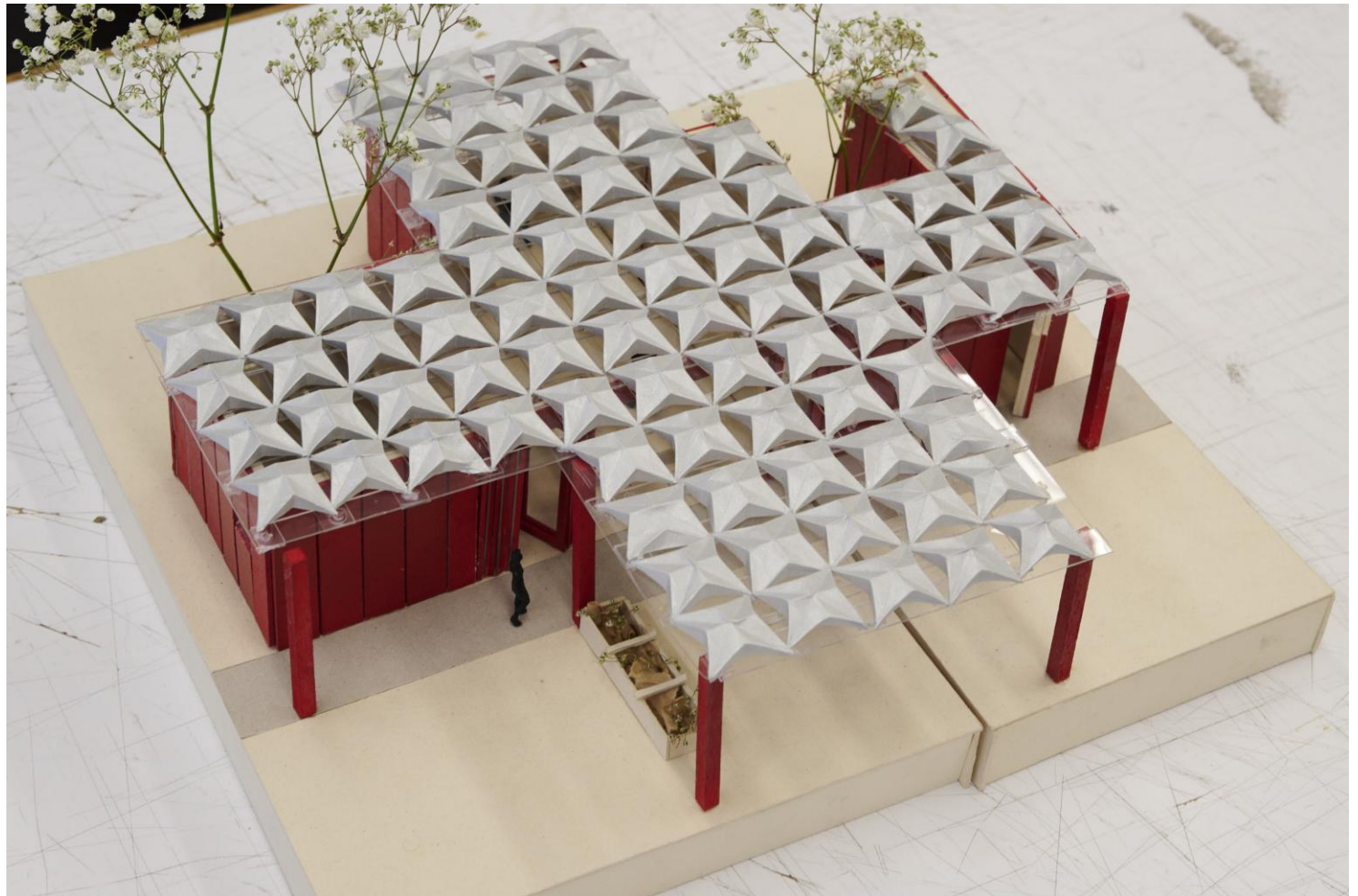
B01

Gebäudeentwurf I WiSe25/26

Petra Vondenhof-Anderhalten | Andrew Alberts
Sebastian Schlums | Lea Ulmer

Auszeichnung

Louisa Ivanovic, Leni Kowalski



B01

Gebäudeentwurf I WiSe25/26

Petra Vondenhof-Anderhalten | Andrew Alberts
Sebastian Schlums | Lea Ulmer

Auszeichnung

Stefan Korzynietz, Kilian Landwehr



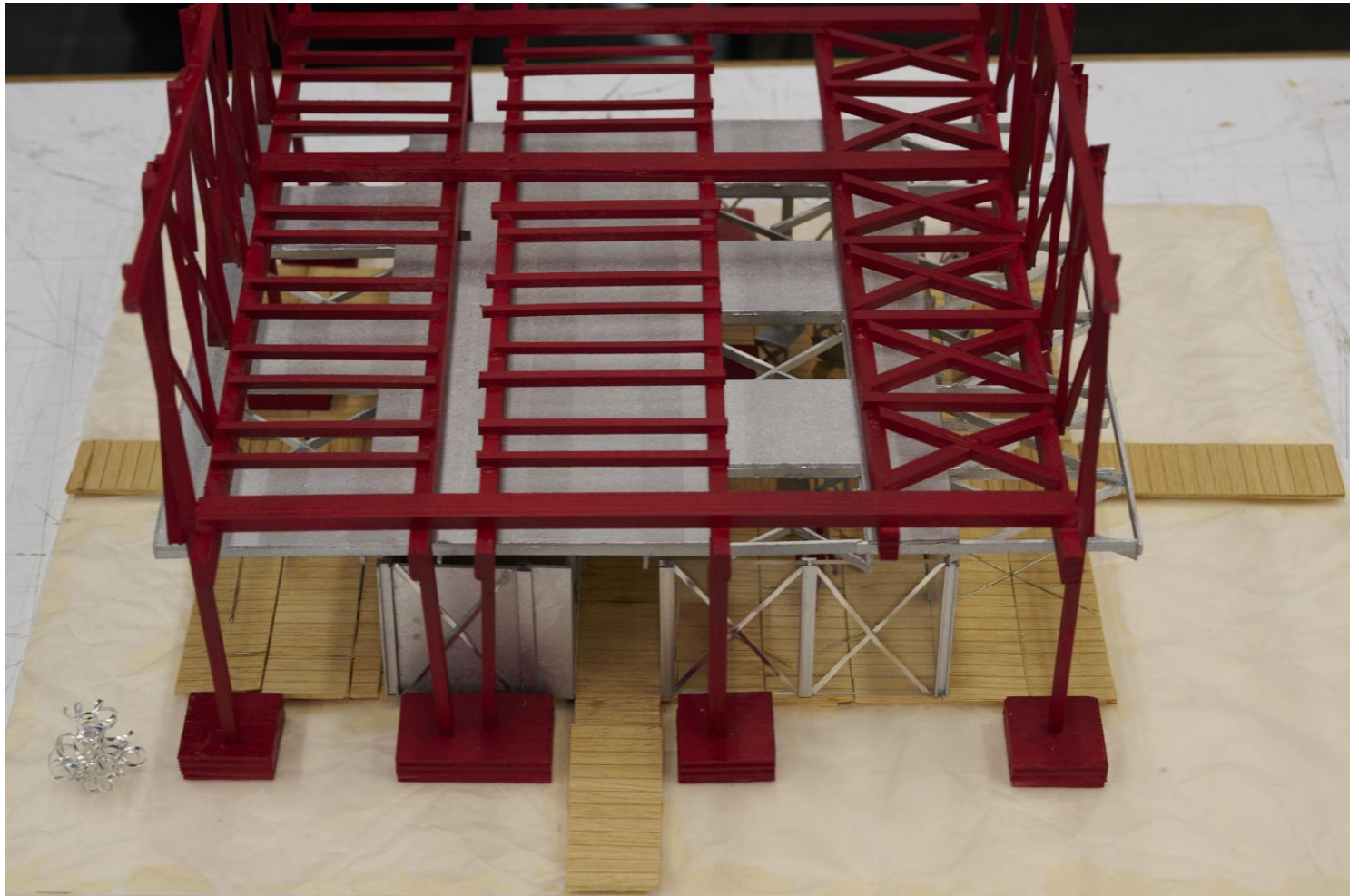
B01

Gebäudeentwurf I WiSe25/26

Petra Vondenhof-Anderhalten | Andrew Alberts
Sebastian Schlums | Lea Ulmer

Auszeichnung

Magda Metzner, Marike Rosarius



B01

Gebäudeentwurf I WiSe25/26

Petra Vondenhof-Anderhalten | Andrew Alberts
Sebastian Schlums | Lea Ulmer

Auszeichnung

Rouvena Jennrich, Fedor Krekhov



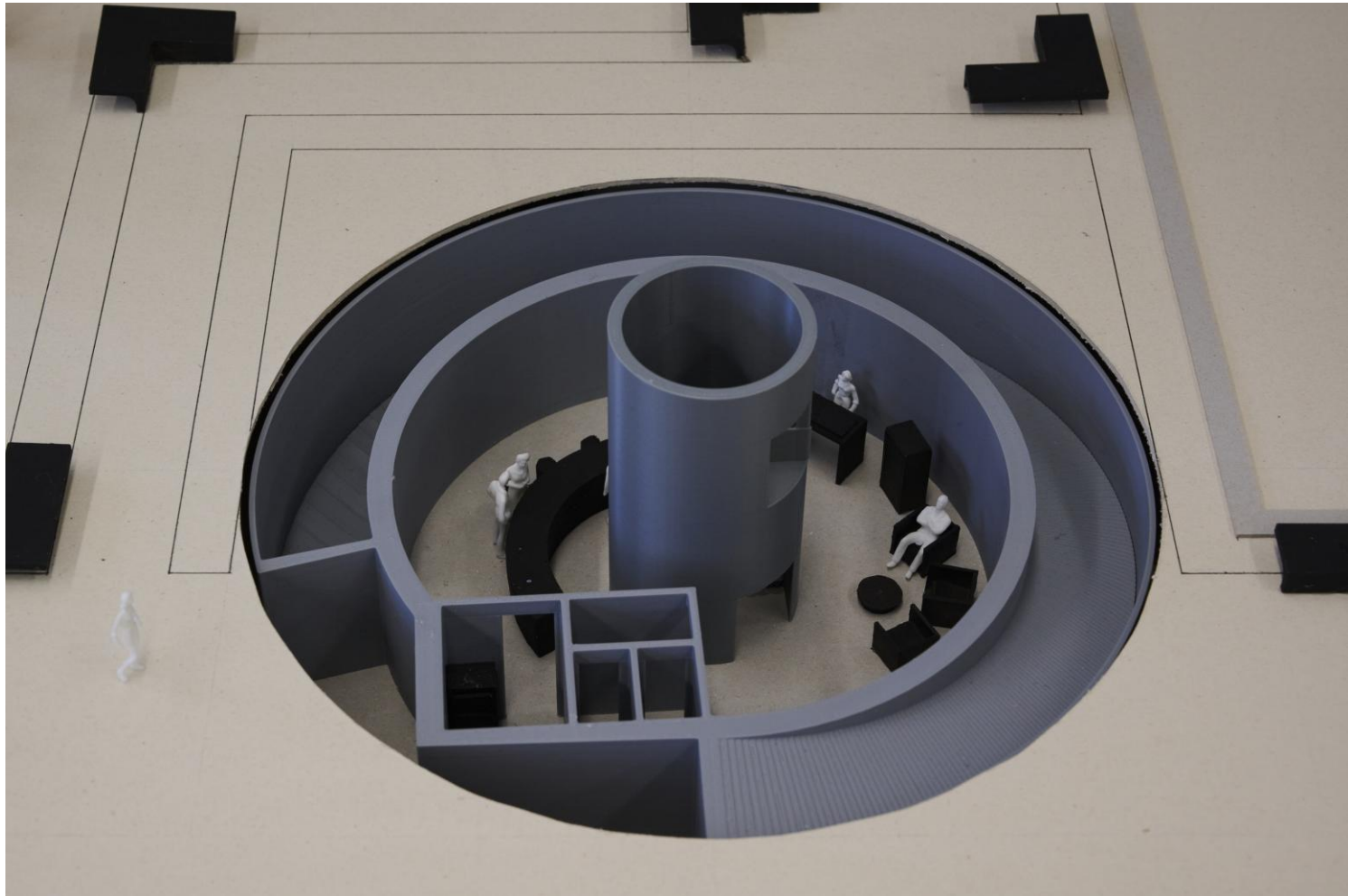
B01

Gebäudeentwurf I WiSe25/26

Petra Vondenhof-Anderhalten | Andrew Alberts
Sebastian Schlums | Lea Ulmer

Auszeichnung

Ziemowit Nowak, Jazan Qutshan



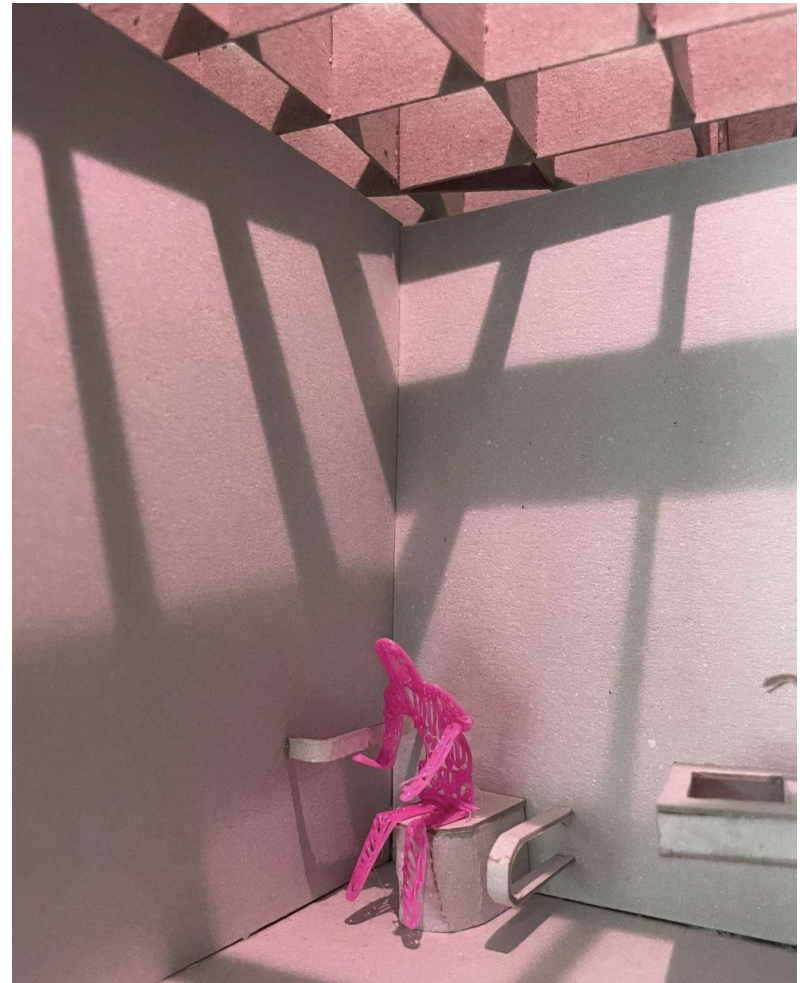
B01

Gebäudeentwurf I WiSe25/26

Petra Vondenhof-Anderhalten | Andrew Alberts
Sebastian Schlums | Lea Ulmer

Auszeichnung

Charlotte Liebchen, Luna Ritterbach



Prof. Henning von Wedemeyer
LB Roland Herpel
Svenja Krüger
Elisabeth Lorenz



Magda Metzner
Mischa Jorkowski

Lobende Erwähnungen



Susanne Busse
Joey Rug

B02

Kreistreff
WS 2025/26

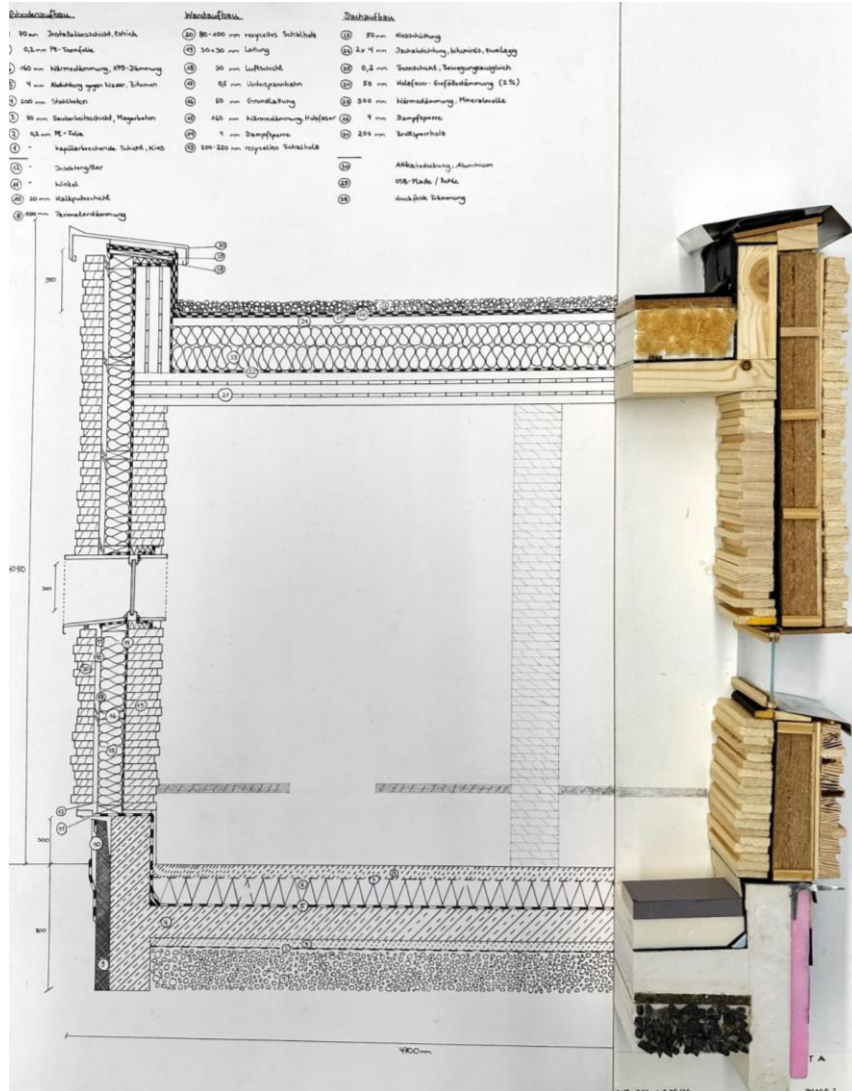
Prof. Henning von Wedemeyer
LB Roland Herpel
Svenja Krüger
Elisabeth Lorenz



Auszeichnung

Johanna Glinski
Stefan Korzynietz

Prof. Henning von Wedemeyer
LB Roland Herpel
Svenja Krüger
Elisabeth Lorenz



Auszeichnung

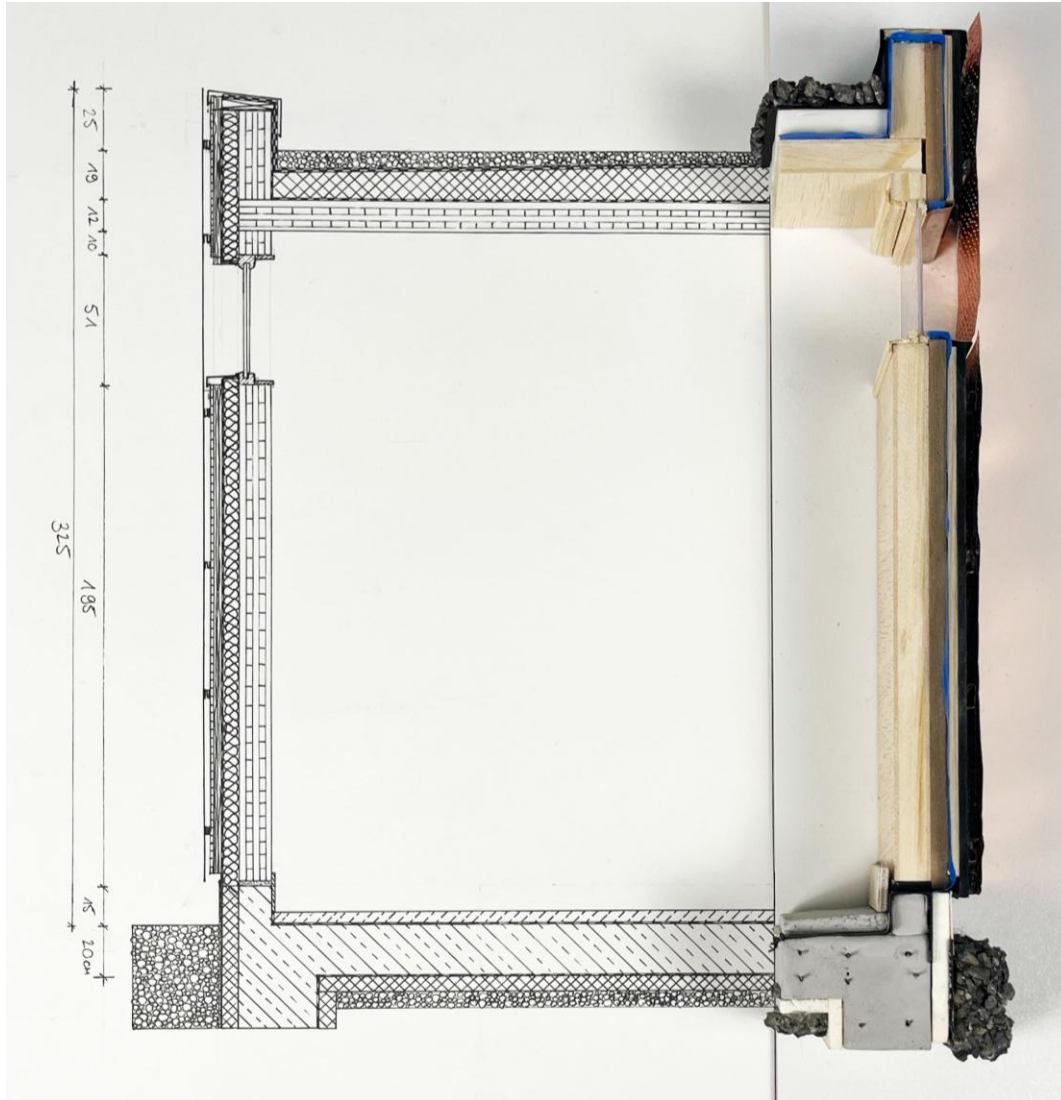
Rouvena Jennrich
Denis Gandon



B02

Kreistreff
WS 2025/26

Prof. Henning von Wedemeyer
LB Roland Herpel
Svenja Krüger
Elisabeth Lorenz



Auszeichnung

Magnus Reichelt
Erik Rislov



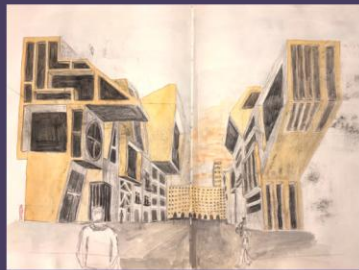
B04-Gestaltung & Präsentation I

Prof. Gerd Sedelies, M.Sc. Burak Camgöz, Tutoren: Emily Beutin, Laith Al-Dahan

WS
25-26



ELLA DUMAN



SINA HAN



KILIAN KERN



LENI KUNZ



SHELLEY MACEWEN



MAGDA METZNER



FELIX REICHELT



MARIKE ROSARIUS



SCHÜCHNER CONRAD

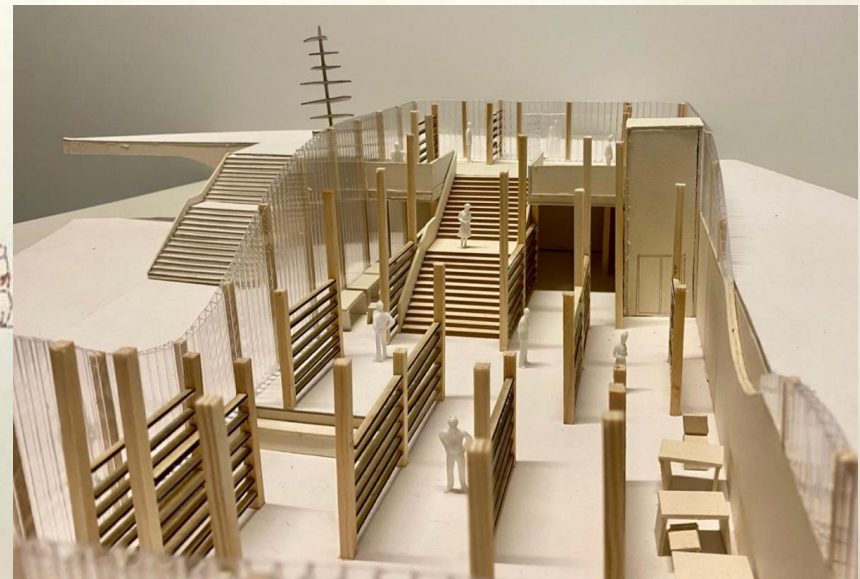
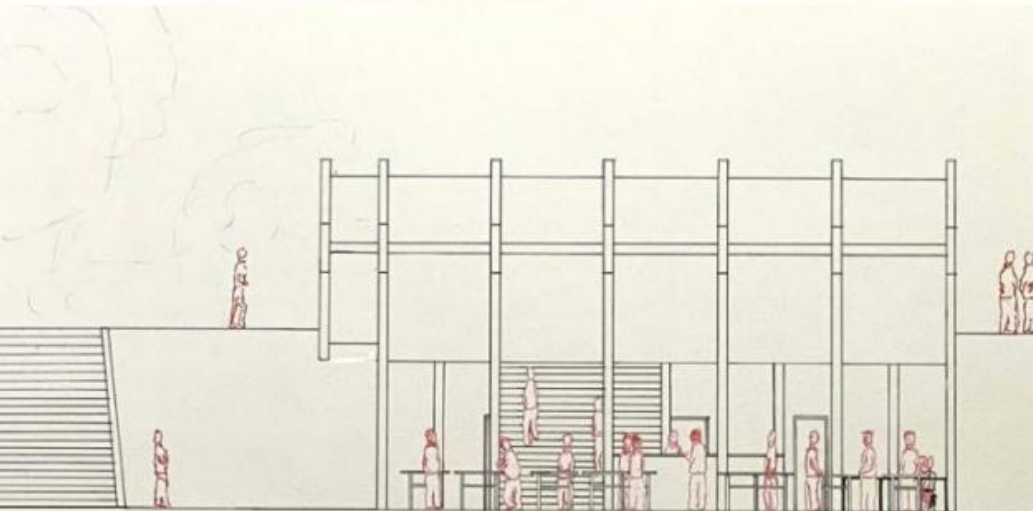
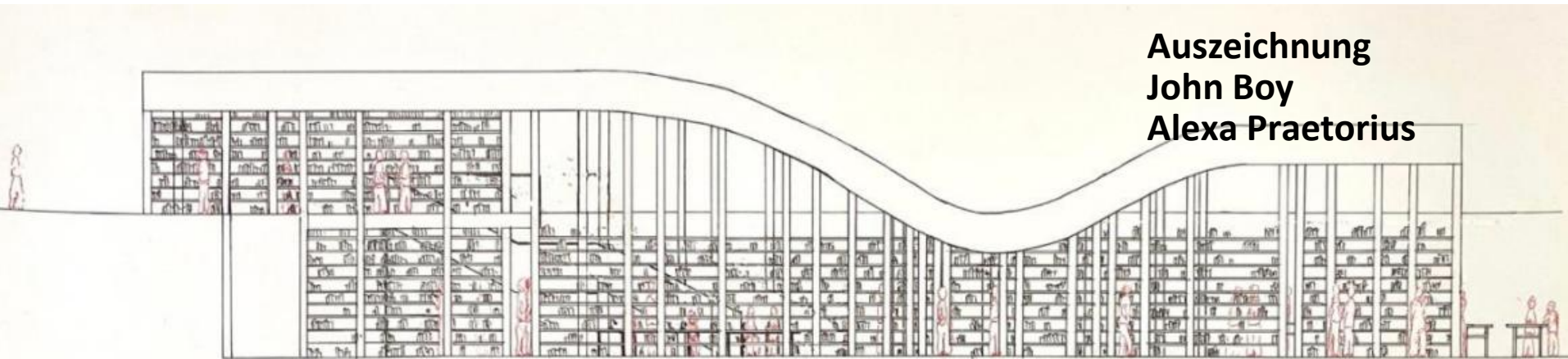
*Auszeichnung
für
exzellente
und
konstant
herausragende
Leistungen
im Modul*



Auszeichnung
John Boy
Alexa Praetorius

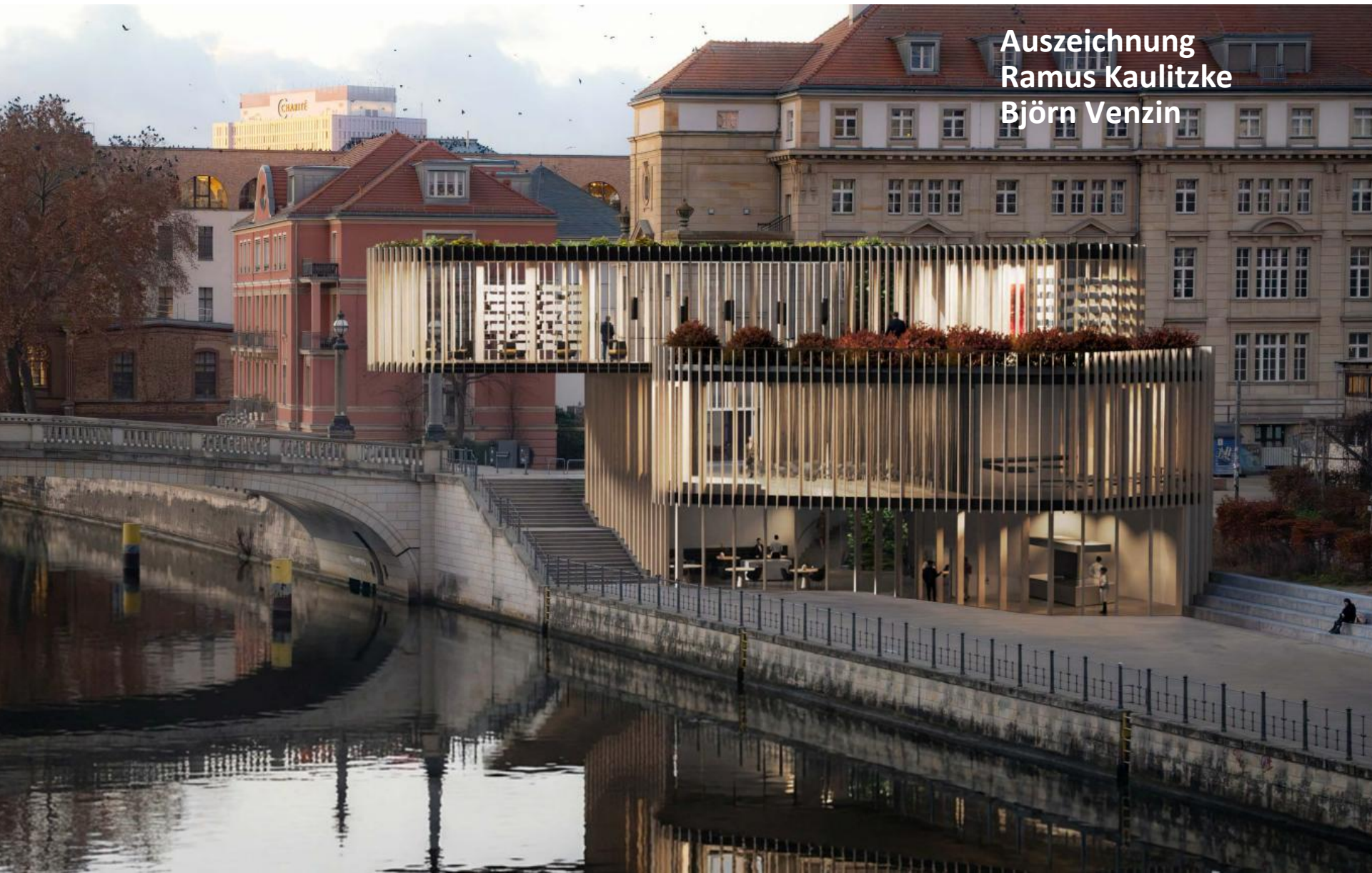


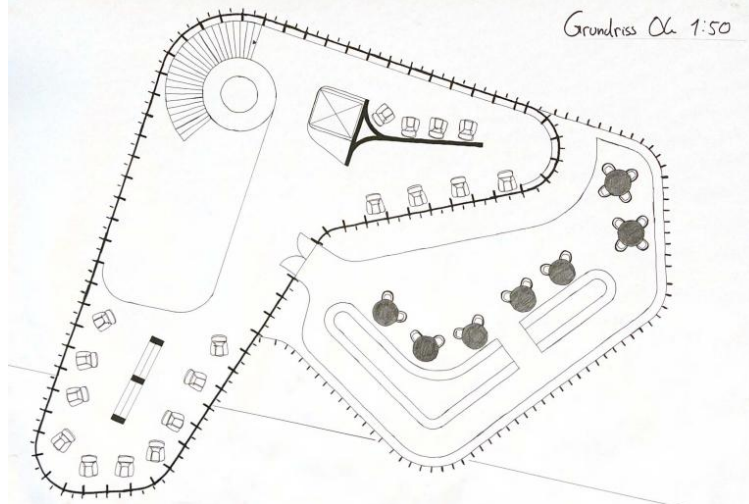
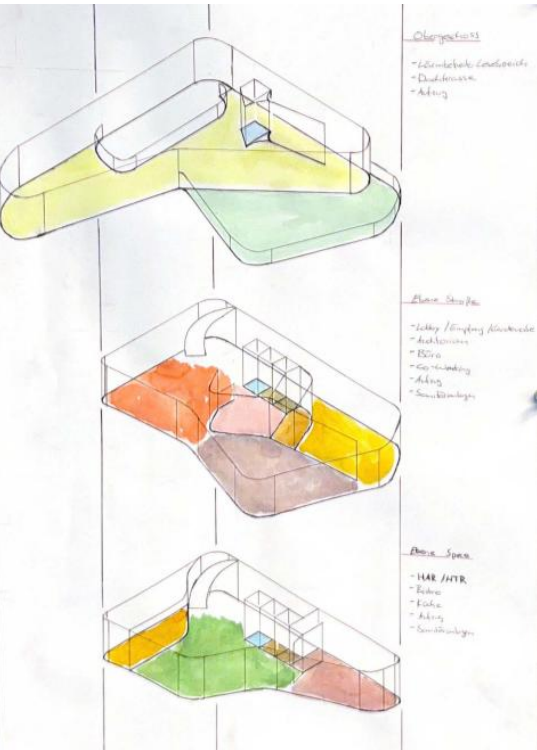
**Auszeichnung
John Boy
Alexa Praetorius**



B08 Freiluftbibliothek
Prof. Minka Kersten, GD Heike Dertmann
Sinan Bozkurt, Leon Manthey
WiSe 2025/26
Berliner Hochschule für Technik

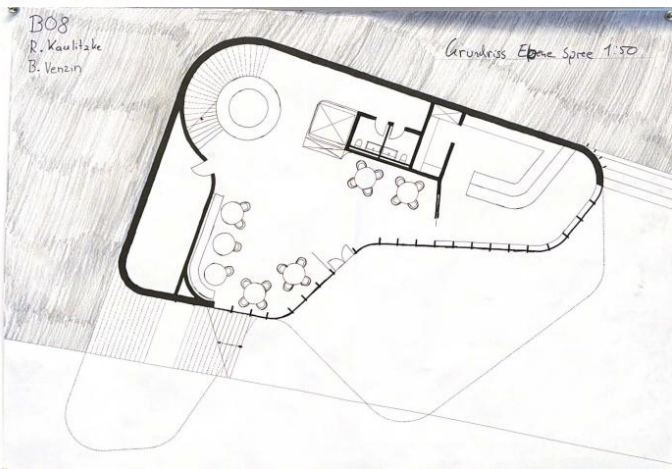
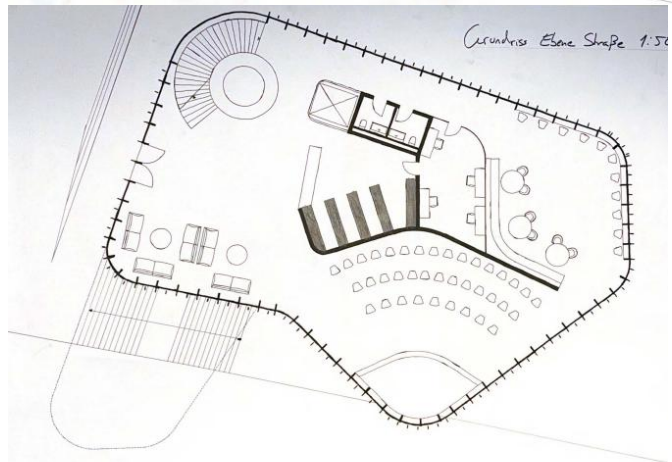
**Auszeichnung
Ramus Kaulitzke
Björn Venzin**





Freiluftbibliothek
 Prof. Minka Kersten, GD Heike Dertmann
 Sinan Bozkurt, Leon Manthey
 WiSe 2025/26
 Berliner Hochschule für Technik

Auszeichnung
Ramus Kaulitzke
Björn Venzin



COLO-BLOO

B08 Freiluftbibliothek
Prof. Minka Kersten, GD Heike Dertmann
Sinan Bozkurt, Leon Manthey
WiSe 2025/26
Berliner Hochschule für Technik

B08, PROF: HEIKE MARIA, MINKA KERSTEN

SANCTRUM LIBRIS

Gruppe 07:
Anastasia Postica, Veronika Bryl

Auszeichnung
Veronika Bryl
Anastasia Postica



B08

Freiluftbibliothek

Prof. Minka Kersten, GD Heike Dertmann

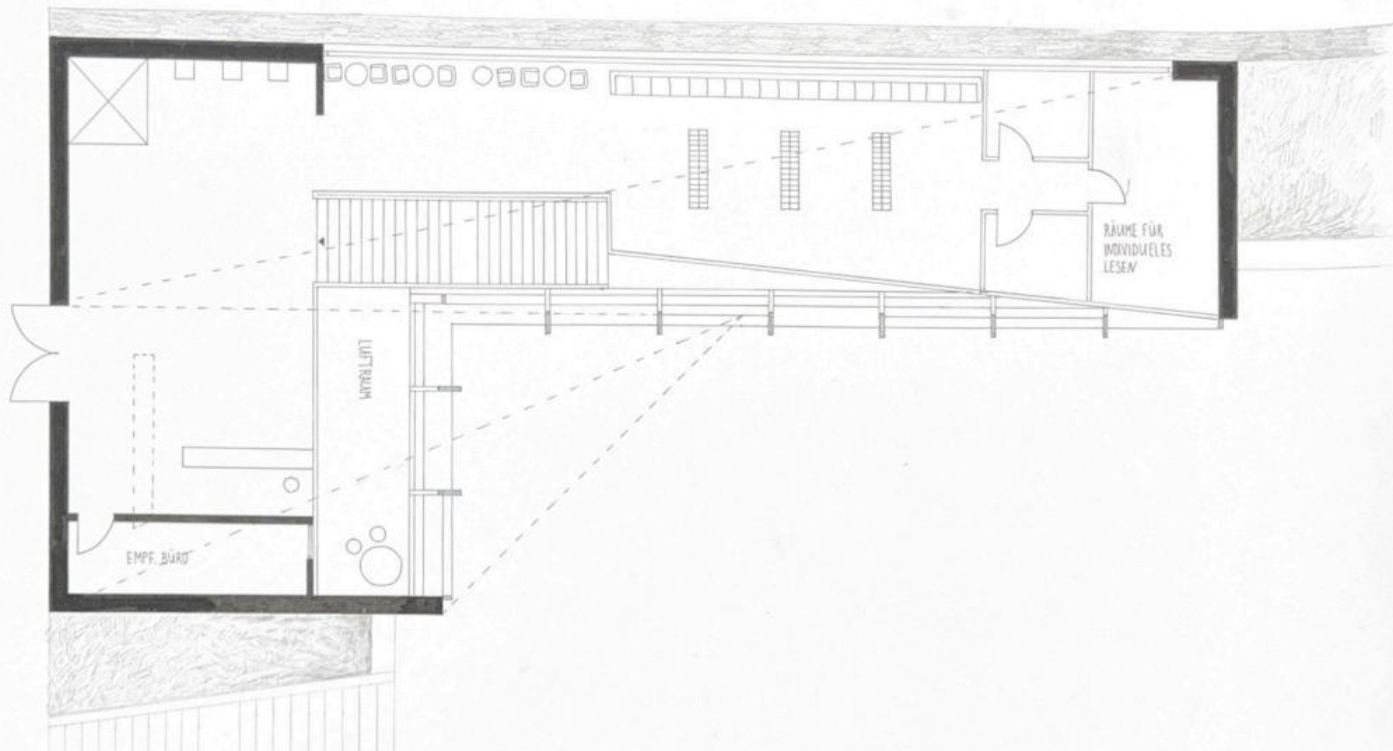
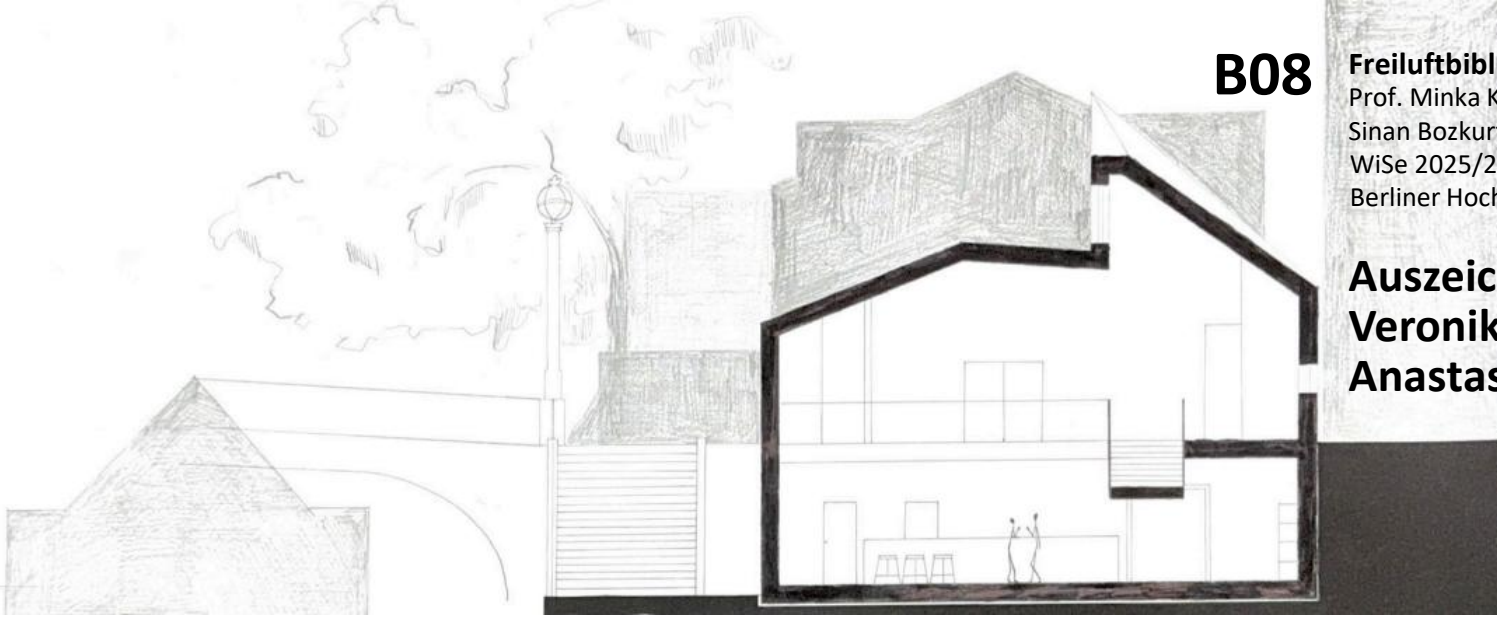
Sinan Bozkurt, Leon Manthey

WiSe 2025/26

Berliner Hochschule für Technik

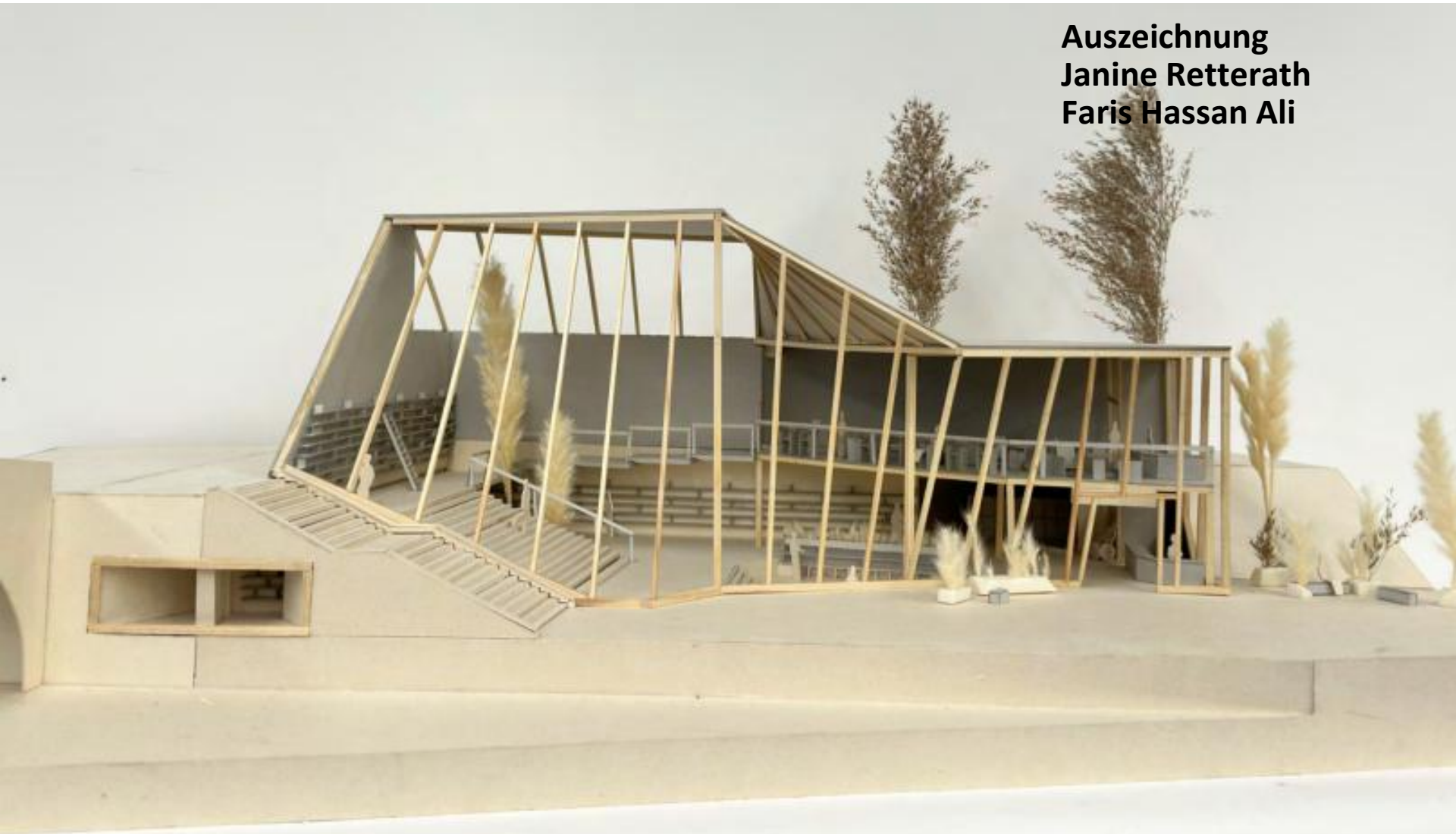
**Auszeichnung
Veronika Bryl**

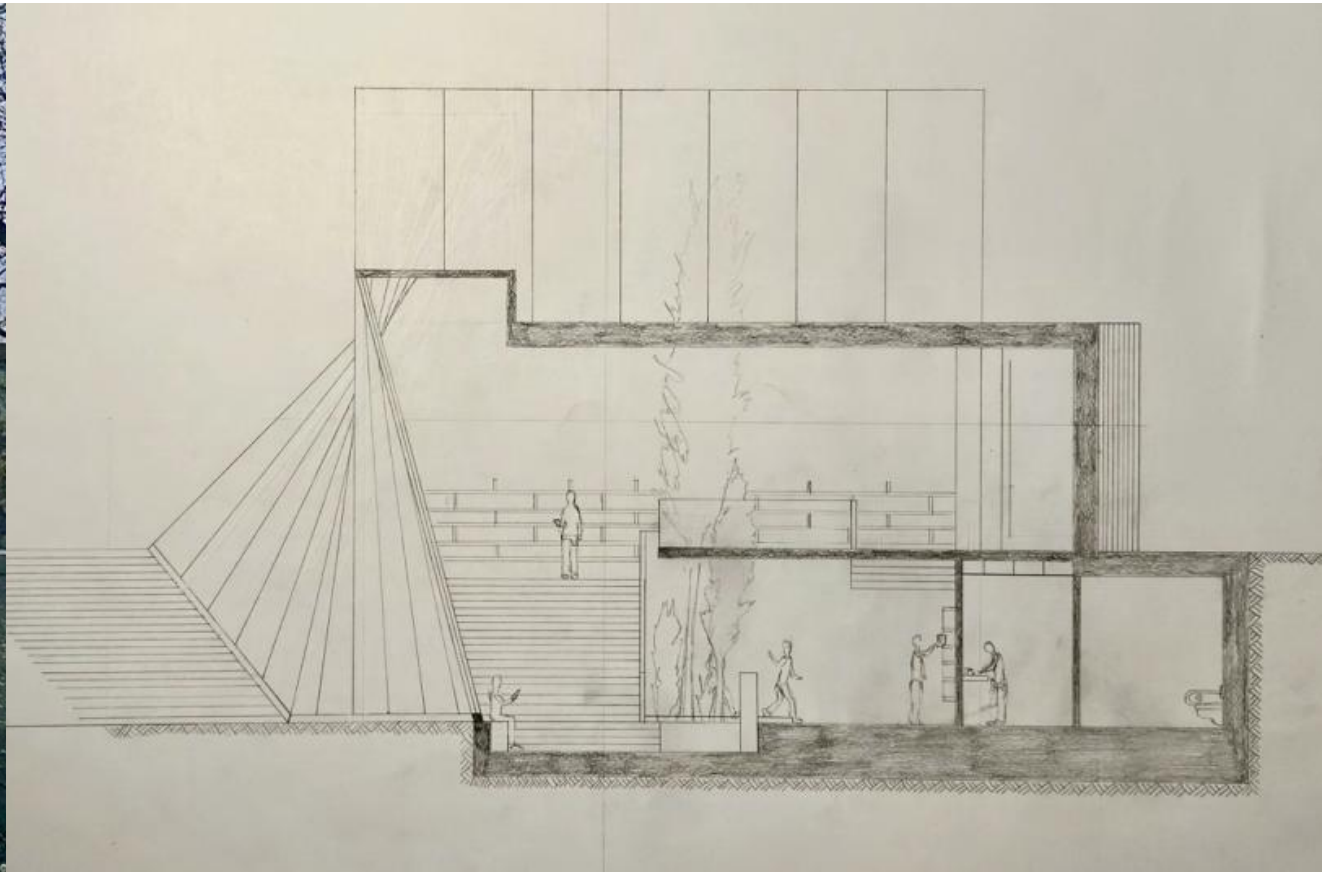
Anastasia Postica



B08 Freiluftbibliothek
Prof. Minka Kersten, GD Heike Dertmann
Sinan Bozkurt, Leon Manthey
WiSe 2025/26
Berliner Hochschule für Technik

**Auszeichnung
Janine Retterath
Faris Hassan Ali**





B08 Freiluftbibliothek
Prof. Minka Kersten, GD Heike Dertmann
Sinan Bozkurt, Leon Manthey
WiSe 2025/26
Berliner Hochschule für Technik

**Auszeichnung
Janine Retterath
Faris Hassan Ali**

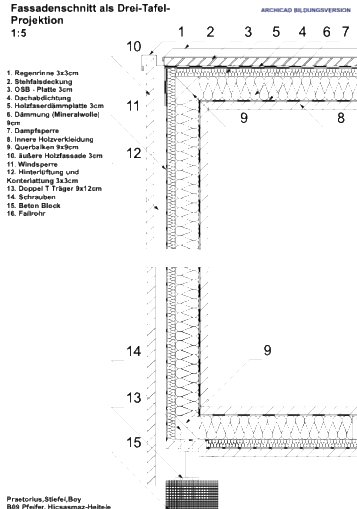


PARAVENT

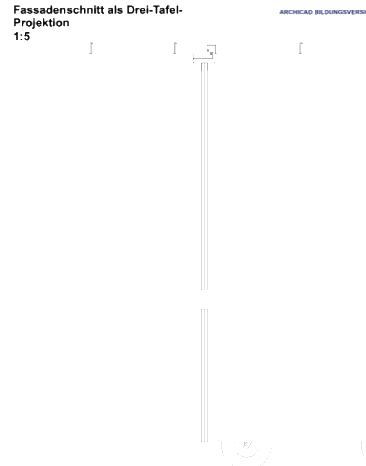
John Boy
Alexa Praetorius
Greta Stiefel



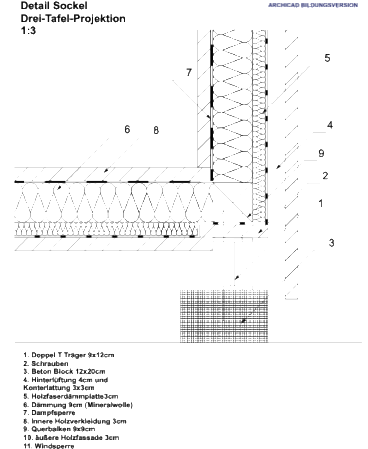
Fassadenschnitt als Drei-Tafel-Projektion 1:5



Fassadenschnitt als Drei-Tafel-Projektion 1:5



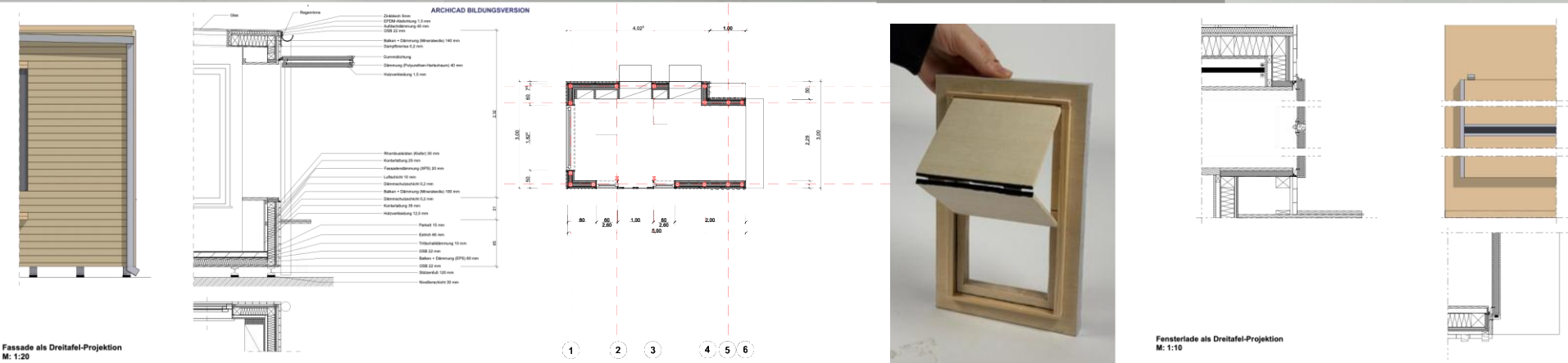
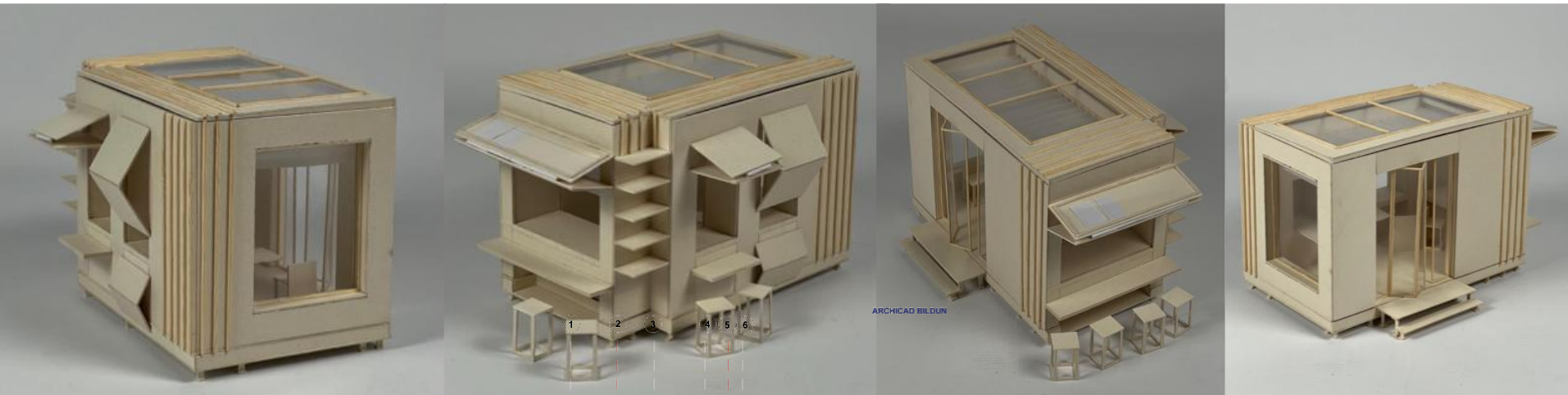
Detail Sockel Drei-Tafel-Projektion 1:3



1. Schanier 15x20cm
2. Dichtlippe
3. Fallrohr
4. Kondensatleitung 3x3cm
5. Holzfaser-Ärmungsplatte 3cm
6. Dämmung 9cm (Mineralfolle)
7. Dampfsperre
8. Innere Holzverklebung 3cm
9. Holzstützen 9x6cm
10. Äußere Holzverklebung 3cm
11. Windsperre
12. Hinterlüftung 4cm
13. Schrauben
14. Fugenabdichtung

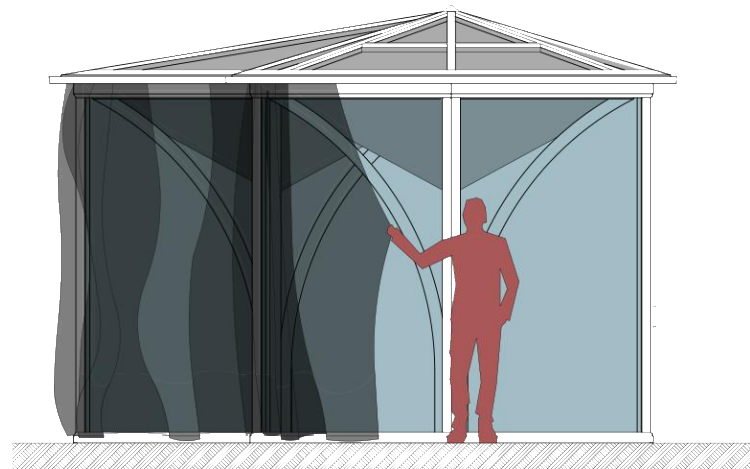
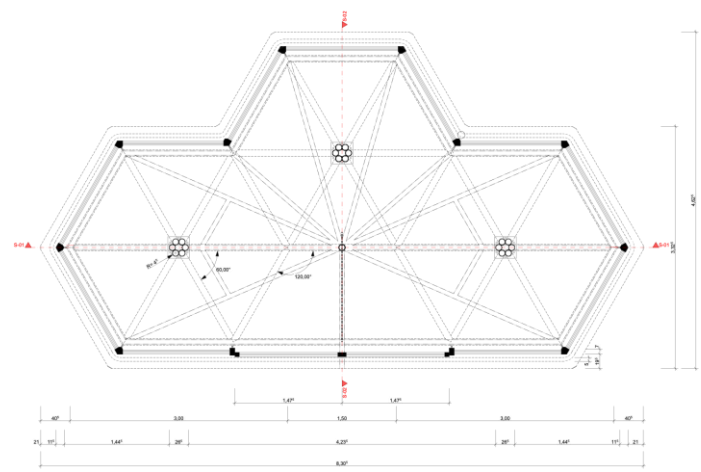
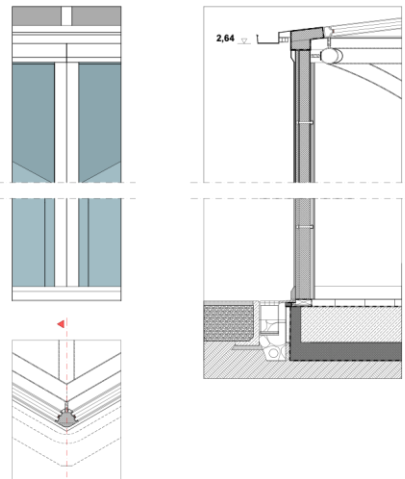
FoldWork

Bruno Cortizo Carvalho
Anja Lobbes
Sofia-Claudia Schneider



filigran

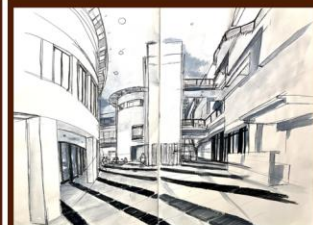
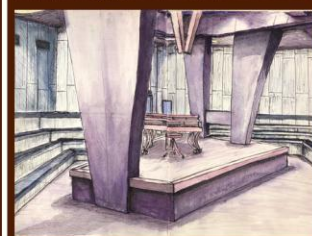
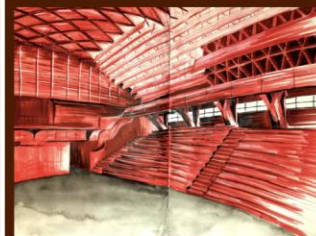
**Vincent Hahn
Faris Hassan Ali
Janine Retterath**



B10-Gestaltung & Präsentation II

WS
25-26

Prof. Gerd Sedelies, M.Sc. Janakan Selvaratnam, M.Sc. Burak Camgöz,
Tutoren: Emilia Dadgar, Michael Kosyrev



VERONIKA BRYL

EMMA ERM

SKADI GENSCH

VINCENT HAHN

ALEXA PRAETORIUS

JANINE RETTERATH

Auszeichnung für exzellente und konstant herausragende Leistungen im Modul



GEMEINSAM WOHNEN

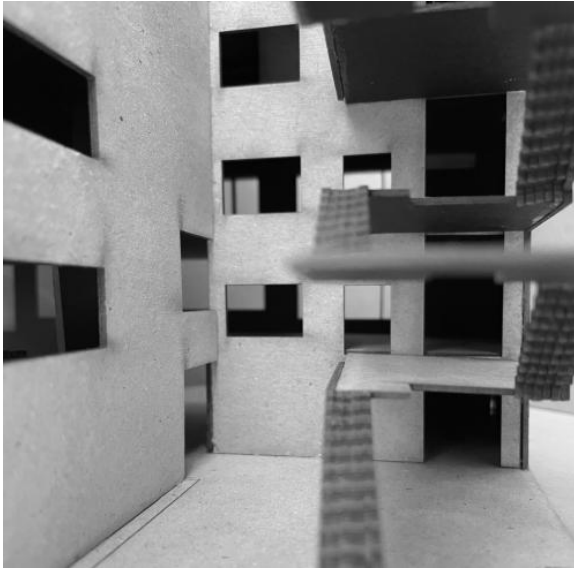
B14

Gemeinsam Wohnen

Prof. Minka Kersten, Prof. Ritz Ritzer
Konstantin Kaune, Aaron Opfermann
WiSe 2025/26
Berliner Hochschule für Technik

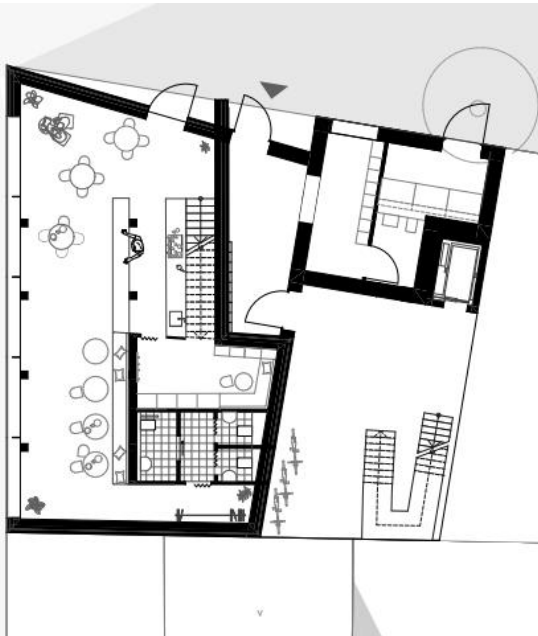
Auszeichnung
Anna Adam
Ruth Dray



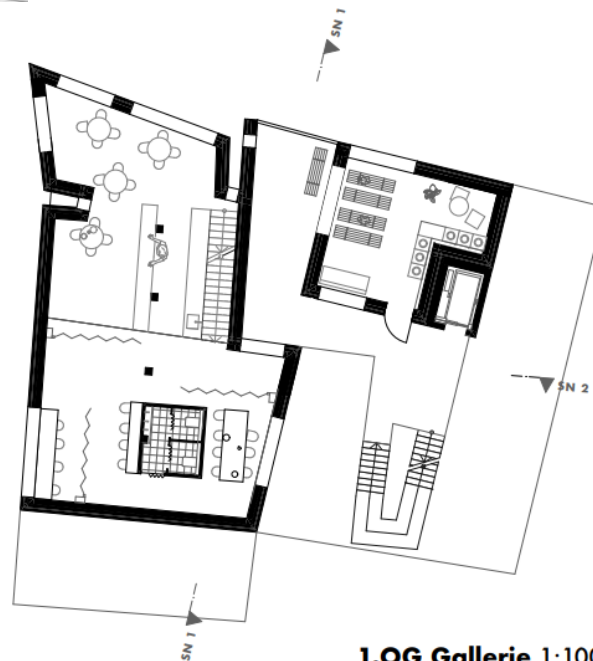


B14 **Gemeinsam Wohnen**
Prof. Minka Kersten, Prof. Ritz Ritzer
Konstantin Kaune, Aaron Opfermann
WiSe 2025/26
Berliner Hochschule für Technik

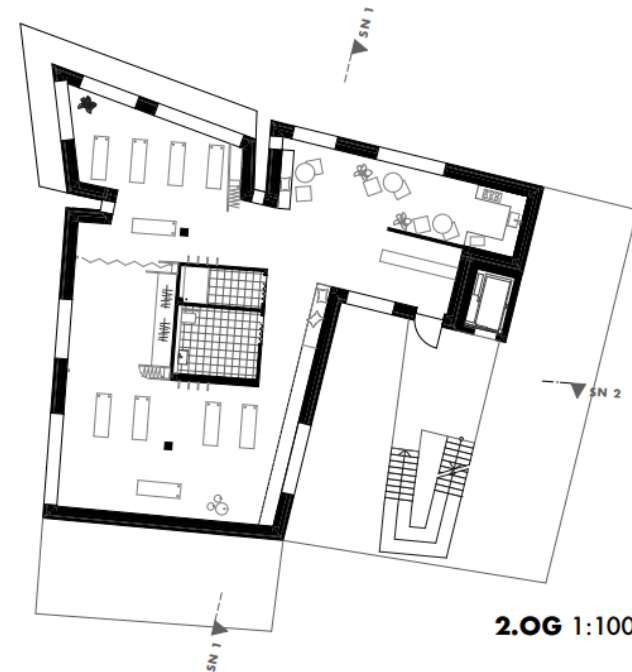
Auszeichnung
Anna Adam
Ruth Dray



EG mit umgriff 1:100



1.OG Galerie 1:100



2.OG 1:100

B14

Gemeinsam Wohnen

Prof. Minka Kersten, Prof. Ritz Ritzer

Konstantin Kaune, Aaron Opfermann

WiSe 2025/26

Berliner Hochschule für Technik

Auszeichnung

Melis Arbaz

Nicolas Thüning-Hartung

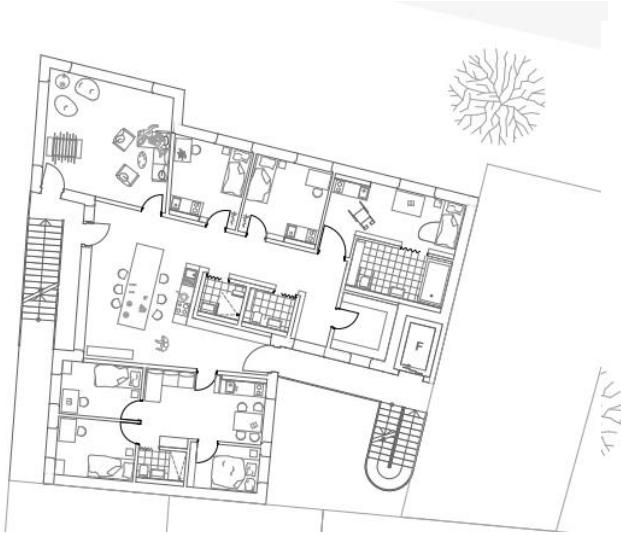


B14

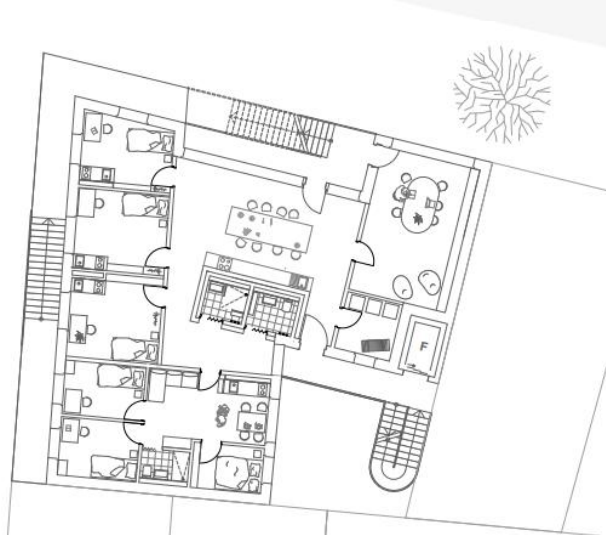
Gemeinsam Wohnen

Prof. Minka Kersten, Prof. Ritz Ritzer
Konstantin Kaune, Aaron Opfermann
WiSe 2025/26
Berliner Hochschule für Technik

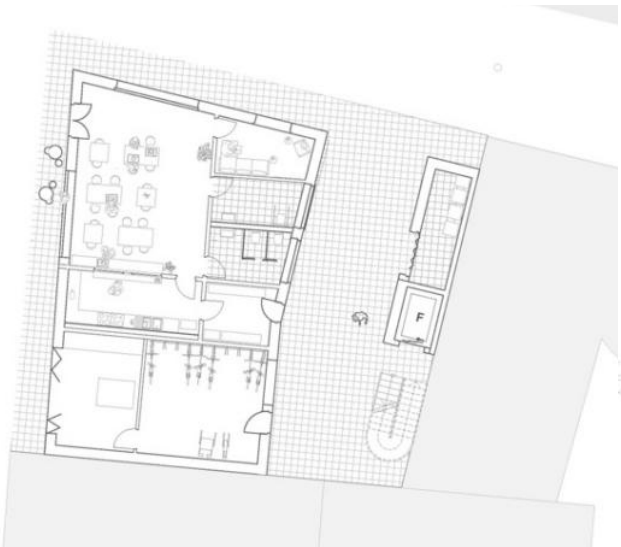
Auszeichnung Melis Arbaz Nicolas Thüning-Hartung



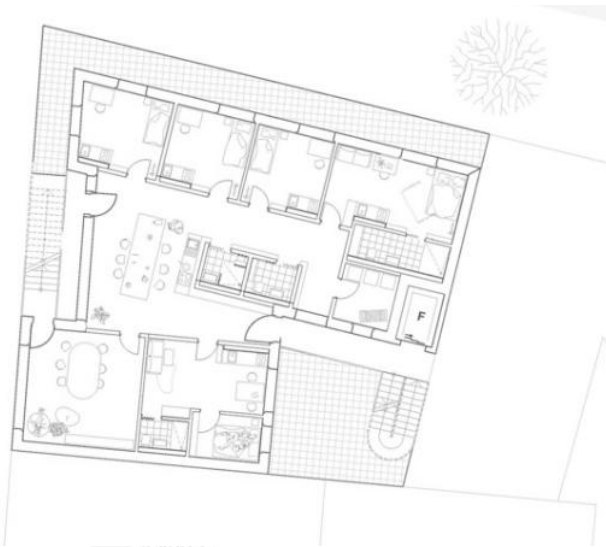
ZWEITES OBERGESCHOSS M 1:100



VIERTES OBERGESCHOSS M 1:100



ERDGESCHOSS MIT UMGRIFF M 1:100



ERSTES OBERGESCHOSS M 1:100

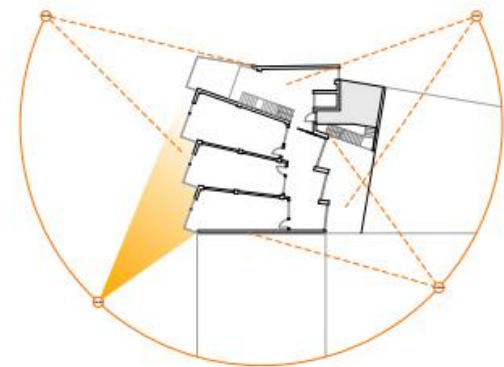


B14

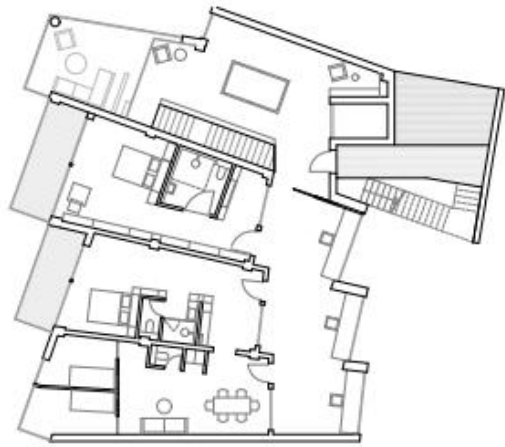
Gemeinsam Wohnen

Prof. Minka Kersten, Prof. Ritz Ritzer
Konstantin Kaune, Aaron Opfermann
WiSe 2025/26
Berliner Hochschule für Technik

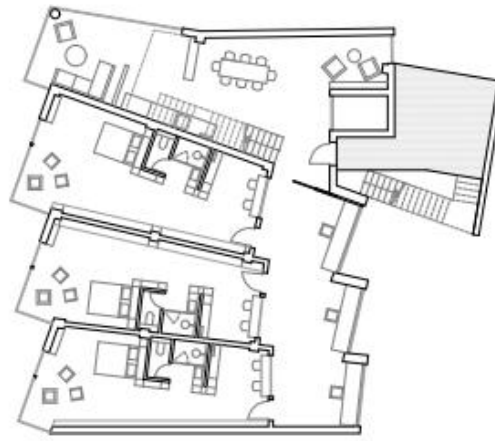
**Auszeichnung
Nils Danzeisen
Arne Große**



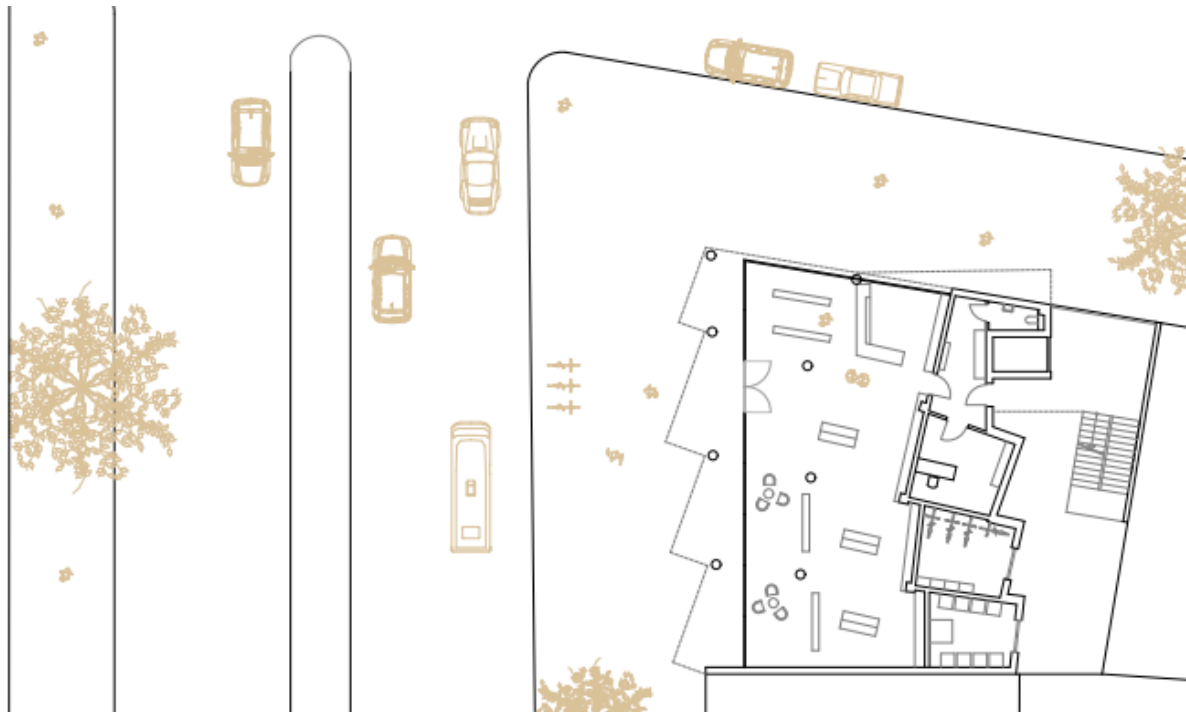
SONNENVERLAUFSDIAGRAMM



GRUNDRISS 1OG 1:100



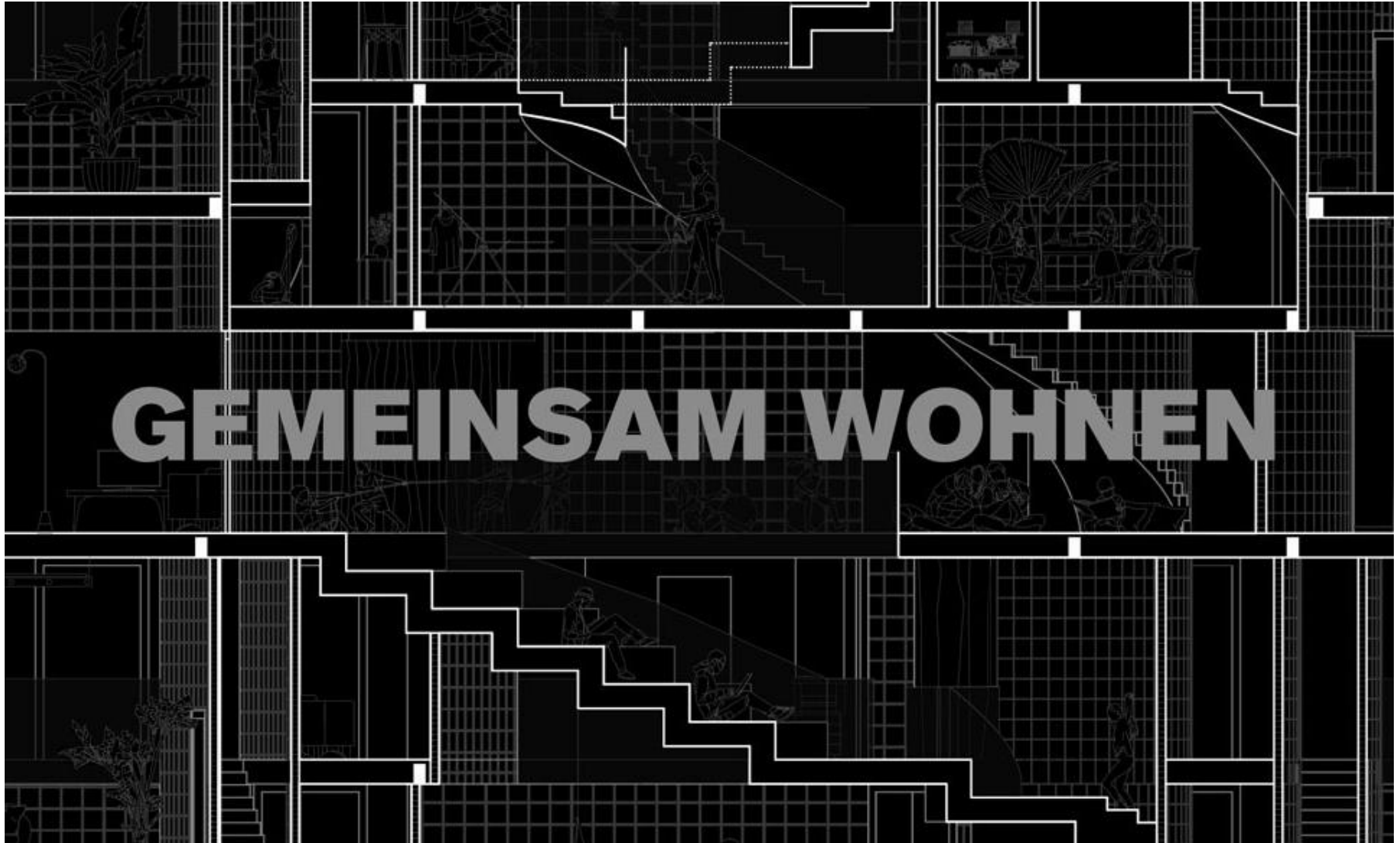
GRUNDRISS 2OG 1:100



B14 **Gemeinsam Wohnen**
Prof. Minka Kersten, Prof. Ritz Ritzer
Konstantin Kaune, Aaron Opfermann
WiSe 2025/26
Berliner Hochschule für Technik

Auszeichnung
Nils Danzeisen
Arne Große







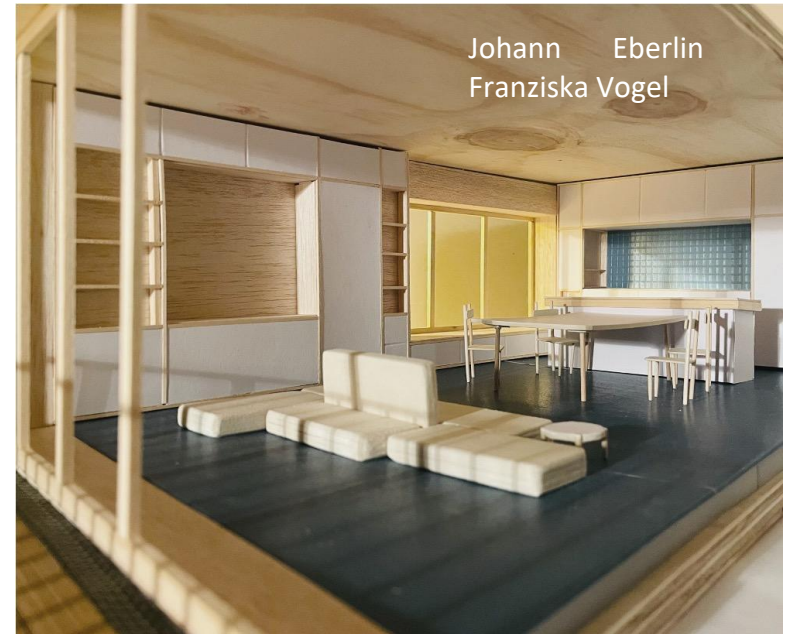
Anna Adam
Ruth Dray

B15

Gemeinsam Wohnen WS 2025/26

Prof. Henning von Wedemeyer
LB Sabrina Schreiber
Jonas Staeder

Lobende Erwähnungen



Johann Eberlin
Franziska Vogel



Jil Köhler
Annika Krieger

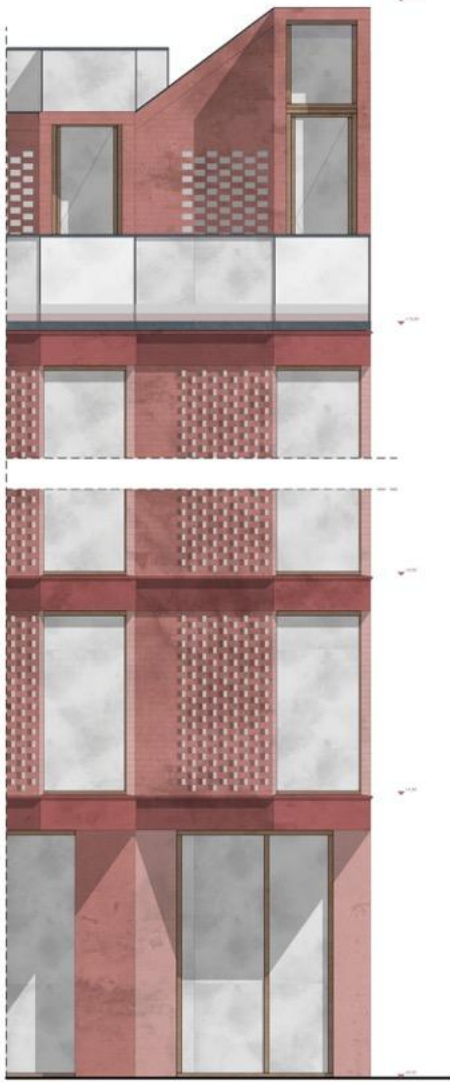
B15

Gemeinsam Wohnen
WS 2025/26

Prof. Henning von Wedemeyer
LB Sabrina Schreiber
Jonas Staeder

Auszeichnung

Michael Kosyrev
Zhanna Shtefura



B15

Gemeinsam Wohnen
WS 2025/26

Prof. Henning von Wedemeyer
LB Sabrina Schreiber
Jonas Staeder



Auszeichnung

David Hildebrand
Lukas Brunke

B15

Gemeinsam Wohnen
WS 2025/26

Prof. Henning von Wedemeyer
LB Sabrina Schreiber
Jonas Staeder



Auszeichnung

Nils Danzeisen
Arne Große

STADTLANDHAFEN Rostock





B16

Städtebau und Entwurf I WiSe25/26

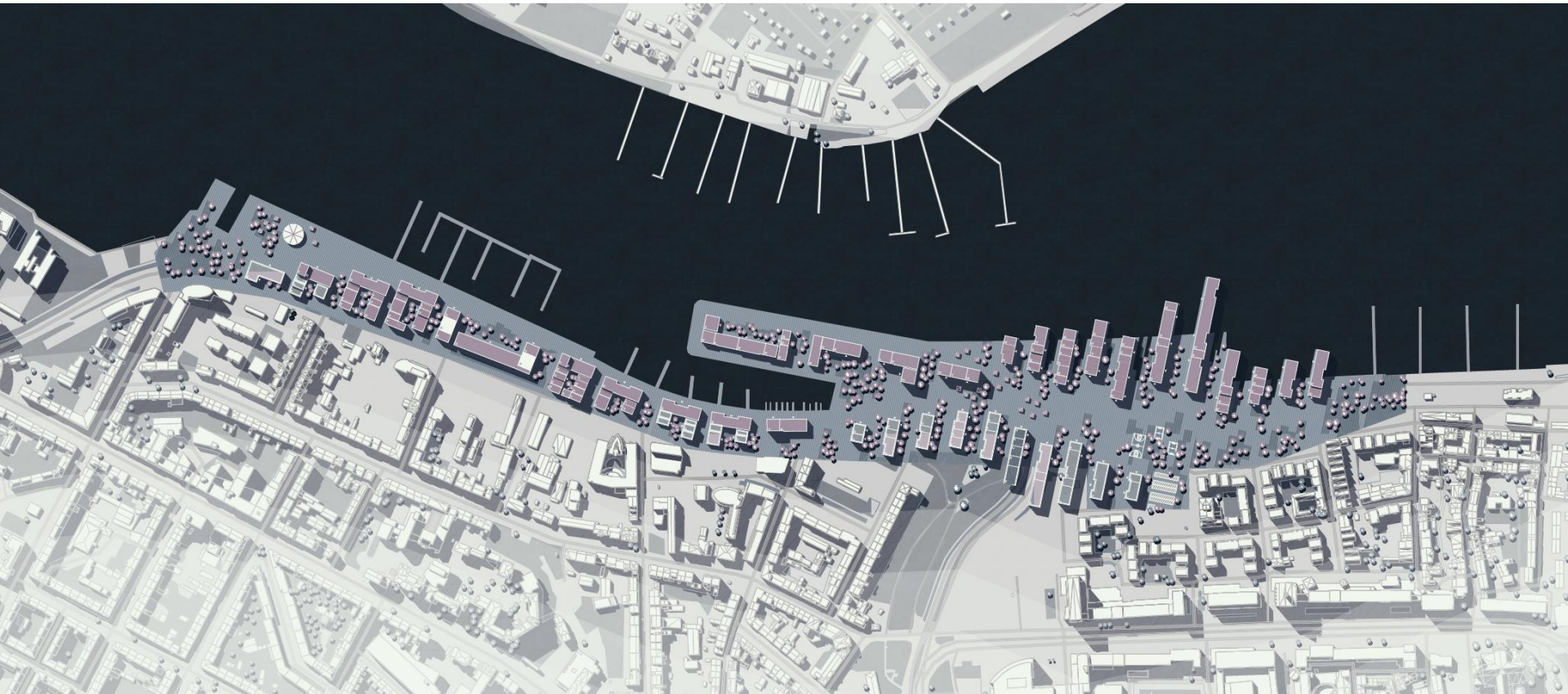
Petra Vondenhof-Anderhalten | Andrew Alberts

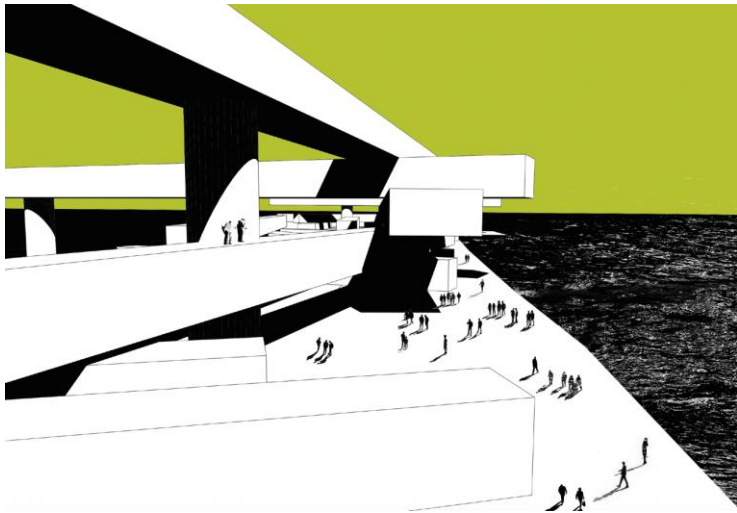
Heike Dertmann | Gertje Koslik

Auszeichnung

Sophie Fink, Marie Kalteis,

Melia Klug, Lena Tofilo





B16

Städtebau und Entwurf I WiSe25/26

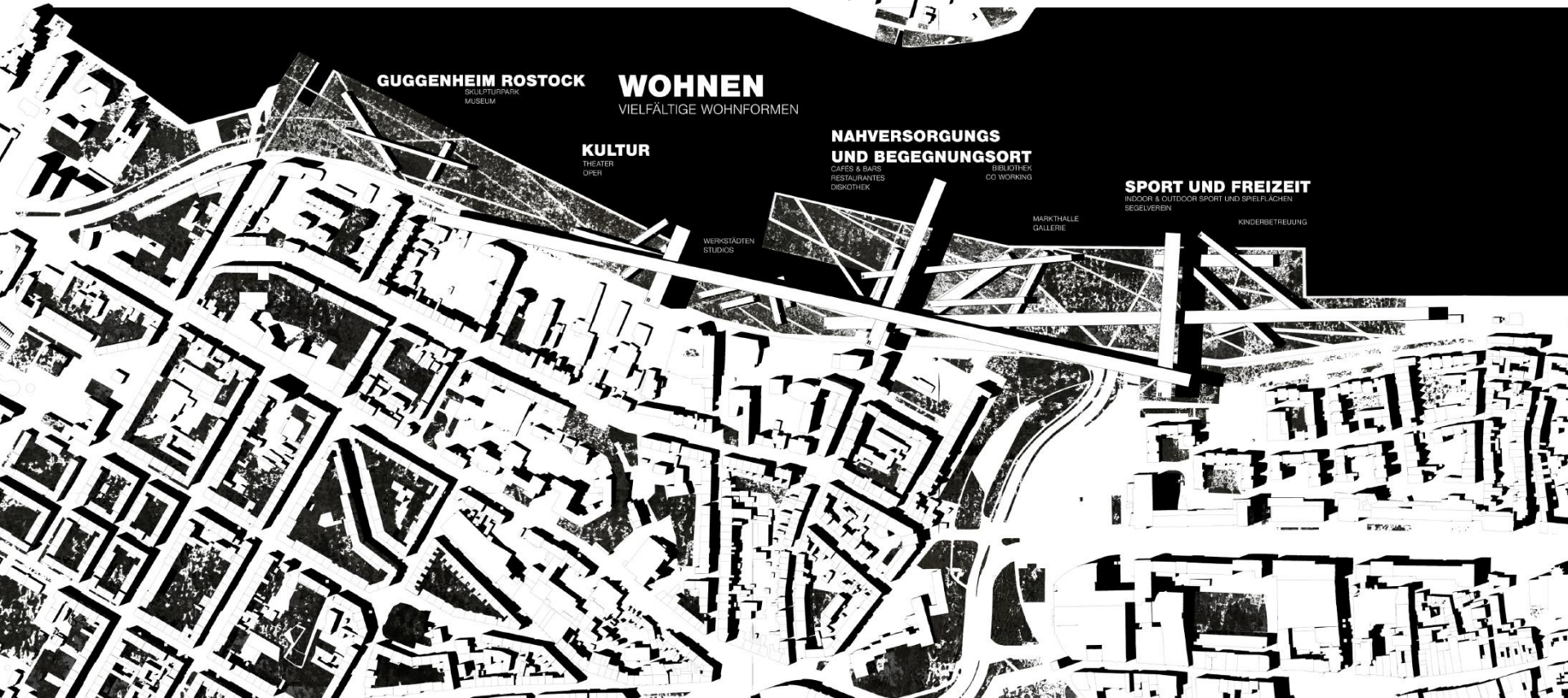
Petra Vondenhof-Anderhalten | Andrew Alberts

Heike Dertmann | Gertje Koslik

Auszeichnung

Alexandra Melnikov, Luca Mümken,

Carl Trost (Erekle Marshania)



GUGGENHEIM ROSTOCK
SKULPTURPARK
MUSEUM

WOHNEN
VIELFÄLTIGE WOHNFORMEN

KULTUR
THEATER
OPER

**NAHVERSORGUNGS
UND BEGEGNUNGSORT**
CAFES & BARS
RESTAURANTES
DISKOTHEK
BIBLIOTHEK
CO WORKING

SPORT UND FREIZEIT
INDOOR & OUTDOOR SPORT UND SPIELFLÄCHEN
SEGELVEREIN

WERKSTÄDTEN
STUDIOS

MARKTHALLE
GALLERIE

KINDERBETREUUNG

B16

Städtebau und Entwurf I WiSe25/26

Petra Vondenhof-Anderhalten | Andrew Alberts

Heike Dertmann | Gertje Koslik

Auszeichnung

Anna Adam, Melis Arbaz,

Ruth Dray, Ambros Schwarz



B16

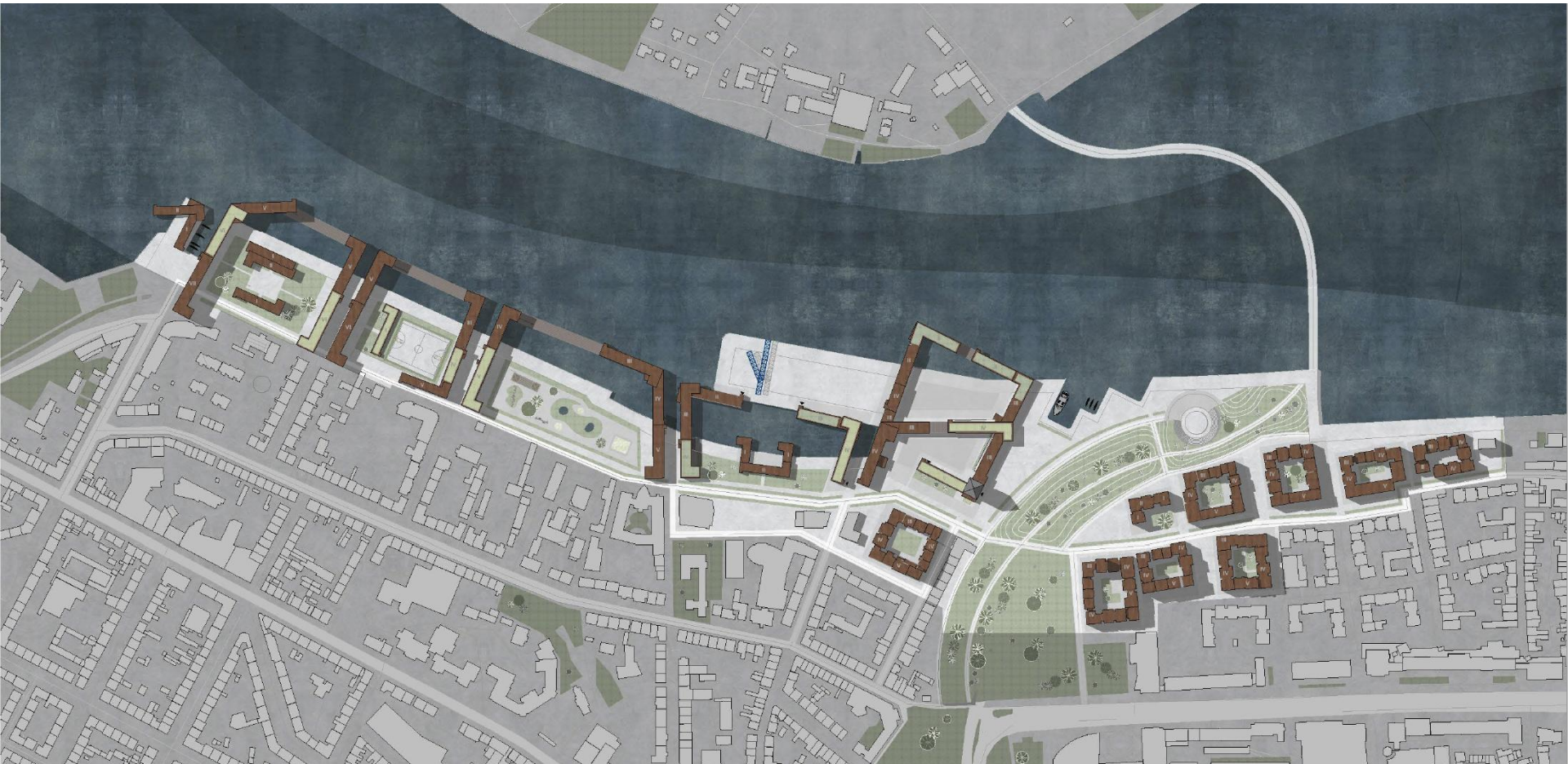
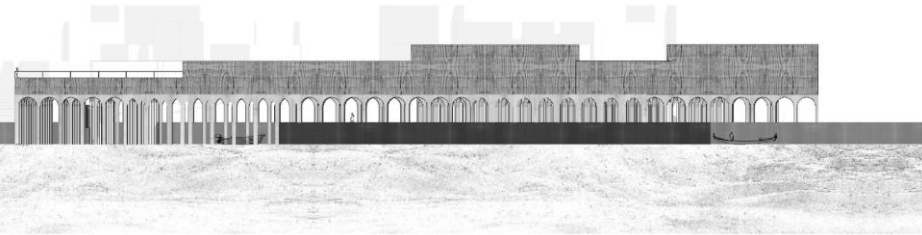
Städtebau und Entwurf I WiSe25/26

Petra Vondenhof-Anderhalten | Andrew Alberts

Heike Dertmann | Gertje Koslik

Auszeichnung

Bedel Chiaze Nzone, Marie Gemeiner,
Alexander Horton, Santiago Pardo Tello



B16

Städtebau und Entwurf I WiSe25/26

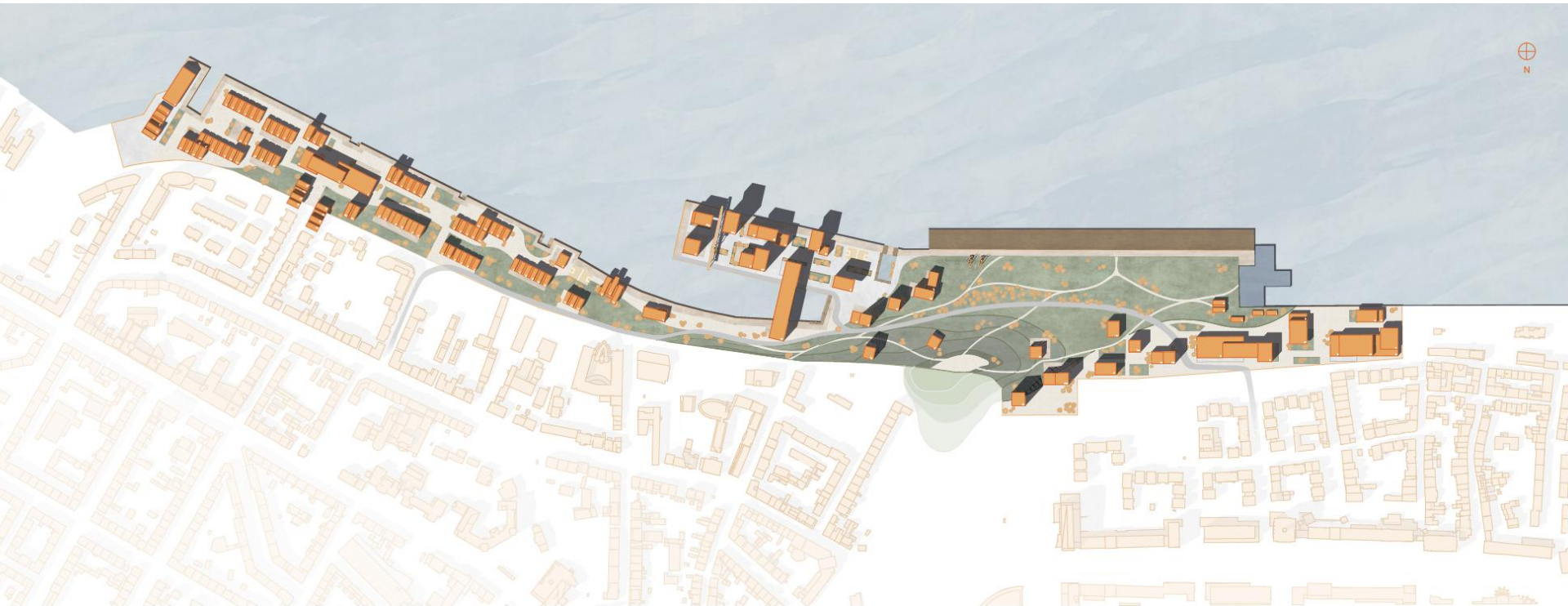
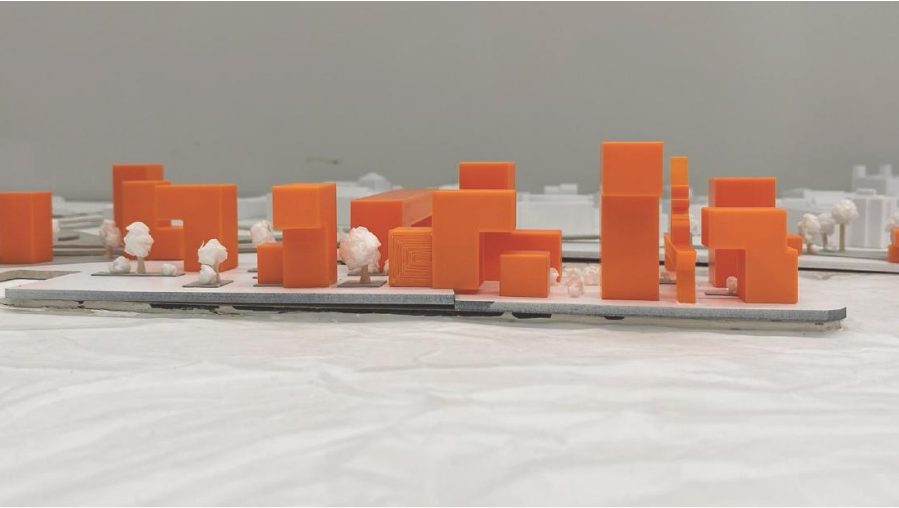
Petra Vondenhof-Anderhalten | Andrew Alberts

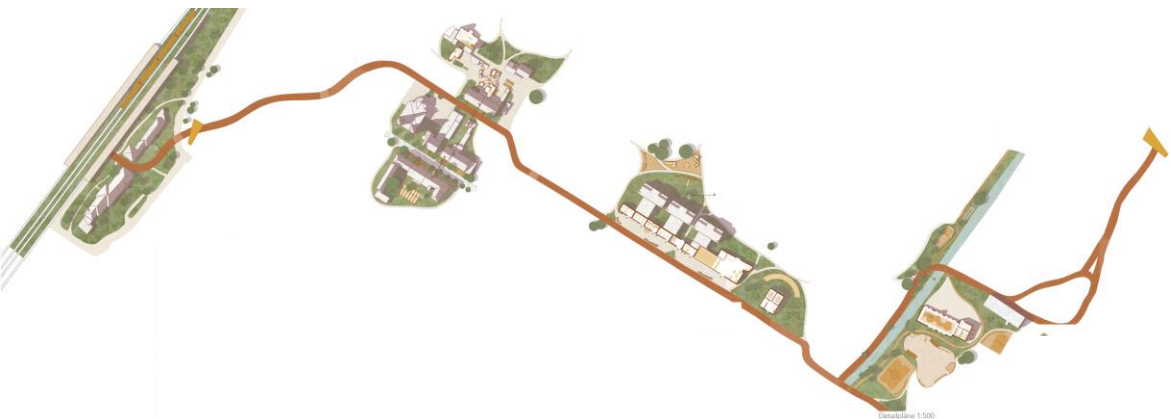
Heike Dertmann | Gertje Koslik

Auszeichnung

Jil Köhler, Annika Krieger,

Lilli Lüdecke, Paula Plum

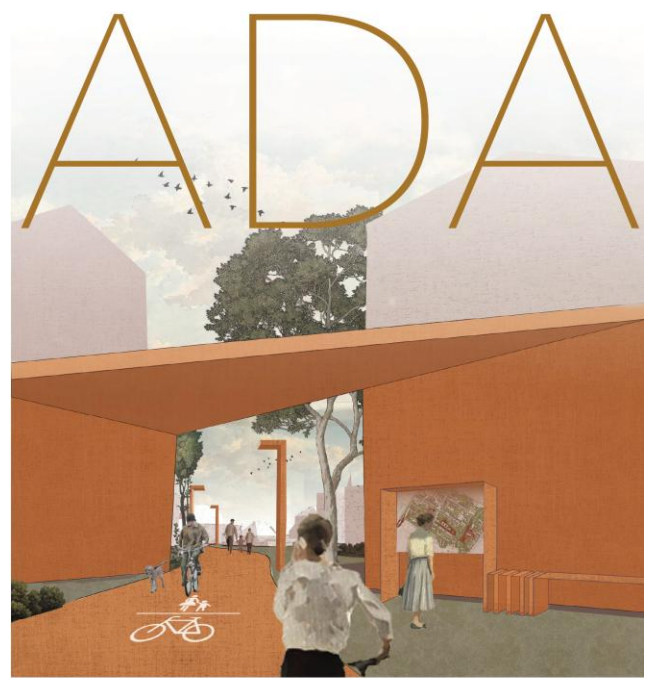




B20 Karrée Luckenwalde
Prof. Rüdiger Ebel
Prof. H.P. Ritz Ritzer
WiSe 2025/26
Berliner Hochschule für Technik

Auszeichnung
Johanna Harff
Jule Soltau
Leia Karl
Finja Schneider

ADA



Blick in die HauptADA



B20 Karrée Luckenwalde
Prof. Rüdiger Ebel
Prof. H.P. Ritz Ritzer
WiSe 2025/26
Berliner Hochschule für Technik

Auszeichnung
Cynthia Heß
Senta Puppe
Paul Eichner
Marius Koch

LÜCKENWALDE





B20 Karrée Luckenwalde
Prof. Rüdiger Ebel
Prof. H.P. Ritz Ritzer
WiSe 2025/26
Berliner Hochschule für Technik

Auszeichnung
Leon Timm
Leander Kranz
Rosa Bienhold
Liv Sarah Kaiser

ZENTRALPARK



B21 Zweite Reihe

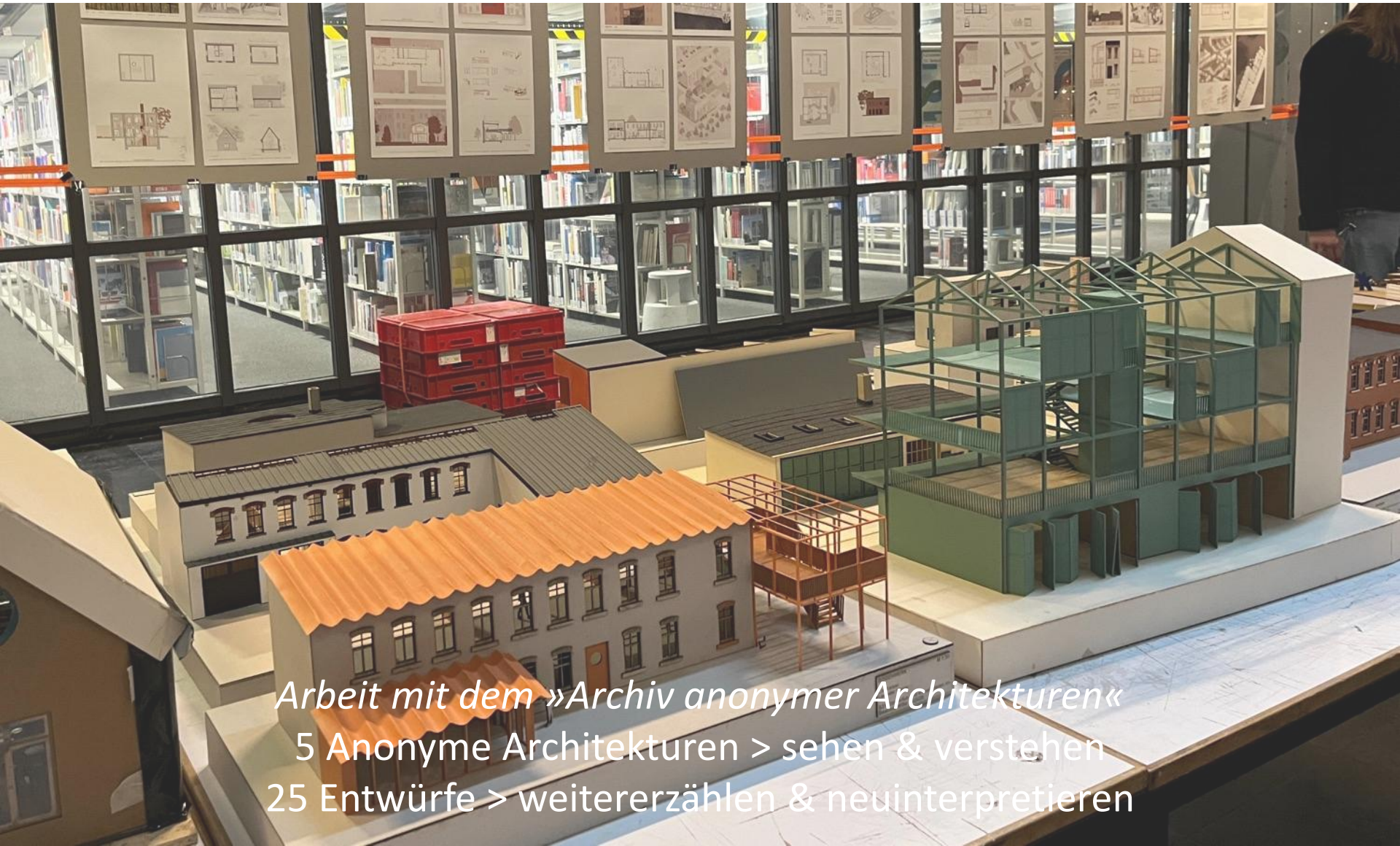
Prof. Dr. Henrike Schoper

Dipl. Ing. Patrick Gründel

Dipl.-Ing. Jakob Becker

Winter 2025/26

Berliner Hochschule für Technik



Arbeit mit dem »Archiv anonymer Architekturen«
5 Anonyme Architekturen > sehen & verstehen
25 Entwürfe > weitererzählen & neuinterpretieren

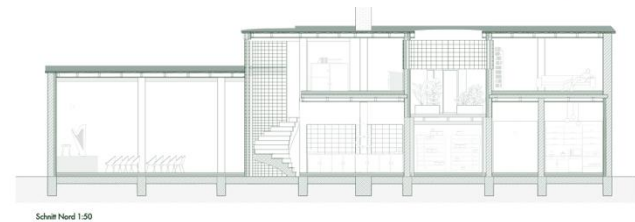
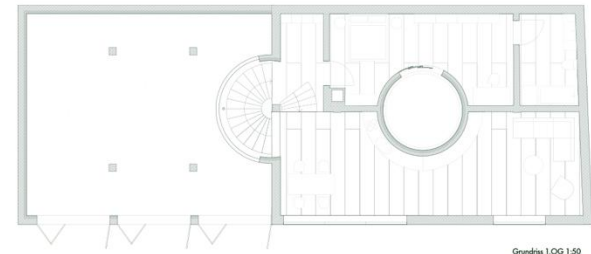
B21 Zweite Reihe

Prof. Dr. Henrike Schoper
Dipl. Ing. Patrick Gründel
Dipl.-Ing. Jakob Becker
Winter 2025/26
Berliner Hochschule für Technik

Auszeichnung 1

Valentin Becker

Nour-Chams Ben Fadhel





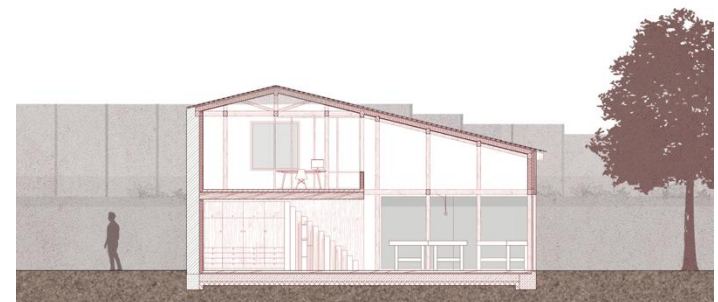
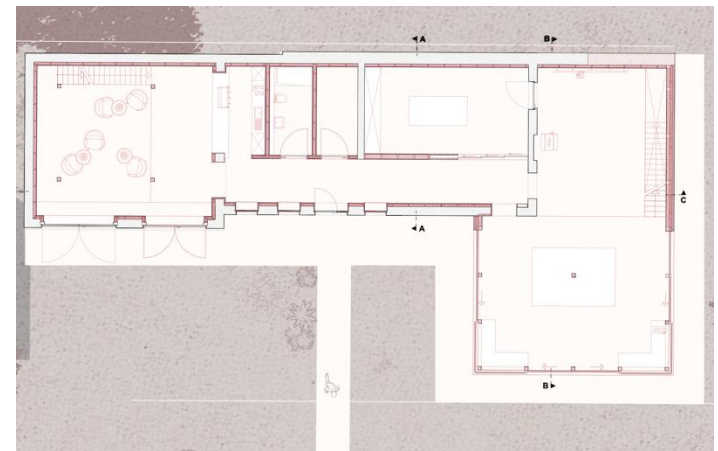
B21 Zweite Reihe

Prof. Dr. Henrike Schoper
Dipl. Ing. Patrick Gründel
Dipl.-Ing. Jakob Becker
Winter 2025/26
Berliner Hochschule für Technik

Auszeichnung 2
Rosa Bienhold
Leon Timm



*Fabrik |
»Klangfabrik«*





60.821910, 12.824280
Dresden, Tischlerei #5
2025



Tischlerei /
»Neue Bühne«

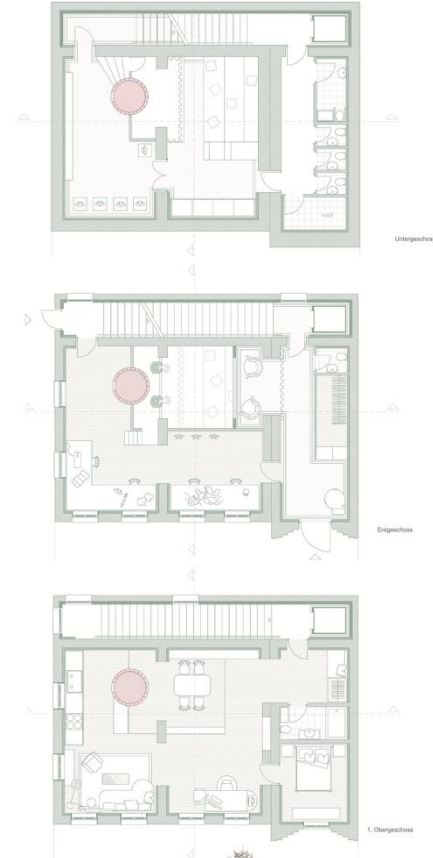
B21 Zweite Reihe

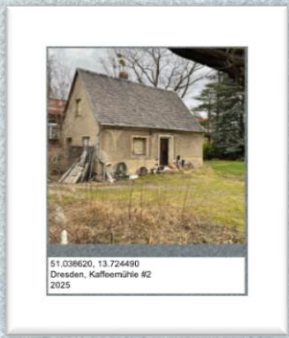
Prof. Dr. Henrike Schoper
Dipl. Ing. Patrick Gründel
Dipl.-Ing. Jakob Becker
Winter 2025/26
Berliner Hochschule für Technik

Auszeichnung 3

Alina Hippe

Anna-Maria Toropov





*KaffeeMühle |
»Unter einem First«*

B21 Zweite Reihe

Prof. Dr. Henrike Schoper
Dipl. Ing. Patrick Gründel
Dipl.-Ing. Jakob Becker
Winter 2025/26
Berliner Hochschule für Technik

Auszeichnung 4
Bruno Caremi



B26a KIEHLUFER NEUKÖLLN

Prof. Rüdiger Ebel / Philipp Ludwig

WiSe 2025/26

Berliner Hochschule für Technik

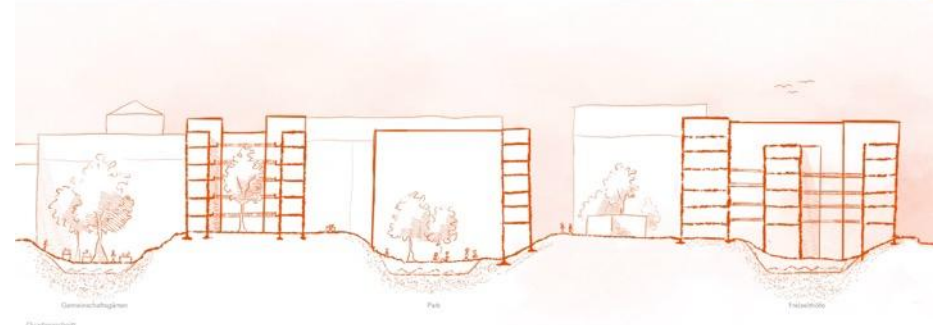


B26a KIEHLUFER NEUKÖLLN

Prof. Rüdiger Ebel / Philipp Ludwig
 WS 2025/26
 Berliner Hochschule für Technik

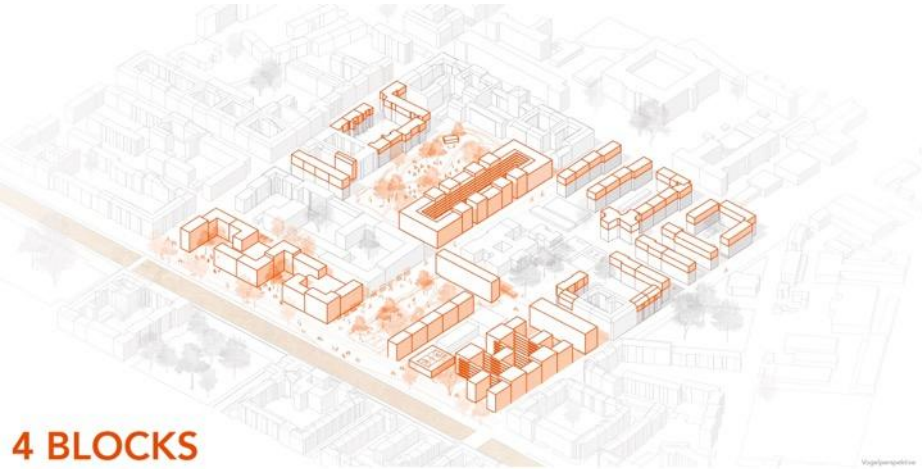
Auszeichnung

Lena Alber
Nele Büttner
Lara Jahn
Anika Scheithauer



100 Lena Alber 101922 / Nele Büttner 102671
 Lena Jahn 102617 / Anika Scheithauer 102551

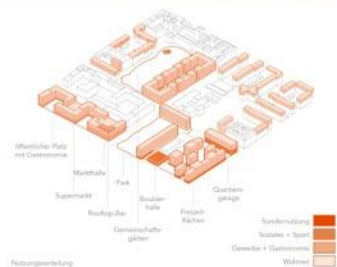
100 Lena Alber 101922 / Nele Büttner 102671
 Lena Jahn 102617 / Anika Scheithauer 102551



4 BLOCKS



100 Lena Alber 101922 / Nele Büttner 102671
 Lena Jahn 102617 / Anika Scheithauer 102551



100 Lena Alber 101922 / Nele Büttner 102671
 Lena Jahn 102617 / Anika Scheithauer 102551

100 Lena Alber 101922 / Nele Büttner 102671
 Lena Jahn 102617 / Anika Scheithauer 102551

3T Neukölln

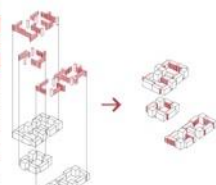
1000 Grundflächeneinheiten, 4000+ Einwohner, Neukölln, 104100, 8.6. Leutner, 04/2020, Team: M. Hurt, Richterich, Riedel, Wolffs



Kernbelegung



Typologie: Erdgeschossbegrünung, Vegetation, Sommerdach



Erdgeschoss



Das Projekt 3T Neukölln transformiert den 19 Hektar großen, am Neuköllner Schloßpark gelegenen und von Kleinriggen geprägten Bereichsraum durch Nachverdichtung zu einem realen Wohnquartier. Die bisherigen ökologischen Qualitäten wie Biodiversität und Retention werden durch neue großflächige Grünflächen ersetzt, während gleichzeitig eine dichte, lebendige urbane Struktur entsteht.

Das Quartier organisiert sich in drei Bereiche: Wohnfläche mit großflächigen privaten Höfen, einem öffentlichen Park sowie einem offenen Umlandbereich mit Bäumen, Kräutern, Gemüse- und Speisereichtungen. Die drei Gebäudetypologien und zwei Erschließungsarten ermöglichen die weitere Planung eines hohen Spektrums an Wohn- und Nutzungstypen.

Ergänzend dazu setzt das Projekt auf ein nachhaltiges Mobilitätskonzept, das den Anspruch an ein zukunftsfähiges Stadtquartier unterstreicht. Ein kreisvernetztes Netz aus Fuß- und Radwegen verbindet die verschiedenen Bereiche miteinander und stärkt die aktive Fortbewegung. Gemeinschaftlich genutzte Mobilitätsdienste mit Lastenrädern, Werkzeugschuppen und Sharing-Angeboten reduzieren den privaten Stellplatzbedarf und schaffen neuen Raum für Aufenthaltsqualität. Gleichzeitig tragen energieeffiziente Gebäudestandards, regenerativer Energieerzeugung und eine sinnvolle Preisumgestaltung dazu bei, das Quartier langfristig resilient gegenüber den Herausforderungen des Klimawandels zu machen.



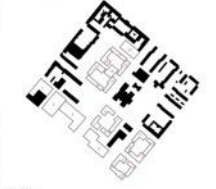
Durchweg



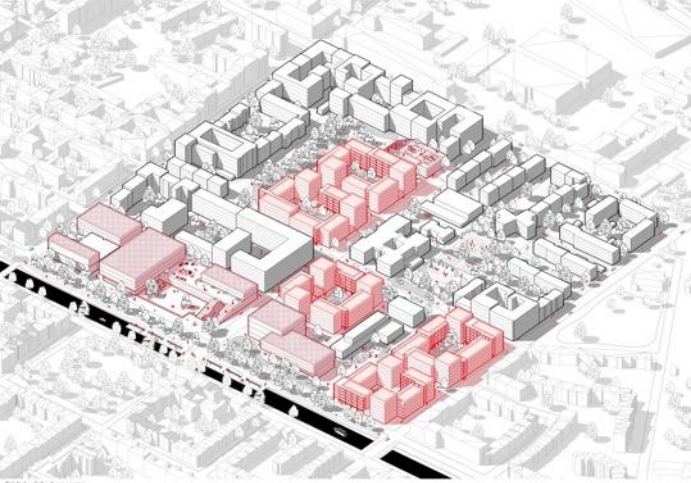
Offenlich (Phase 02)



Offenlich (Phase 03)



Beckfläche



Städtebauliche Anordnung

B26a KIEHLUFER NEUKÖLLN

Prof. Rüdiger Ebel / Philipp Ludwig

WS 2025/26

Berliner Hochschule für Technik

Auszeichnung

Marlon Hurt
Nele Richterich
Angelina Riedel
Paul Wolffs



Legende M 1:1000

B27a KIEHLUFER NEUKÖLLN

Prof. Rüdiger Ebel / Philipp Ludwig

WS 2025/26

Berliner Hochschule für Technik



KUNSTHAUS

B27a Planung, Entwurf & Konstruktionsarbeiten / Prof. Dr.-Ing. Gert Klein, B.A. Ludwig / WS 2025/26 / Team B27a / Neukölln / Berlin



B27a KIEHLUFER NEUKÖLLN

Prof. Rüdiger Ebel / Philipp Ludwig

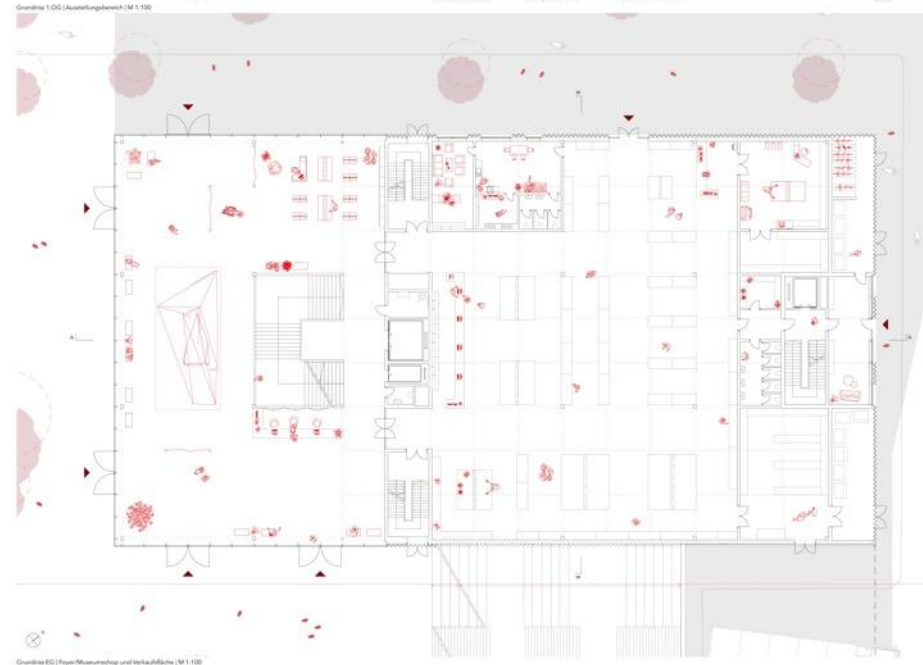
WS 2025/26

Berliner Hochschule für Technik

Auszeichnung

Angelina Riedel

Paul Wolffs



B27a KIEHLUFER NEUKÖLLN

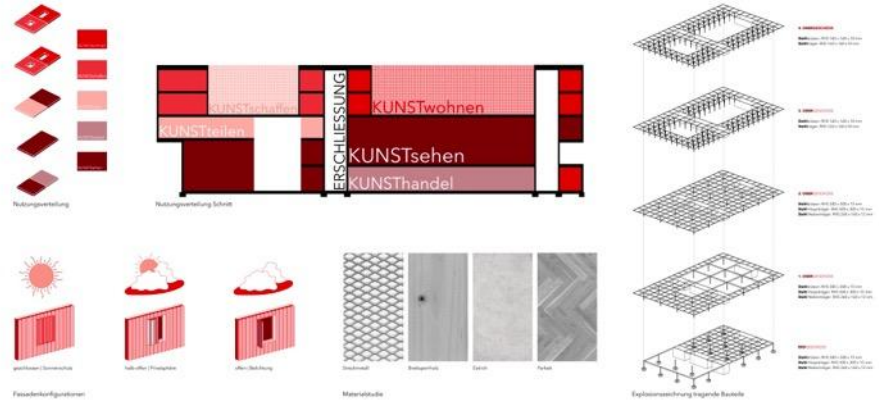
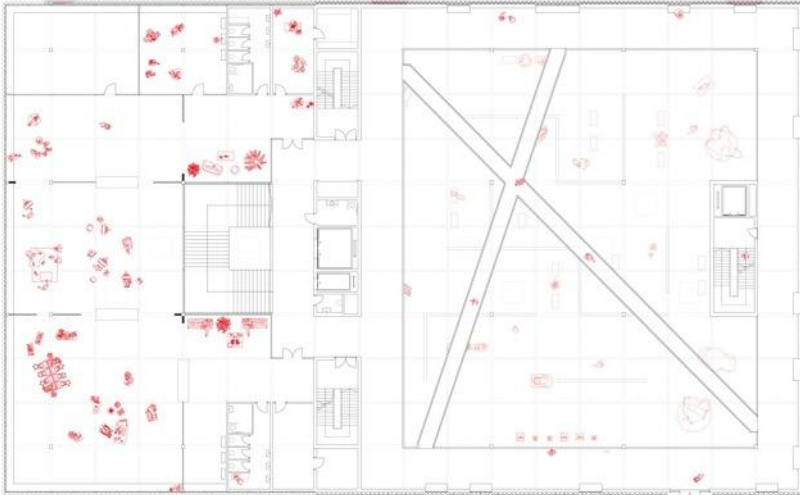
Prof. Rüdiger Ebel / Philipp Ludwig

WS 2025/26

Berliner Hochschule für Technik

Auszeichnung

**Angelina Riedel
Paul Wolffs**



B27a KIEHLUFER NEUKÖLLN

Prof. Rüdiger Ebel / Philipp Ludwig

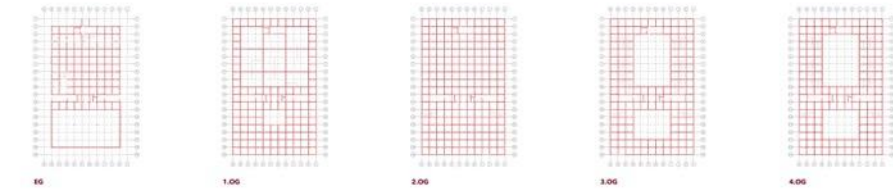
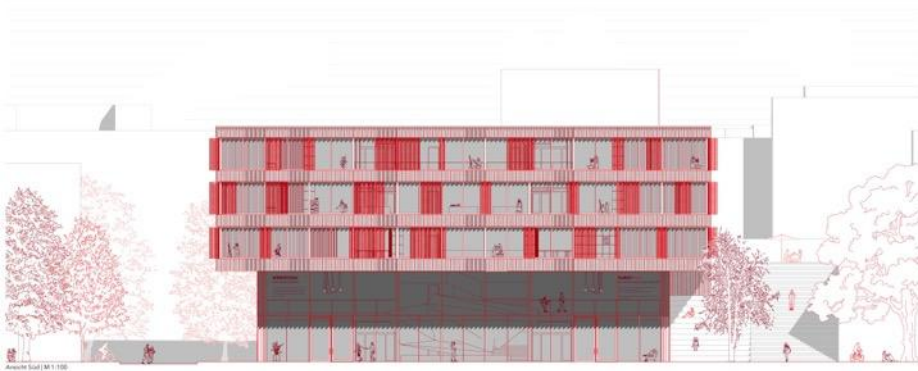
WS 2025/26

Berliner Hochschule für Technik

Auszeichnung

Angelina Riedel

Paul Wolffs



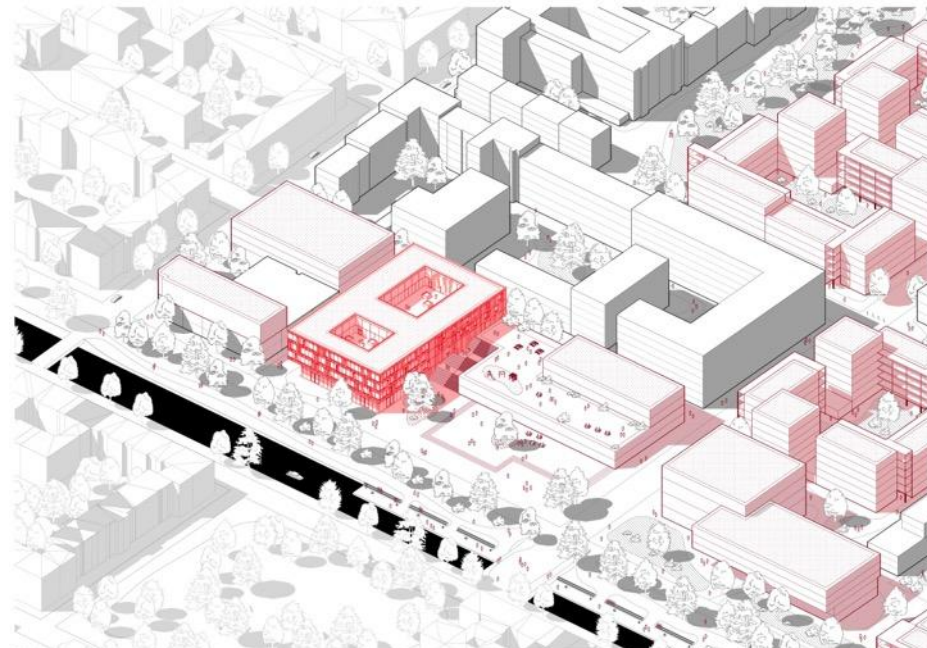
Grundrissstellung tragende Bauteile



Prospektiv (M 1:10)



Perspektive Atrium



Städtebauliche Anordnung

B27a KIEHLUFER NEUKÖLLN

Prof. Rüdiger Ebel / Philipp Ludwig

WS 2025/26

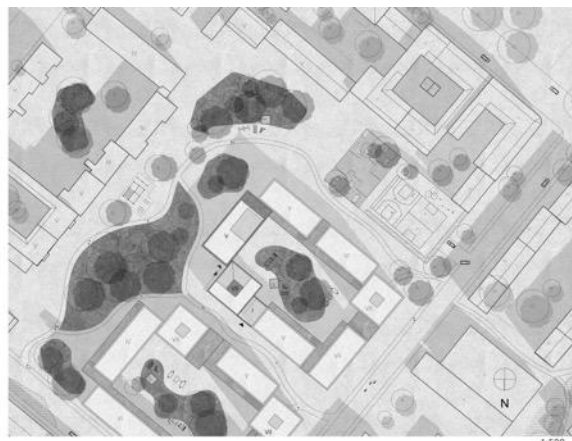
Berliner Hochschule für Technik

Auszeichnung

Angelina Riedel

Paul Wolffs





B27a KIEHLUFER NEUKÖLLN

Prof. Rüdiger Ebel / Philipp Ludwig
 WS 2025/26
 Berliner Hochschule für Technik

Auszeichnung

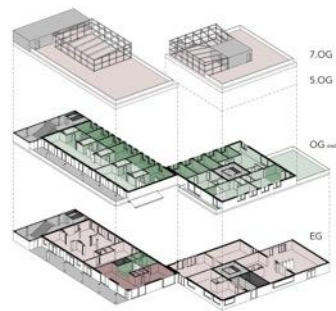
Marlon Hurt
Nele Richterich



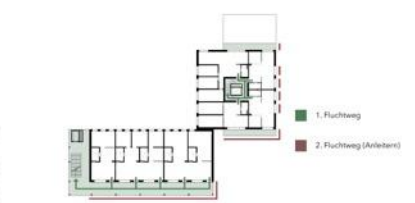
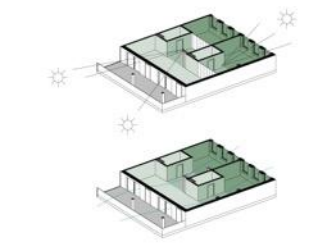
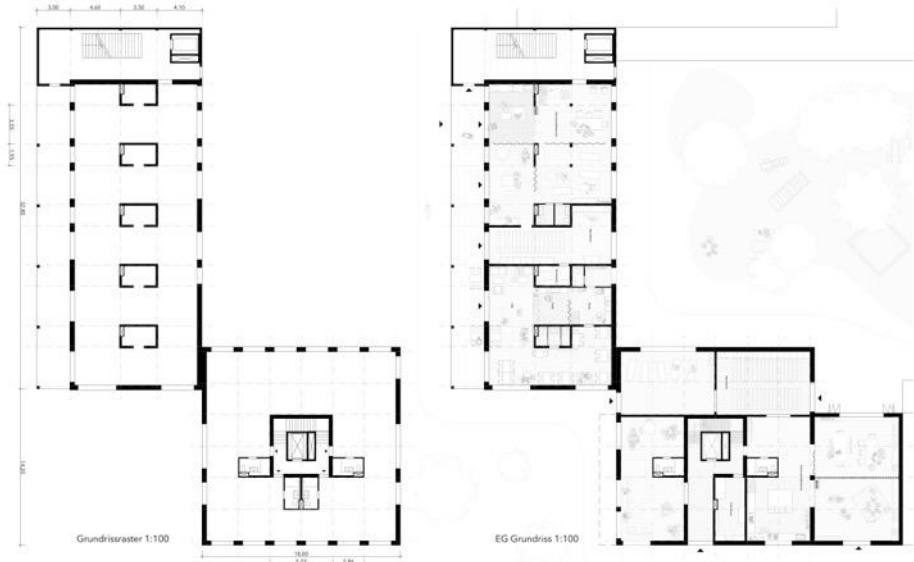
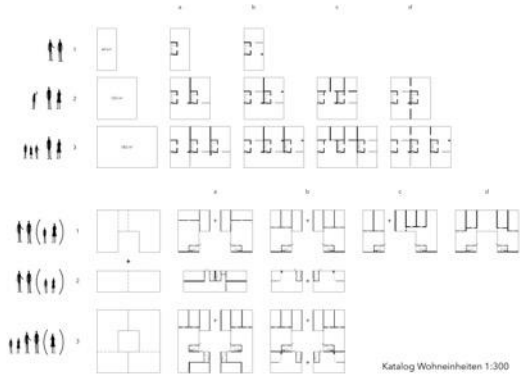
Der Mensch sollte sich nicht der Architektur anpassen, sondern die Architektur dem Menschen. Dieser Entwurf von zwei Wohnhäusern in Neukölln am Kiehlufer soll einen Schritt in Richtung resilientes Wohnen setzen, geprägt von flexiblen Grundrissen, für vielfältige Wohnbedürfnisse.

2T Neukölln

B27a Grundlagenermittlung, Analyse & Dokumentation Neubau | Prof. Ebel, B.A. Ludwig | WS 25/26 | Team 08a | Marlon Hurt, Nele Richterich



- gemeinschaftlich
- geteilt
- privat
- öffentlich
- Verkehrsflächen
- TGA

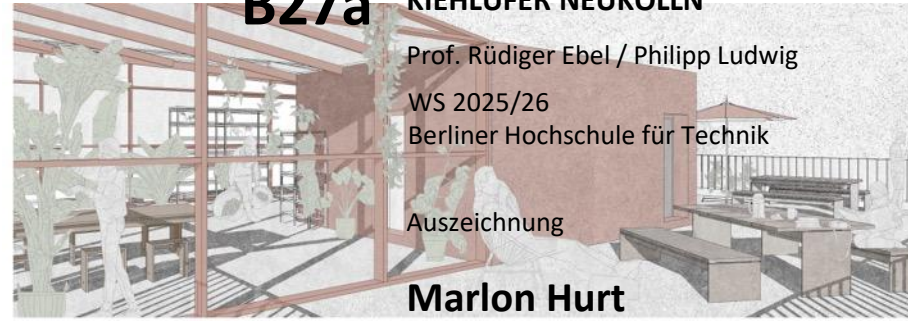


B27a KIEHLUFER NEUKÖLLN

Prof. Rüdiger Ebel / Philipp Ludwig
 WS 2025/26
 Berliner Hochschule für Technik

Auszeichnung

Marlon Hurt
Nele Richterich



Aufbau Laubengang (von oben nach unten)

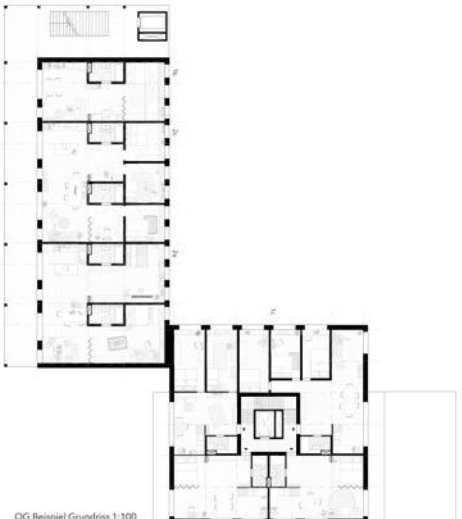
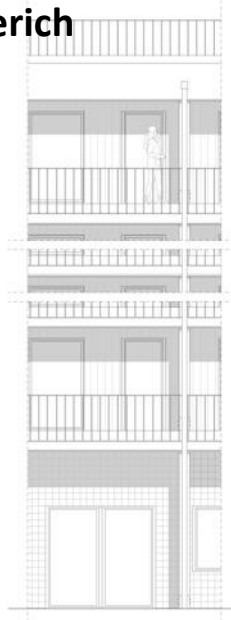
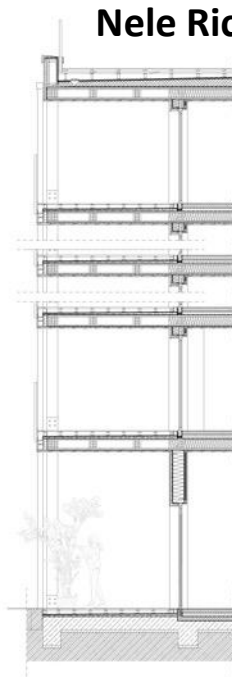
- Holzbohlen - 3 cm
- Stielträger Kunststoff - verstellbar
- Baumenschutzmatte - 0,8 cm
- Bäumenbahn - 2cm
- Gefälledämmung - 2 % Gefälle
- Dampfsperre
- Holzbohlen - 30 cm
- Dampfsperre
- Luftschicht | Lattung - 3 cm
- Holzbohlen | abgehängte Decke - 2 cm

Aufbau Fußboden (von oben nach unten)

- Zweischichtparkett Eiche geölt - 1,5 cm
- Heizstrich - 4,5 cm
- Systemplatte - 1,5 cm
- Trittschuldämmung - 3 cm
- Fermacell-Wärmschüttung - 6 cm
- Dampfsperre
- Holzbohlen mit Zwischendämmung Holzwolle - 30 cm
- Dampfsperre
- Luftschicht | Lattung | Installationsebene - 3 cm
- Holzbohlen | abgehängte Decke - 2 cm

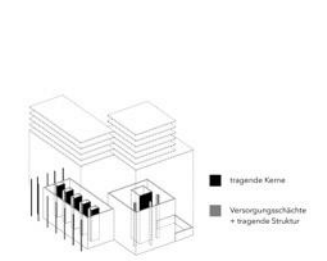
Aufbau Außenwand (von außen nach innen)

- Keramikfliesen vorgehängt - 1,5 cm
- Luftschicht | Traglattung - 3 cm
- Kontrelattung - 2 cm
- Windschutzdache
- Spaßplatte - 1,2 cm
- Holzbohlen | Gefälledämmung Holzfaserwolle - 26 cm
- Spaßplatte - 1,2 cm
- Dampfsperre
- Dämmung raumseitig, Holzfasermatte | Installationsebene - 4,5 cm
- Gipskartonplatten feuerverst. 2 x 1,25 cm



Schnitt 1:100

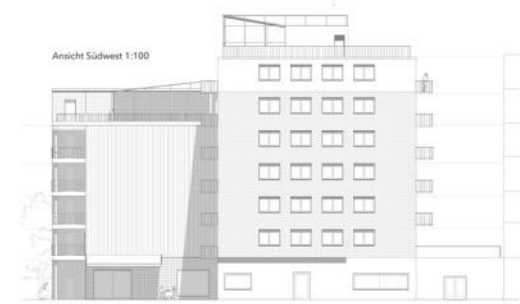
OG Beispiel Grundriss 1:100



■ tragende Kerne
 ■ Versorgungsschächte
 + tragende Struktur



Ansicht Südost 1:100



Ansicht Südwest 1:100



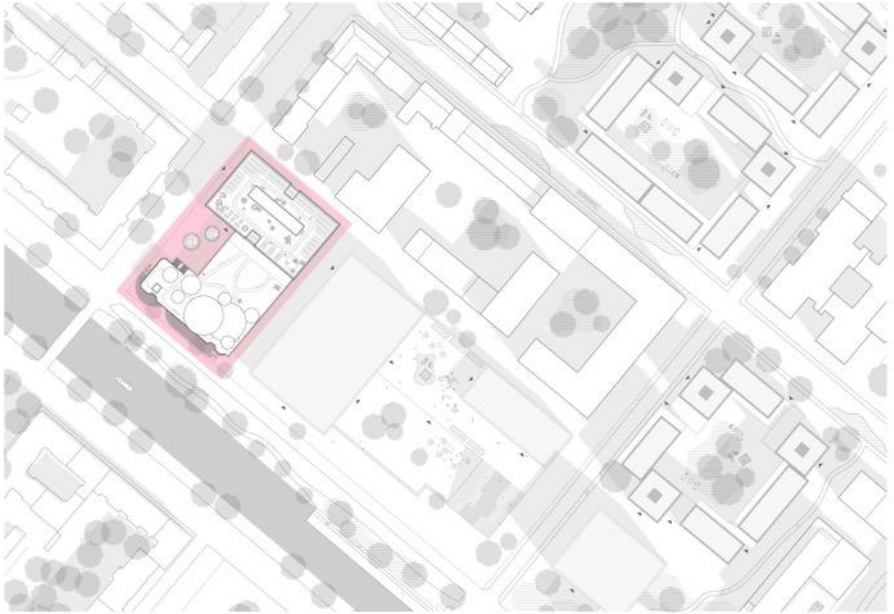
RECO

Re:Connect Coexist

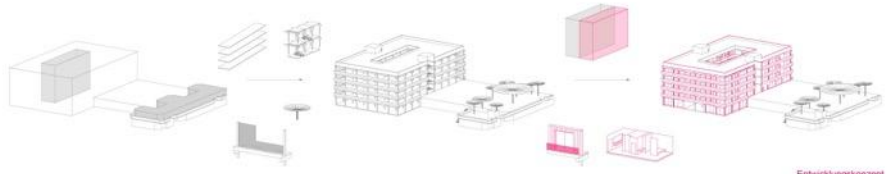
Das Projekt RECO steht für eine Architektur des Wandels und der Begegnung. An einer markanten städtebaulichen Ecke bricht RECO starre Strukturen auf und schafft durch das Prinzip „Reconnect & Coexist“ eine neue Symbiose aus Mobilität, Wohnraum und öffentlichem Leben. Kern des Entwurfs ist ein hybrides Gebäude in nachhaltiger Holzskelettbauweise mit Stahlbetondecken. Zunächst als Parkhaus konzipiert, ist die Struktur so flexibel geplant, dass sie problemlos in hochwertigen Wohnraum transformiert werden kann. Drei verschiedene Grundrissstypen bieten passgenaue Lösungen für Singles, Familien und Wohngemeinschaften. Ein zentraler Dachgarten auf dem Hauptgebäude ermöglicht Urban Gardening, während im 1. OG private Gemeinschaftsräume sowie Ergänzungsflächen für externe Veranstaltungen untergebracht sind. Durch den Rückbau des ersten Obergeschosses verwandelt sich das Dach in eine öffentliche Stadterrasse. Skulpturale Sonnenschutzschirme prägen die Silhouette, während eine kleine, mietaufbereitete Veranstaltungsfläche den Ort kulturell belebt. Die Terrasse bietet weite Ausblicke auf den gemeinsamen Vorplatz und die belebte Kanalpromenade.



Vogelperspektive Wohnkonzept



Lageplan, M1:200



Entwicklungskonzept

B27a

KIEHLUFER NEUKÖLLN

Prof. Rüdiger Ebel / Philipp Ludwig
WS 2025/26
Berliner Hochschule für Technik

Auszeichnung

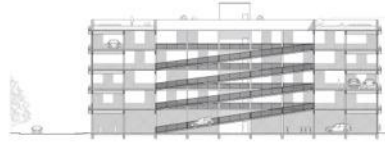
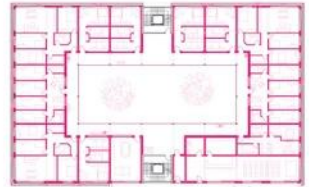
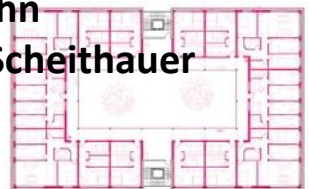
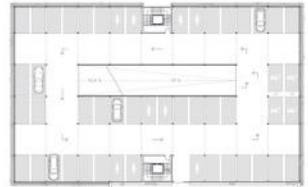
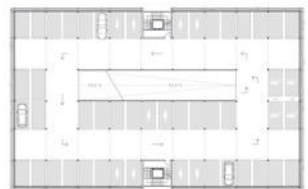
Lara Jahn
Anika Scheithauer



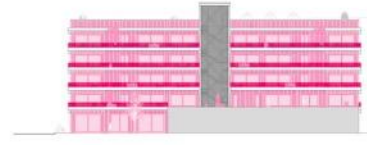
Grundriss Mobility Hub, M1:200



Grundriss Wohnen, M1:200



Längsschnitt Mobility Hub, M1:200



Südwest-Ansicht Wohnen, M1:200

B27a KIEHLUFER NEUKÖLLN

Prof. Rüdiger Ebel / Philipp Ludwig
WS 2025/26
Berliner Hochschule für Technik



Nordwest-Ansicht, M1:200



Nordwest-Ansicht, M1:200

Auszeichnung

Lara Jahn
Anika Scheithauer



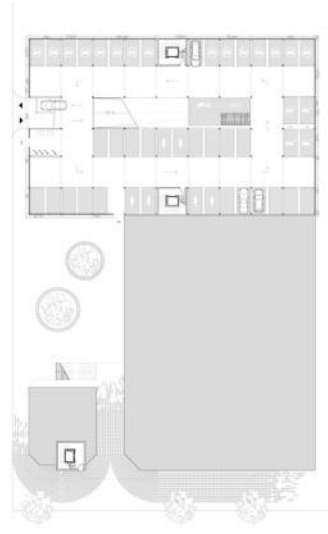
Südwest-Ansicht, M1:200



Querschnitt Wohnen, M1:200



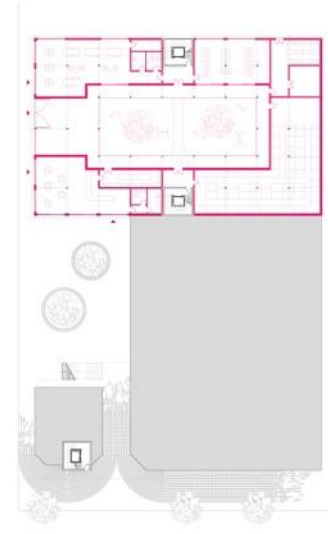
Fußgänger -Perspektive Promenade



Grundriss EG Mobility Hub, M1:200



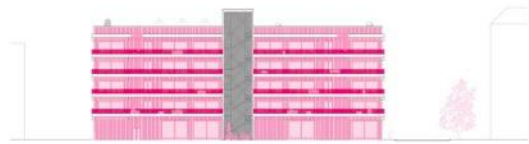
Laubengang Atrium Perspektive



Grundriss EG Wohnen, M1:200



Nordost-Ansicht, M1:200



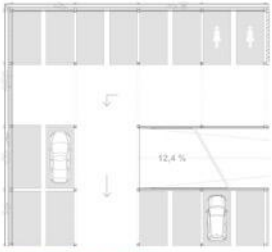
Nordost-Ansicht, M1:200



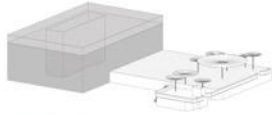
Südost-Ansicht Mobility Hub, M1:200



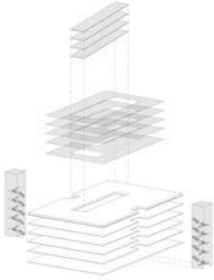
Südost-Ansicht Wohnen, M1:200



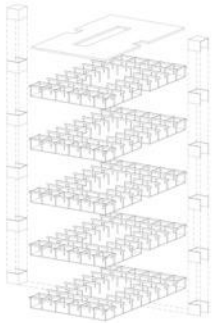
Grundrissausschnitt Mobility Hub, M1:100



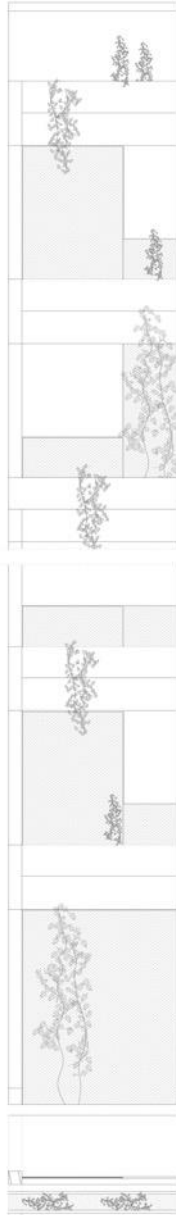
Zonierung Privat-Öffentlich



Erschließung



Tragwerk



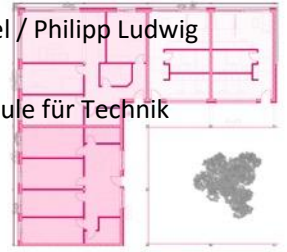
Kiehlufer Neukölln



Fassadenschnitt Mobility Hub, M1:20

B27a KIEHLUFER NEUKÖLLN

Prof. Rüdiger Ebel / Philipp Ludwig
WS 2025/26
Berliner Hochschule für Technik



Grundrissausschnitt Wohnen, M1:100

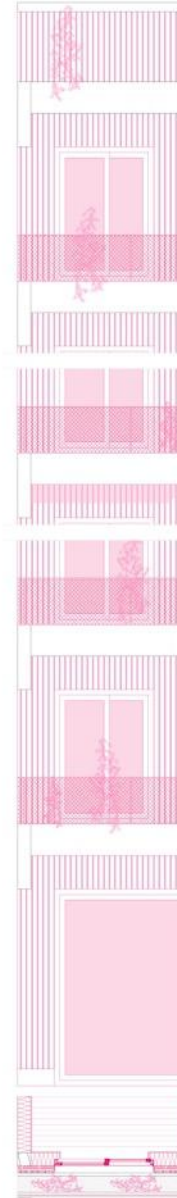
Auszeichnung

Lara Jahn

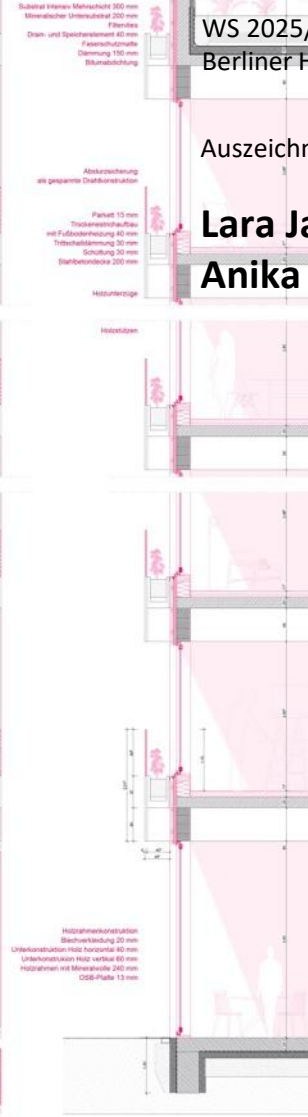
Anika Scheithauer



Zonierung Privat-Öffentlich

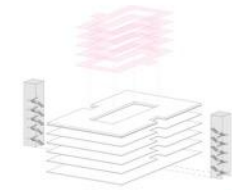


Fassadenschnitt Wohnen, M1:20

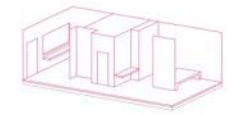


Fassadenschnitt Wohnen, M1:20

Kiehlufer Neukölln



Erschließung



Konzept Wohnen | Fassade

B27B

Bauen im Bestand

Prof. Dipl.-Ing. Matthias Haber

WS 2025

Berliner Hochschule für Technik

WERK BUCH

DES EHEMALIGEN KRANKENHAUSES IN BUCH
UMBAU UND UMNUTZUNG EINES INDUSTRIEDENKMALS





B27B

Bauen im Bestand

Prof. Dipl.-Ing. Matthias Haber

WS 2025

Berliner Hochschule für Technik

AUSZEICHNUNG 1

TIMO SCHNEEGANS
LARISSA RODEMANN
MIRIAM LUCHT



B27B Bauen im Bestand
Prof. Dipl.-Ing. Matthias Haber
WS 2025
Berliner Hochschule für Technik

AUSZEICHNUNG 2
NINA MANTHE
DAVID WEISS



B27B

Bauen im Bestand

Prof. Dipl.-Ing. Matthias Haber

WS 2025

Berliner Hochschule für Technik

AUSZEICHNUNG 3

ANNIKA JANSEN
MIA KOHRS
LOKI TINTEMANN

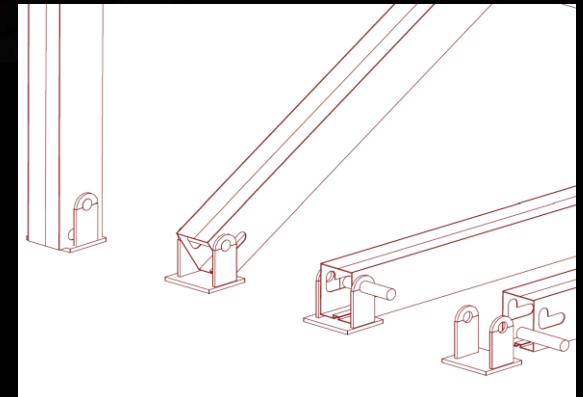
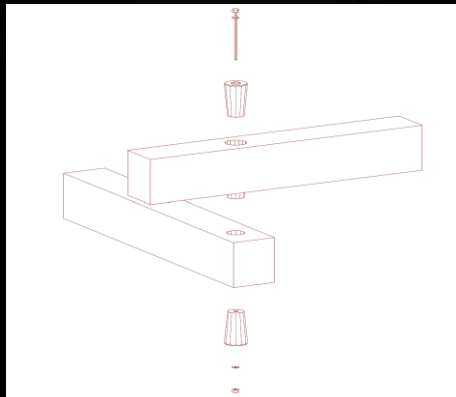


**Schinkel-Wettbewerb 26
Aufgabenstellung
Konstruktiver
Ingenieurbau**



Stapelbar

Auszeichnung
Tamina Kaurin
Georg Christopher Marz
Gwanza Tvaliashvili



B30 Selbstaktivierung Luckenwalde

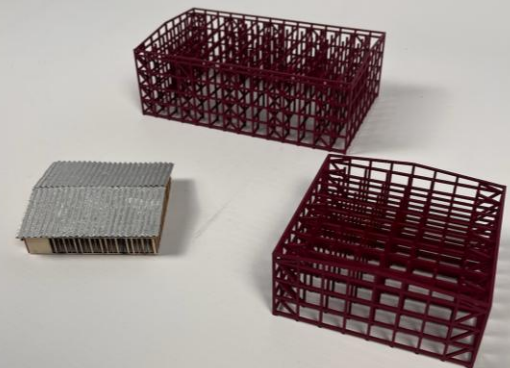
Prof. Ayse Hicsasmaz-Heitele

LB Eva Krapf

WiSe 2025/26

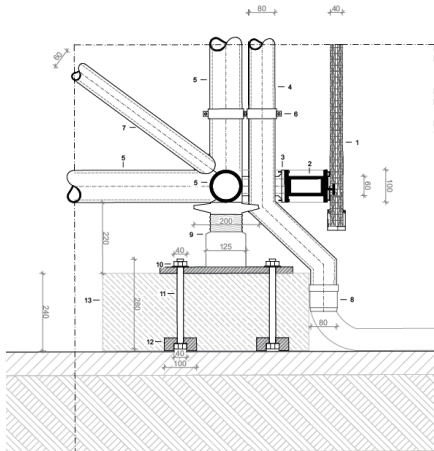
Berliner Hochschule für Technik

Auszeichnung
Jason Ademola
Matthias Parlow
Emil Rühl
Loki Tintemann

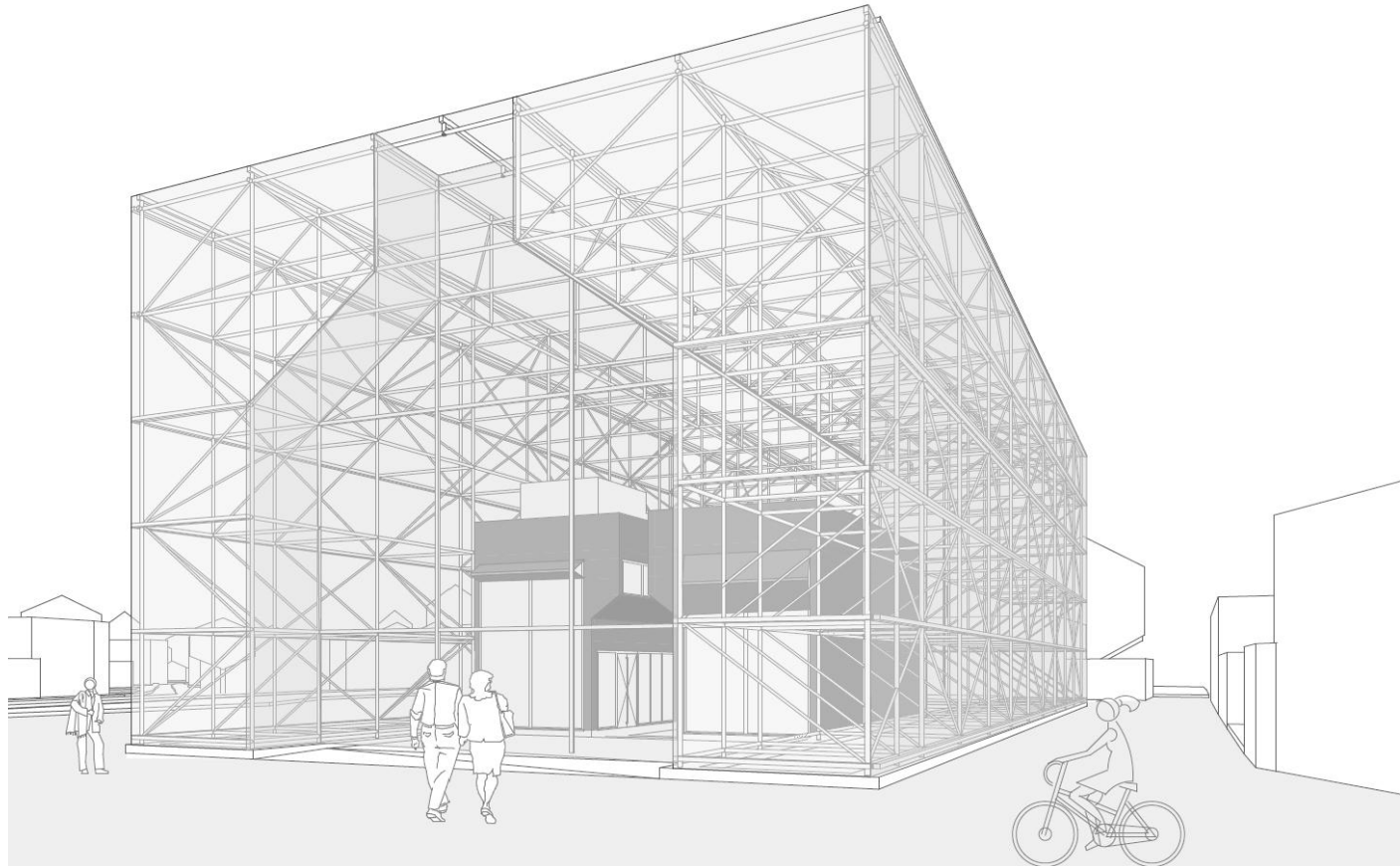
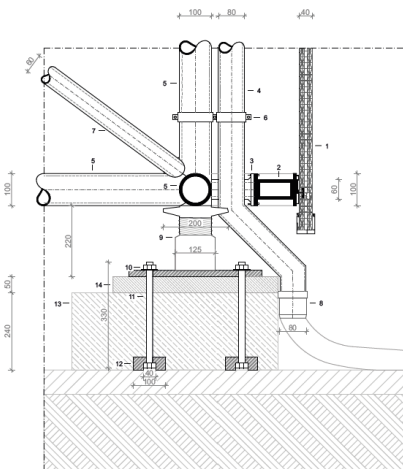


L - BS - 31

**Auszeichnung
Thuy Linh Do
Antonia Hiller**



1:100



B32a Sportpark am Lokdepot

Prof. Minka Kersten, GD Heike Dertmann
Jakob Schulz
WiSe 2025/26
Berliner Hochschule für Technik



B32a Sportpark am Lokdepot
Prof. Minka Kersten, GD Heike Dertmann
Jakob Schulz
WiSe 2025/26
Berliner Hochschule für Technik

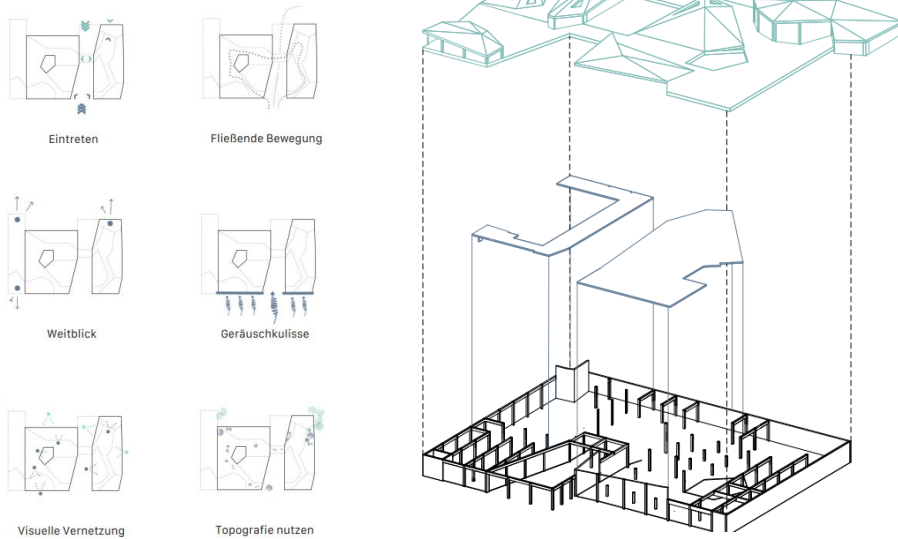
Auszeichnung
Artur Garanin
Freya Kempener



B32a

Sportpark am Lokdepot
Prof. Minka Kersten, GD Heike Dertmann
Jakob Schulz
WiSe 2025/26
Berliner Hochschule für Technik

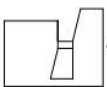
Auszeichnung
Artur Garanin
Freya Kempener



SCHNITT B-B
M 1:200

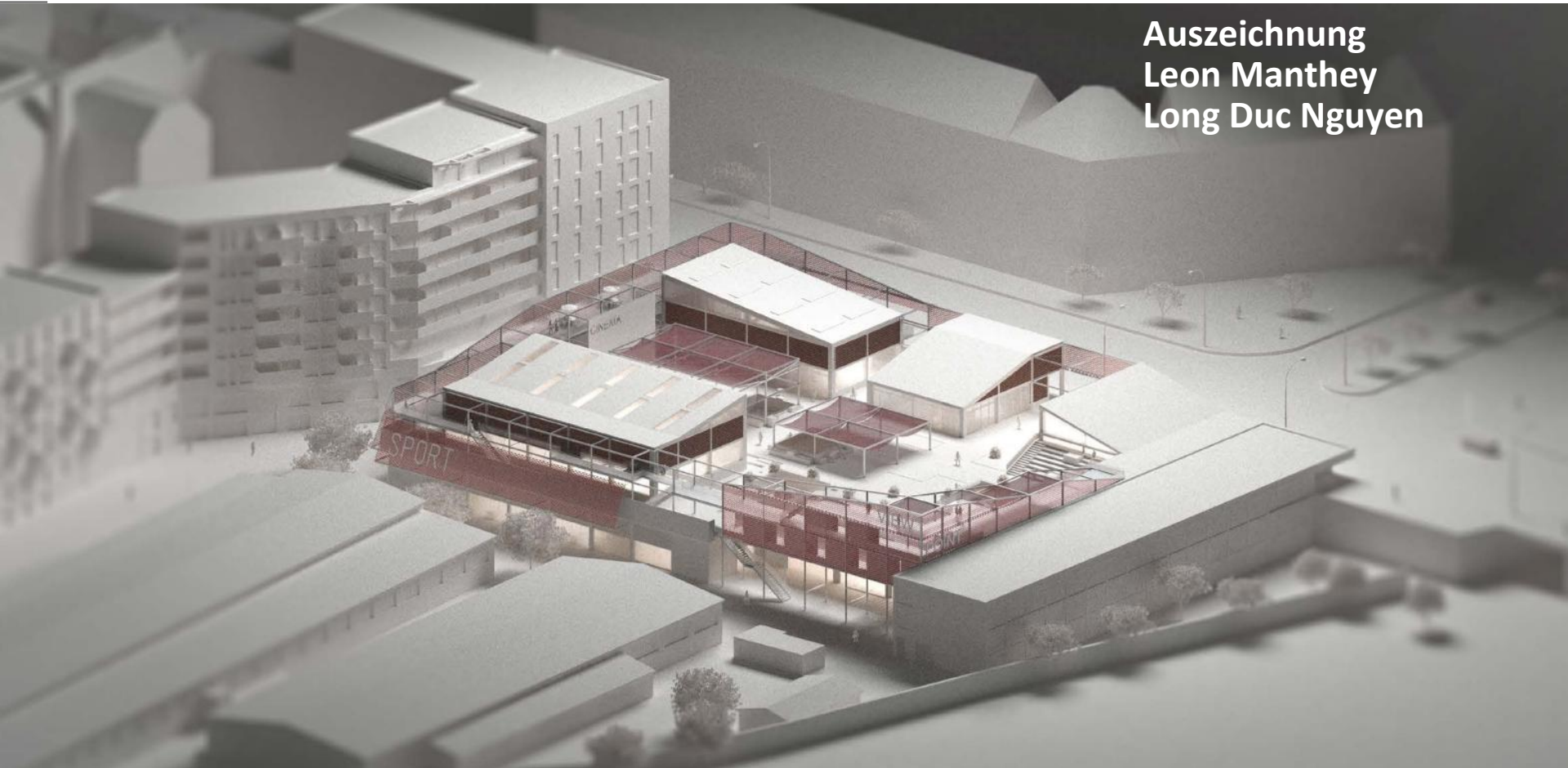


ANSICHT OST
M 1:200



B32a Sportpark am Lokdepot
Prof. Minka Kersten, GD Heike Dertmann
Jakob Schulz
WiSe 2025/26
Berliner Hochschule für Technik

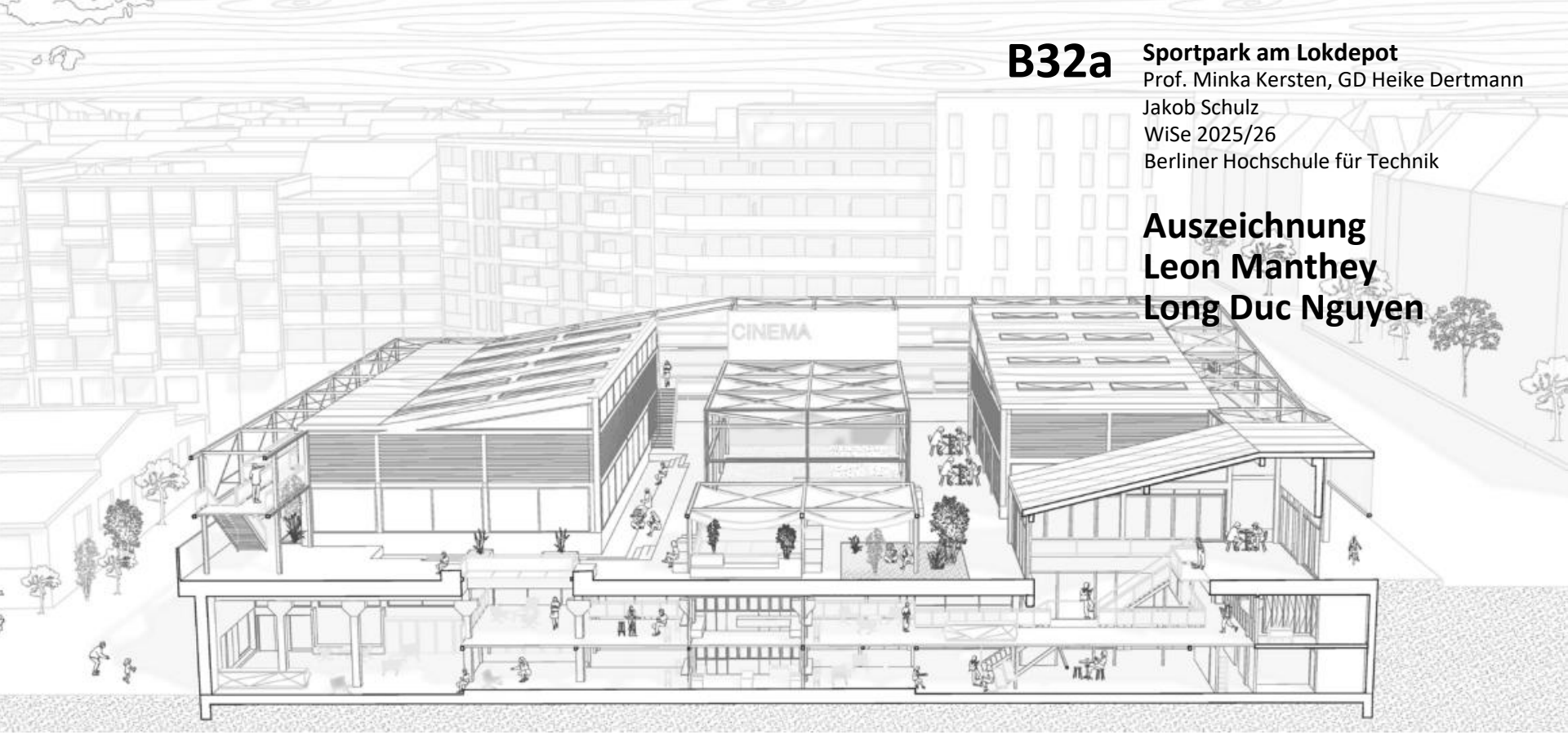
**Auszeichnung
Leon Manthey
Long Duc Nguyen**



B32a

Sportpark am Lokdepot
Prof. Minka Kersten, GD Heike Dertmann
Jakob Schulz
WiSe 2025/26
Berliner Hochschule für Technik

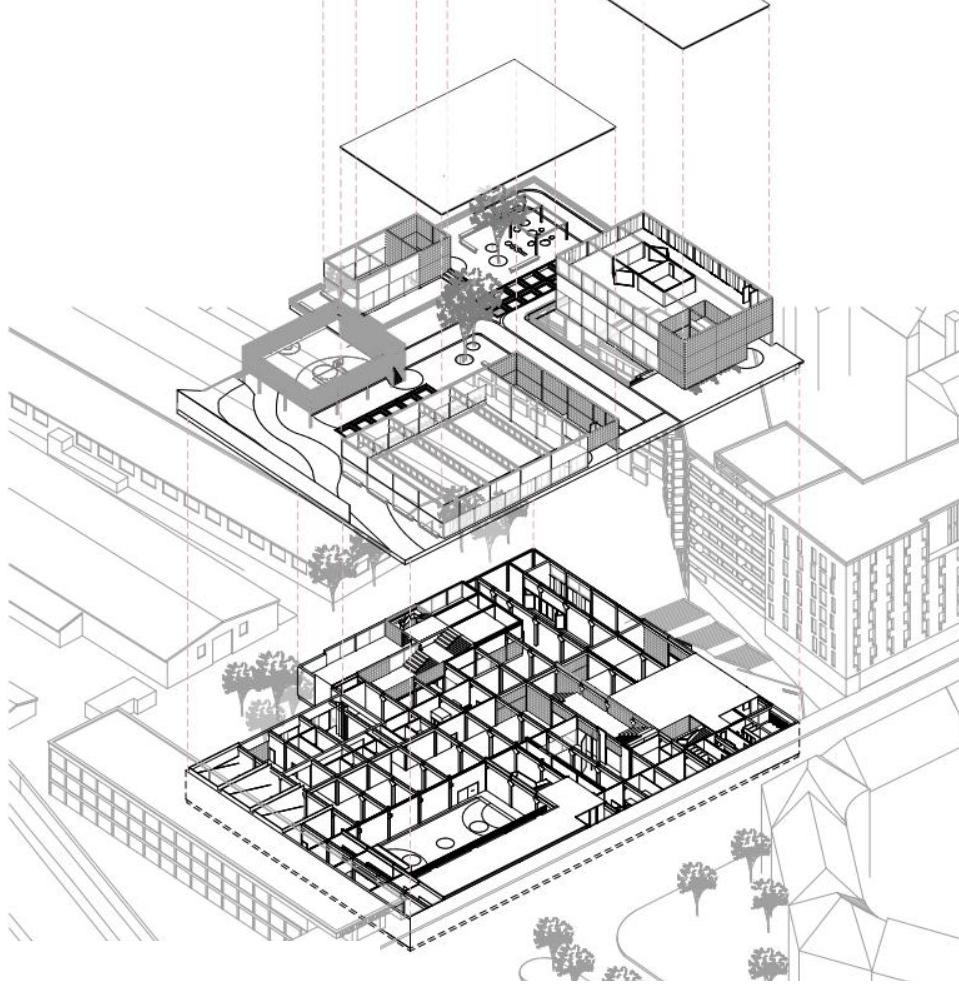
Auszeichnung
Leon Manthey
Long Duc Nguyen



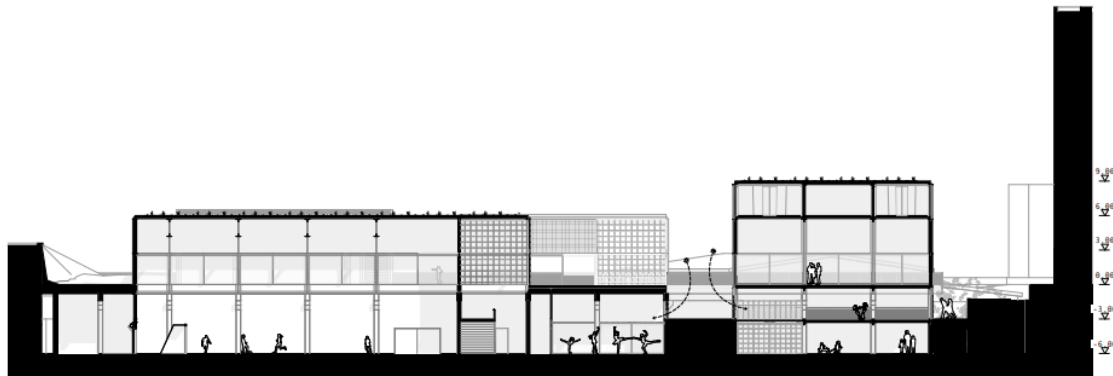
B32a

Sportpark am Lokdepot
Prof. Minka Kersten, GD Heike Dertmann
Jakob Schulz
WiSe 2025/26
Berliner Hochschule für Technik

Auszeichnung
Maria Al-Khoury
Frida Antonia Cimbal



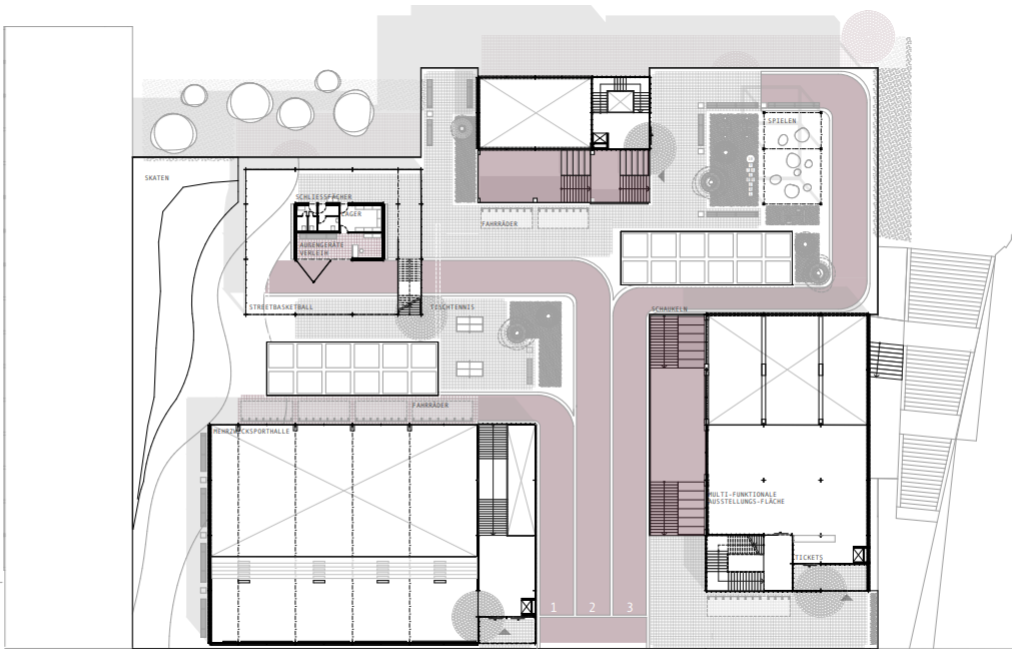
Explosionszeichnung



Schnitt längs 1:200

B32a Sportpark am Lokdepot
 Prof. Minka Kersten, GD Heike Dertmann
 Jakob Schulz
 WiSe 2025/26
 Berliner Hochschule für Technik

Auszeichnung
Maria Al-Khoury
Frida Antonia Cimbal



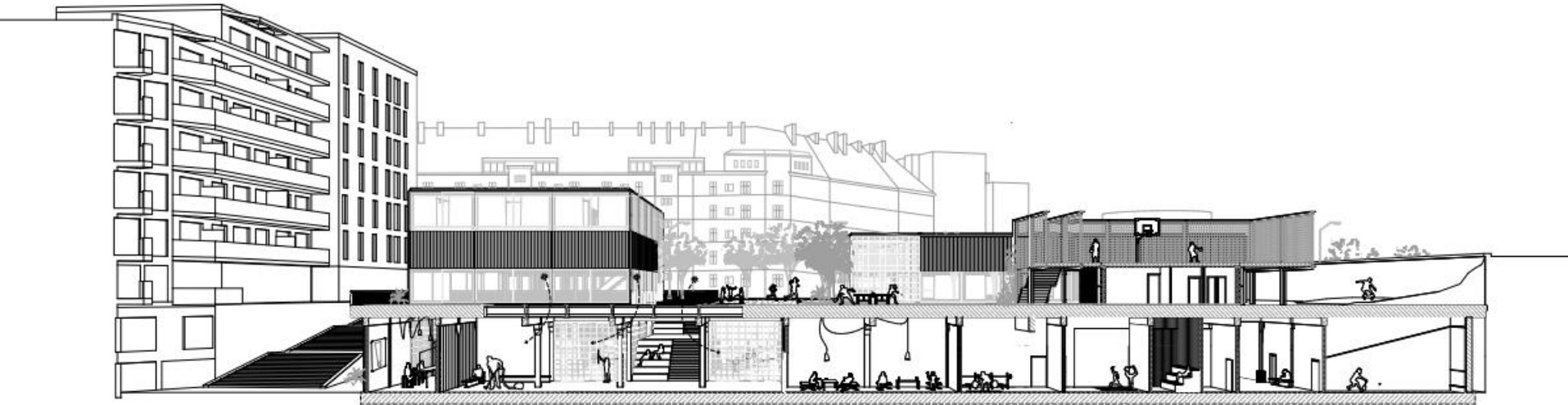
Grundriss „aufm Tisch“ 1:200



Grundriss „aufm Boden“ 1:200

B32a Sportpark am Lokdepot
Prof. Minka Kersten, GD Heike Dertmann
Jakob Schulz
WiSe 2025/26
Berliner Hochschule für Technik

Auszeichnung
Maria Al-Khoury
Frida Antonia Cimbal





B32b Gebäudeentwurf IV – im Bestand
Roland Poppensieker Architekt BDA
Gastdozent
WiSe 2025/26
Berliner Hochschule für Technik



AIRPORT THF – Bauteil 7a
als Mittler zwischen Tempelhofer Damm und Feld

B32b

Gebäudeentwurf IV – im Bestand

Roland Poppensieker Architekt BDA

Gastdozent

WiSe 2025/26

Berliner Hochschule für Technik

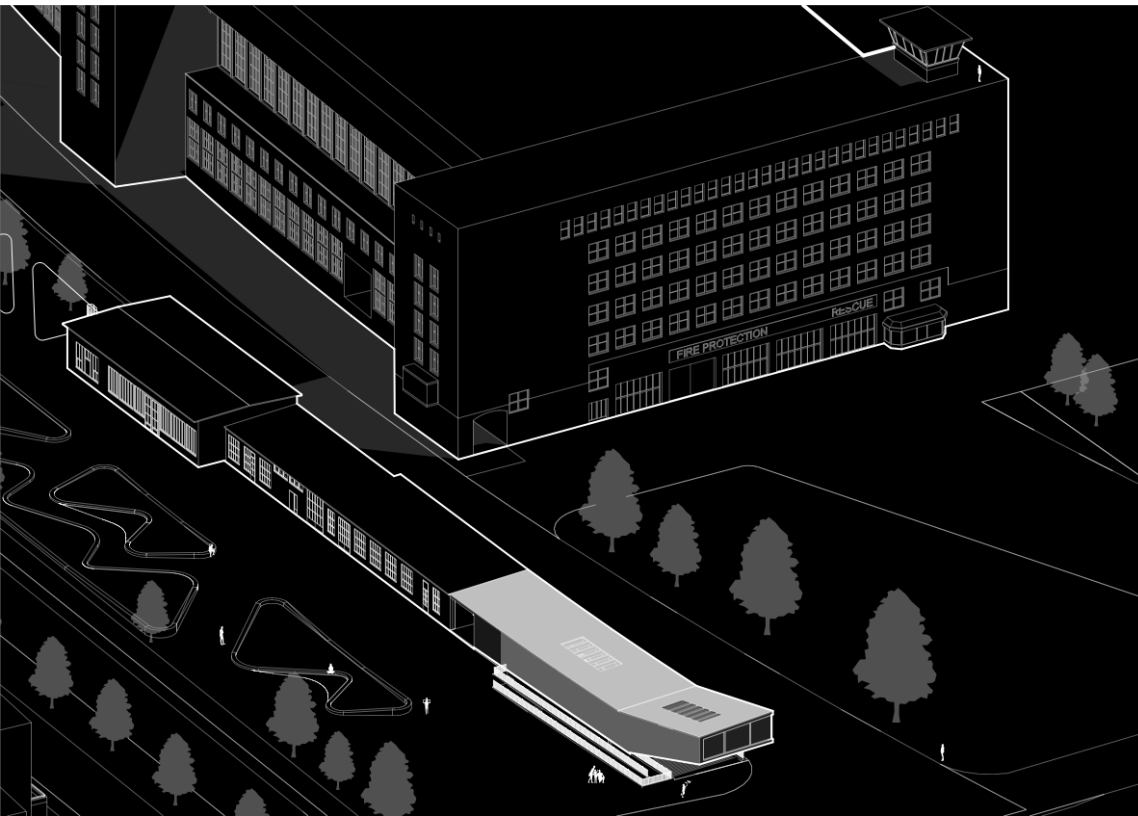
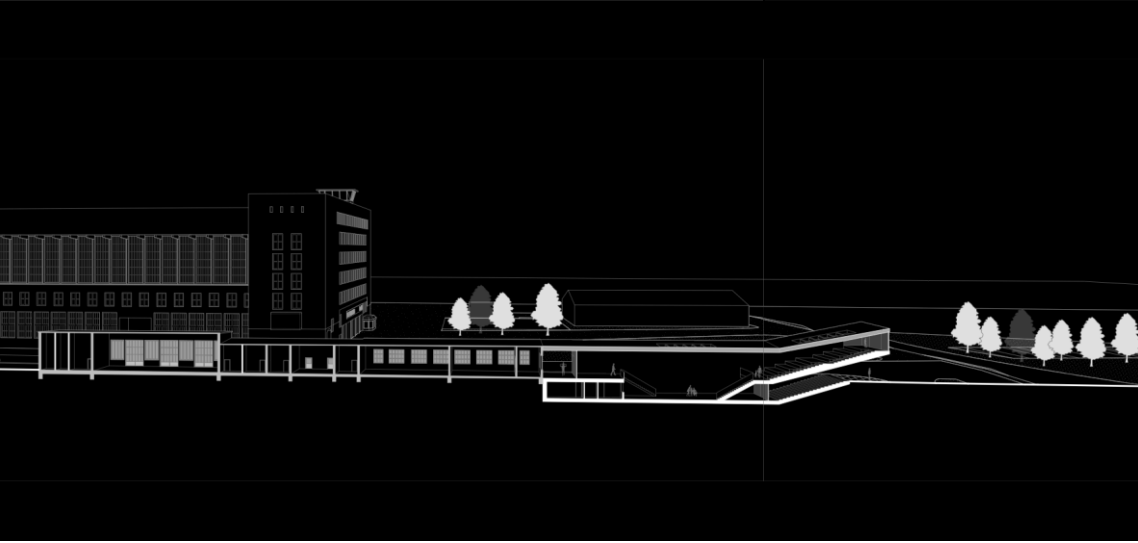
Auszeichnung

Clemens Bennemann

Yannick Frank

Julia Klockmann

David Strzelecki





B32b

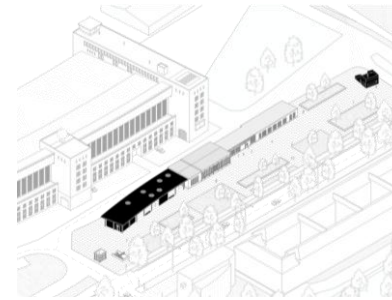
Gebäudeentwurf IV – im Bestand

Roland Poppensieker Architekt BDA

Gastdozent

WiSe 2025/26

Berliner Hochschule für Technik

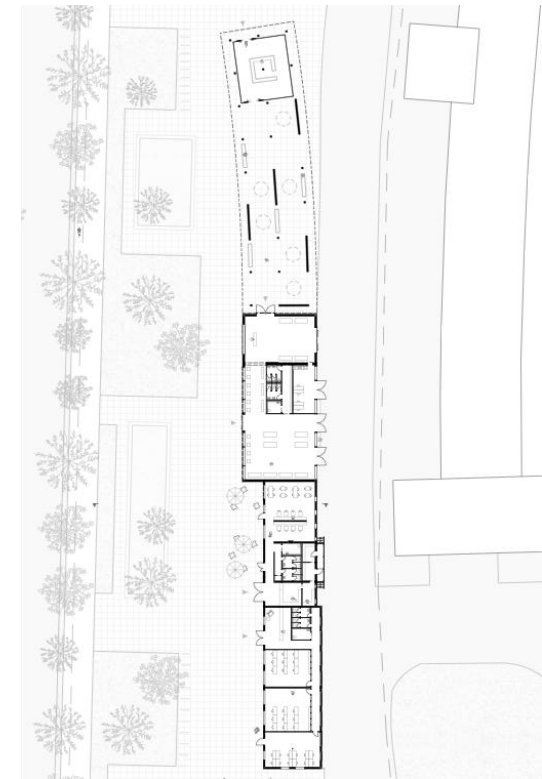


Auszeichnung

Moritz Lenzen

Lilian Friedrich-Sankt-

Johannis





B32b

Gebäudeentwurf IV – im Bestand

Roland Poppensieker Architekt BDA

Gastdozent

WiSe 2025/26

Berliner Hochschule für Technik



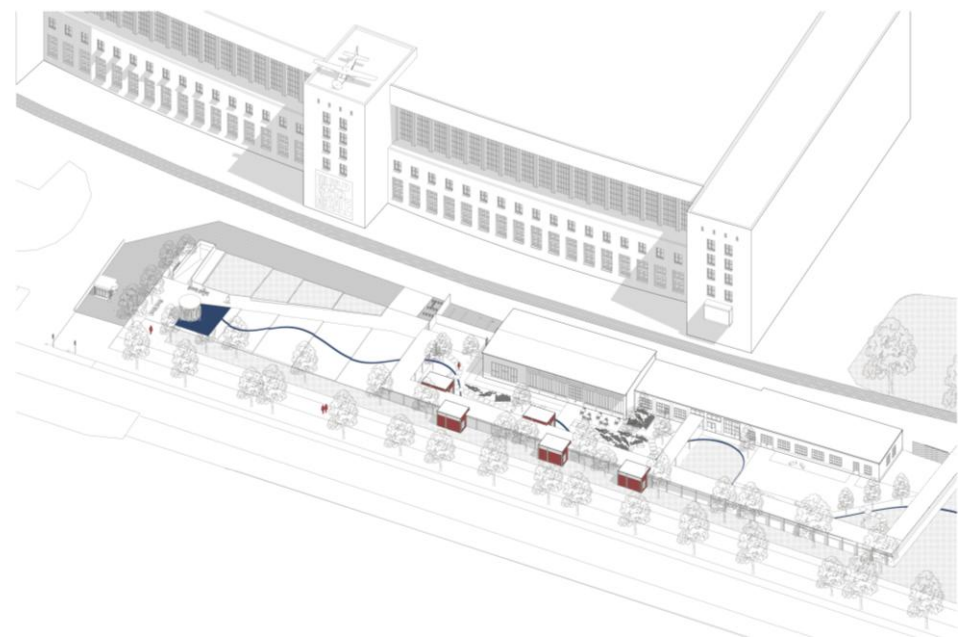
Auszeichnung

Javier Ehrenfeld

Valerie Fuß

Sophia Scheffler

Franka Trappe



„Entwurf einer Überdachung für die neuen Straßenmöbel in der Genter Straße, Berlin-Wedding“



Auszeichnung

Luka Leander Josef Merlin Waldbauer – Konstantin Johannes Anton Mathea

Marius Kirchhoff – Kevin Matthias Kolodziej – David Alexander Strzelecki

„Entwurf einer Überdachung für die neuen Straßenmöbel in der Genter Straße, Berlin-Wedding“



Auszeichnung

Niclas Stockmann – Constantin Eich – Moritz Dettelbacher – Fabio Nörenberg – Lars Ambrosius

„Entwurf einer Überdachung für die neuen Straßenmöbel in der Genter Straße, Berlin-Wedding“

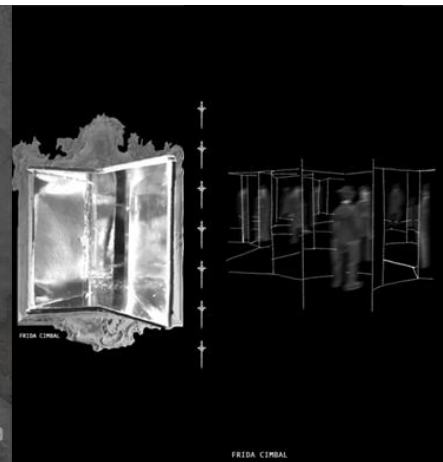
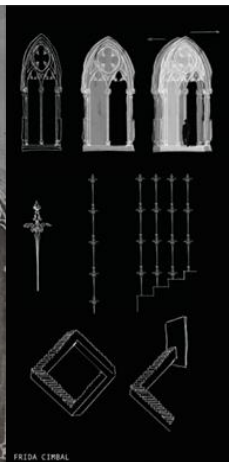


Auszeichnung

Franka Trappe - Sophia Scheffler - Theo Jacobsen - Ghalia Naas - Hafsa Yildiz

B34 Innenraumplanung / Poe_Usher
Prof. Dr. Susanne Junker
Tino Brüllke M.sc.
WiSe 2025/26
Berliner Hochschule für Technik

**Auszeichnung
Frida Cimbál**





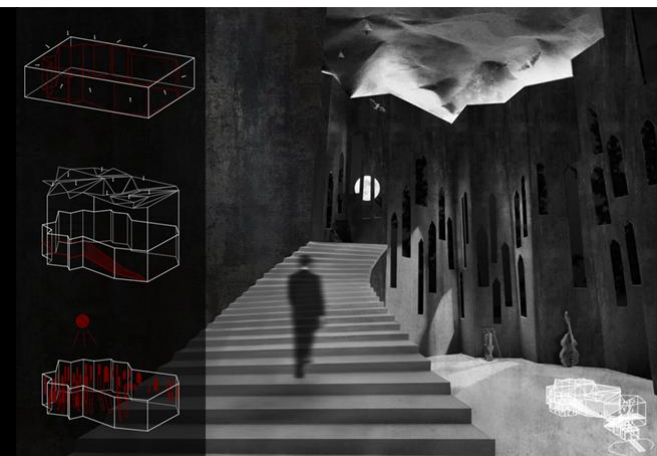
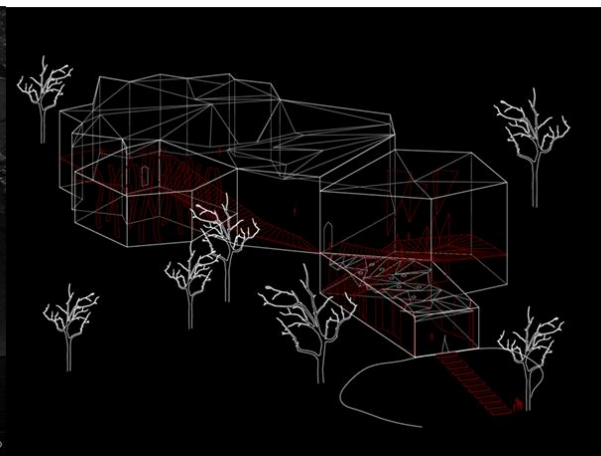
B34 Innenraumplanung / Poe_Usher
 Prof. Dr. Susanne Junker
 Tino Brüllke M.sc.
 WiSe 2025/26
 Berliner Hochschule für Technik

**Auszeichnung
 Moritz Lenzen**



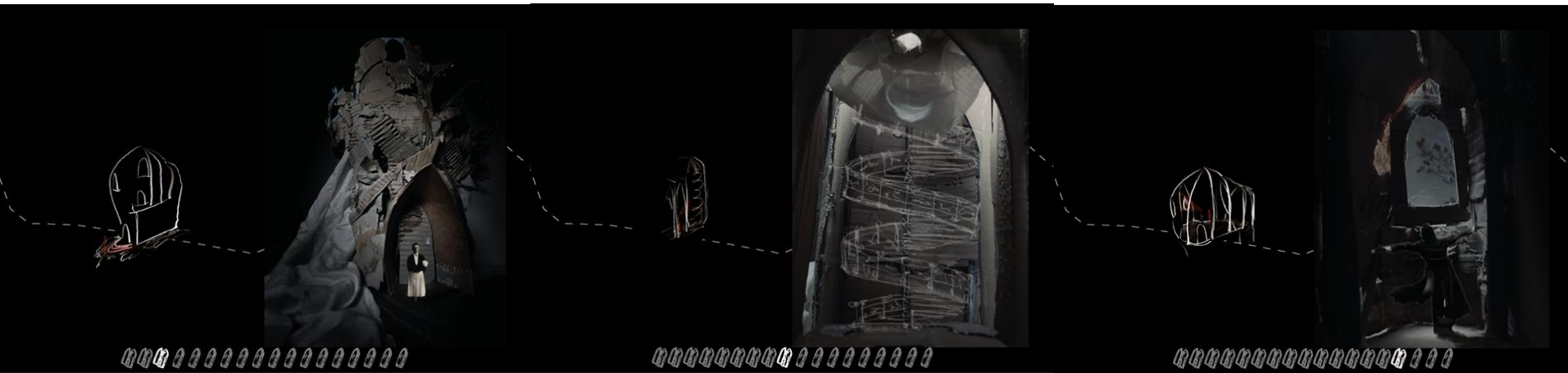
B34 Innenraumplanung / Poe_Usher
Prof. Dr. Susanne Junker
Tino Brüllke M.sc.
WiSe 2025/26
Berliner Hochschule für Technik

**Auszeichnung
Karla Korczak**



B34 Innenraumplanung / Poe_Usher
Prof. Dr. Susanne Junker
Tino Brüllke M.sc.
WiSe 2025/26
Berliner Hochschule für Technik

Auszeichnung
Elias Rohde





B34 Innenraumplanung / Poe_Usher
Prof. Dr. Susanne Junker
Tino Brüllke M.sc.
WiSe 2025/26
Berliner Hochschule für Technik

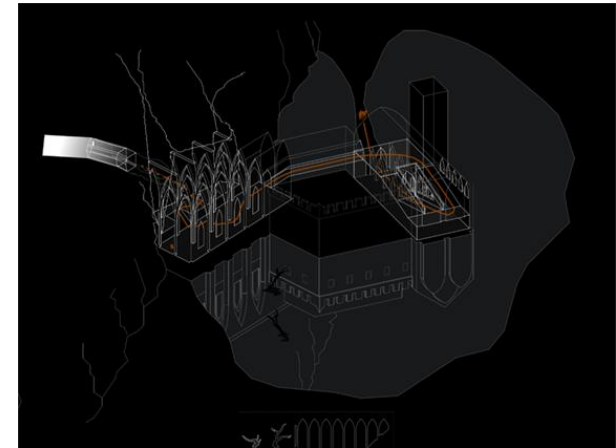
**Auszeichnung
Charlotte Krüger**





B34 Innenraumplanung / Poe_Usher
Prof. Dr. Susanne Junker
Tino Brüllke M.sc.
WiSe 2025/26
Berliner Hochschule für Technik

Auszeichnung
Niclas Hans Stockmann





Vielen Dank!