

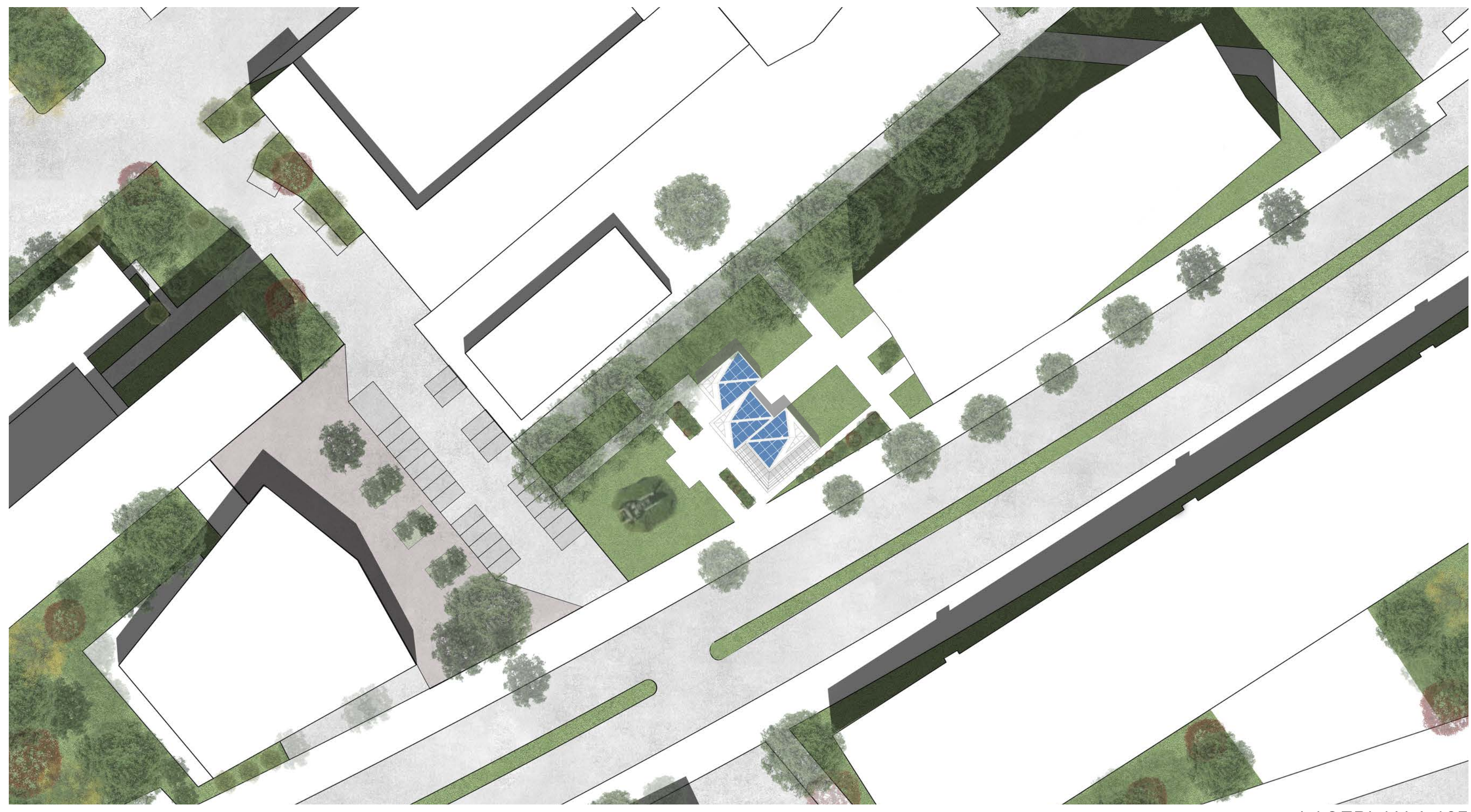
SHIFT

Gruppe C: Tony Ayoub, Pascal Oelgardt & Carla Tilley,
Planung Nachhaltiger Gebäude - SS 2022.

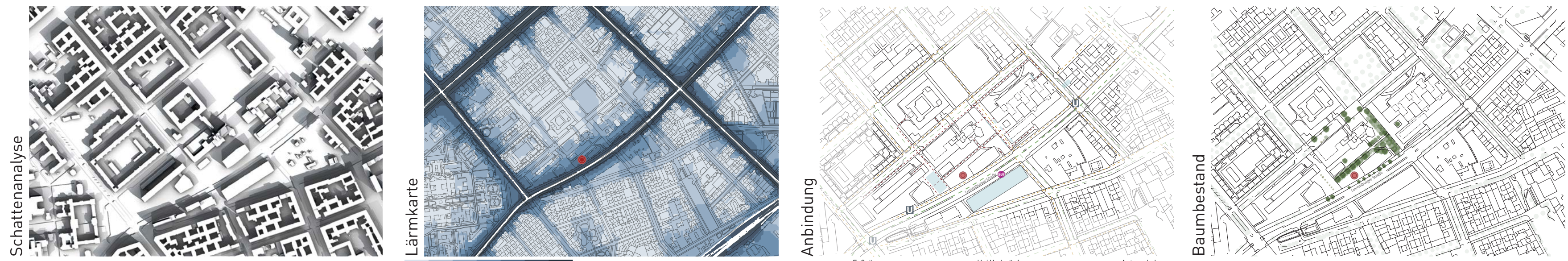
Das „SHIFT Center“ ist ein kleines repräsentatives Informations- und Ausstellungszentrum in nachhaltiger, modularer Konstruktionsart. Das Bauwerk befindet sich auf dem BHT Campus zwischen dem neuen WAL Gebäude und einem Kunstwerk an der Luxemburger Straße, in 13353 Berlin-Wedding. Das „SHIFT Center“ beinhaltet neben einem Ausstellungsraum auch ein Café, ein barrierefreies WC, ein Lager- sowie einen Technikraum. Der Ausstellungsbereich des SHIFT Centers dient der Präsentation aktueller Projekte der Studierenden der BHT, das Café dient der Ruhe und die Außenraumgestaltung dem Lernen sowie dem sozialen Austausch. Der daraus entstehende Ort lädt sowohl vom Campus als auch von außerhalb Besucher ein. Das Gebäude wurde im Passivhausstandard geplant. Es wird aus nachhaltigen Baustoffen mit drei Box-Modulen à 7 x 10 m realisiert, welche in ihrer Anordnung die durch das Raumprogramm geforderten Flächen schaffen. Hierbei wurde integral eine Synthese aus Kompaktheit und Ästhetik erarbeitet. Der Grundriss wurde in offener Gestaltung entwickelt. Das gesamte Volumen bildet daher ein zusammenhängendes Kontinuum. Dies ergibt den Vorteil, die Räume frei und flexibel gestalten zu können.



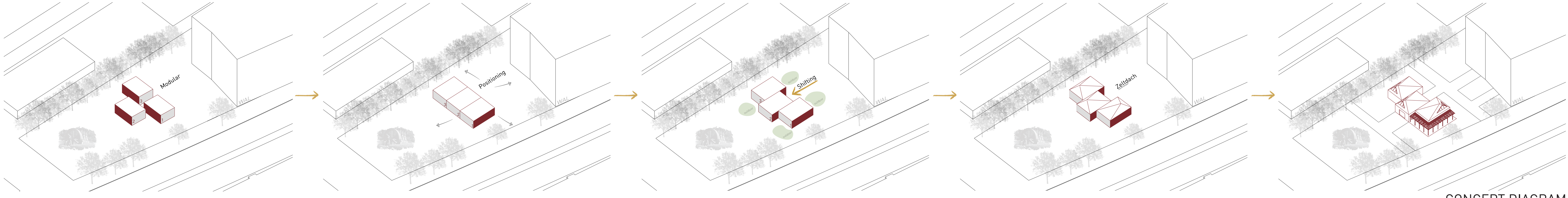
ANSICHT SÜD-WEST 1:125



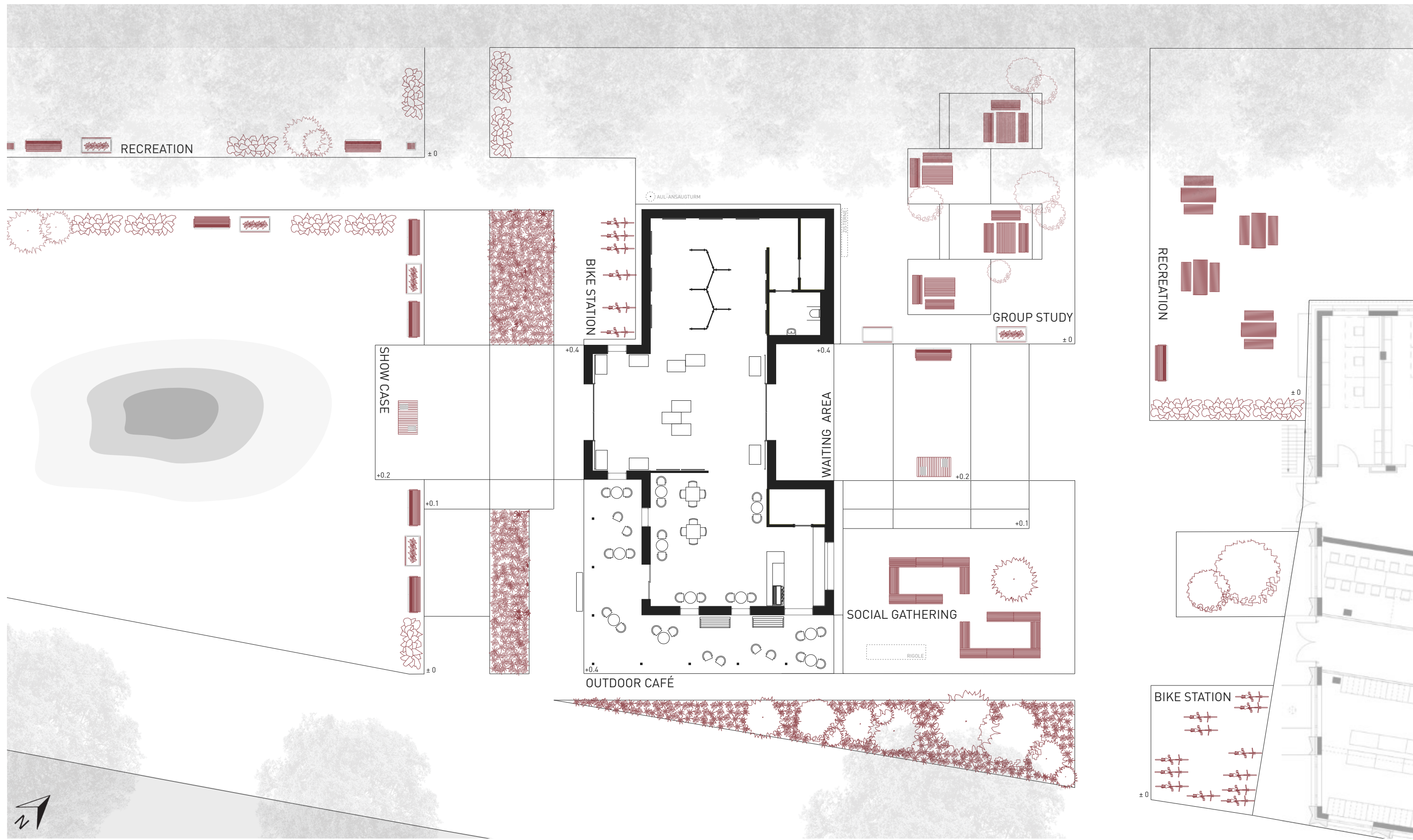
LAGEPLAN 1:625



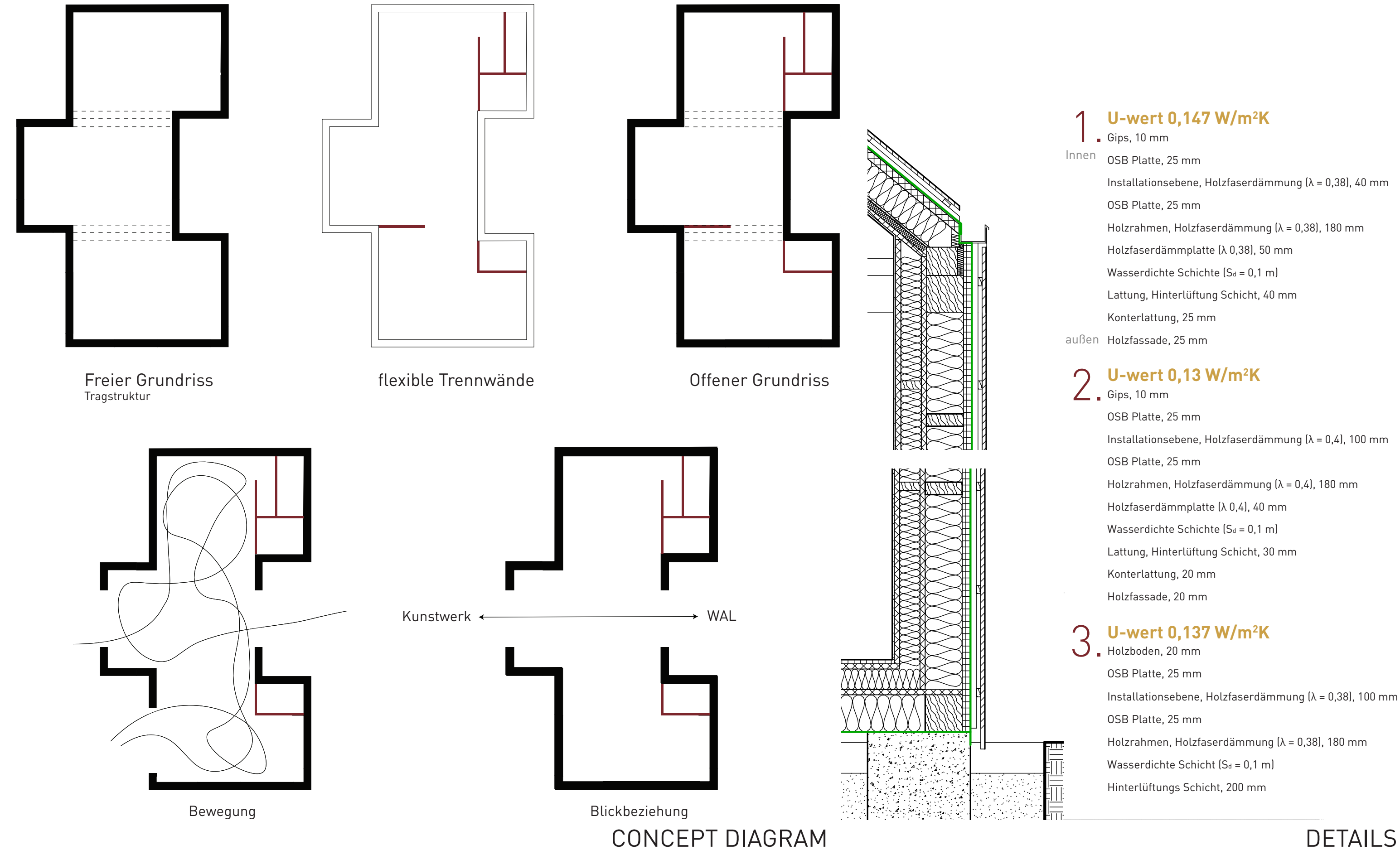
STANDORTANALYSE



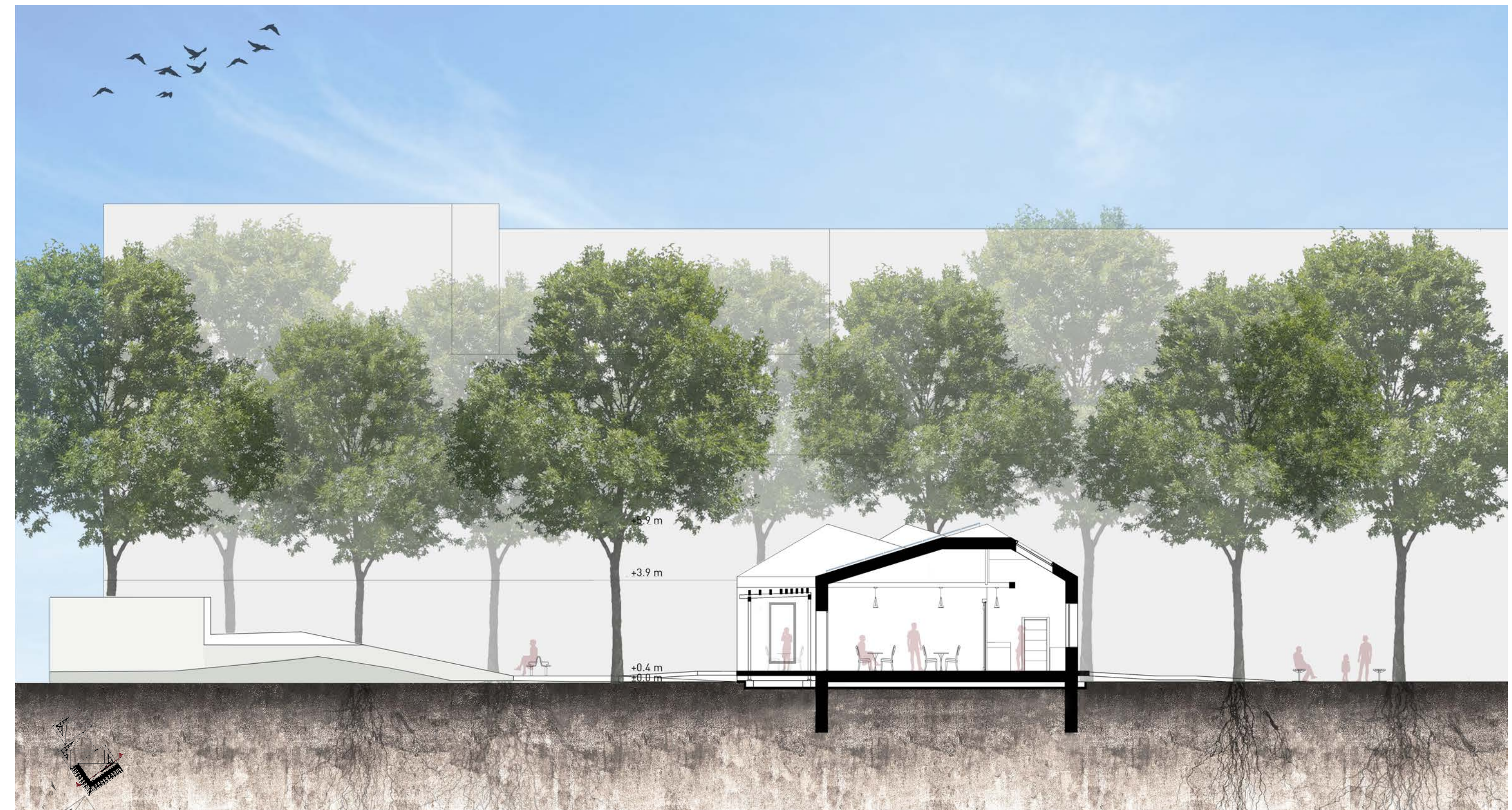
CONCEPT DIAGRAM



GRINDRISS 1:100



SCHNITT 1:100



SCHNITT 1:150

