

# Studien- Informationstag

Bachelor  
Wirtschaftsingenieurwesen/  
Maschinenbau  
(B-WIMB)

Prof. Dr. Sandra Dressler



BEUTH HOCHSCHULE  
FÜR TECHNIK  
BERLIN

University of Applied Sciences



## Beuth Hochschule für Technik Berlin (bald: Berliner Hochschule für Technik)

- Gegründet 1971 als Technische Fachhochschule Berlin
- Über 12.000 Studierende in mehr als 70 Studiengängen
- Eine der größten Fachhochschulen Deutschlands
- Größtes Angebot an ingenieurwissenschaftlichen Studiengängen in Berlin-Brandenburg



## Wirtschaftsingenieurwesen MB?

### Tolle Berufsperspektiven!

- Kaufleute mit technischem Hintergrundwissen oder Ingenieur\*innen mit kaufmännischem Verständnis
- An allen Schnittpunkten in produzierenden Unternehmen einsetzbar!
- Mathematisch-naturwissenschaftliche Grundlagen
- Ingenieur – und betriebswirtschaftliche Grundlagen
- Kombination von theoretischen Inhalten aus der Wirtschaft mit praktischen Inhalten des Maschinenbaus und des Ingenieurberufs
- Beispiele? → Folgen...



# Zukunftsperspektiven



## Zukunftsperspektiven

- Industrie: Einkauf, Materialwirtschaft, Logistik, Vertrieb und Marketing
- Handel: Marktforschung, Entwicklung bedarfsorientierter Produktprogramme
- Dienstleistungen: Logistik-Dienstleister, Unternehmensberatung, Berufsgenossenschaften
- Durch vielseitige Studieninhalte können Absolventen\*Innen in Bereichen arbeiten, in denen sich betriebswirtschaftliche und technische Kompetenzen überschneiden



## Studienaufbau und Inhalte

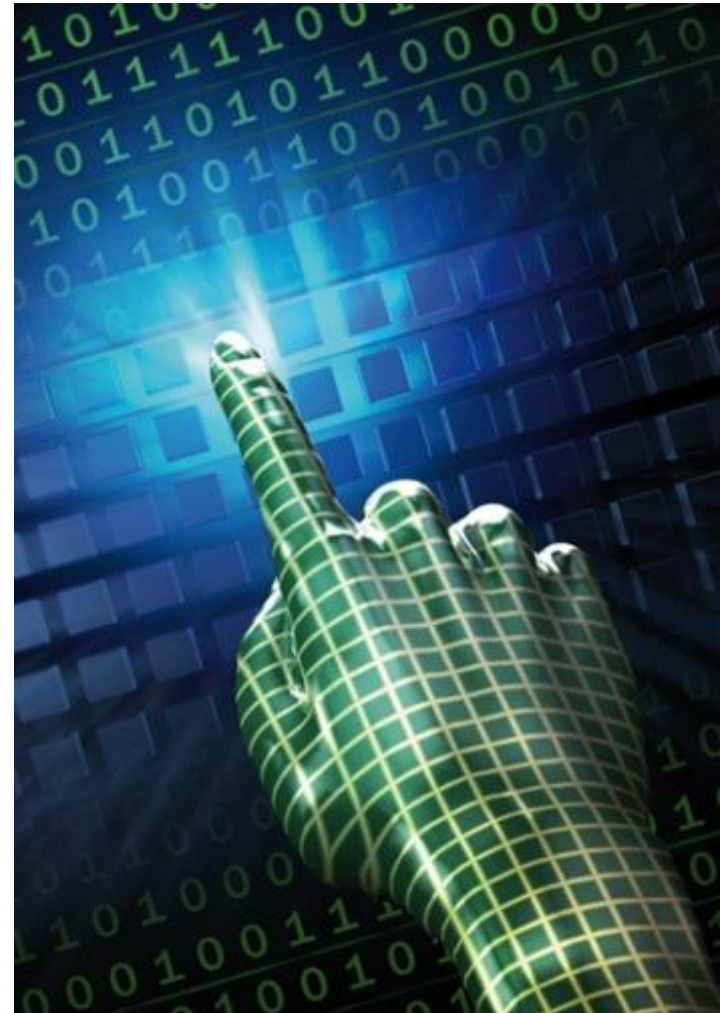
- Abwechselnd Übungen und seminaristischer Unterricht
- Übungen und Labore für praxisbezogenen Unterricht
- Seminaristischer Unterricht zur Vermittlung theoretischer Inhalte
- Bsp.: Technische Mechanik: Statik und Festigkeitslehre – seminaristischer Unterricht
- Bsp.: Werkstoffbearbeitung - Übung



## Zugangsvoraussetzungen und Bewerbung

- NC: Ja
- Studienbeginn: Wintersemester
- Fachsemester: 7
- Abschluss: Bachelor of Engineering
- Fachspezifische praktische Vorbildung empfohlen, aber keine Bedingung
- Fachhochschulreife, fachgebundene oder allgemeine Hochschulreife
- Bewerbungszeitraum: für WS21-22 bis 31.07.21  
siehe [www.hochschulstart.de](http://www.hochschulstart.de)

<https://hochschulstart.de/startseite/informieren-planen/terminuebersicht>



## Ist der Studiengang etwas für mich?

- Dir liegt Technik und Wirtschaft oder bist Dir noch nicht sicher, ob Technik oder Wirtschaft?
- Du möchtest sichere Jobaussichten?
- ✓ Dann ist Wirtschaftsingenieurwesen/  
Maschinenbau etwas für Dich!
- **Studieninhalte**
- ✓ Wirf nun einen Blick auf die Inhalte

[2020 Modulhandbuch zur Studien-  
und Prüfungsordnung 2017.pdf \(beuth-hochschule.de\)](#)





## Studiengang Wirtschaftsingenieurwesen / Maschinenbau (B.Eng.)



Warum könnte das  
Wirtschaftsingenieurwesen mit der  
Vertiefung Maschinenbau für mich  
interessant sein?

Studienablauf

Studienorganisation

Auslandaufenthalt

Kontakt

### Akkreditierter Bachelorstudiengang

Im akkreditierten Bachelorstudium Wirtschaftsingenieurwesen/Maschinenbau (B-WIMB) wird Ihnen eine allgemeine, interdisziplinäre und berufsqualifizierende Ausbildung garantiert – sowohl auf dem Gebiet der **Betriebswirtschaftslehre** als auch im Bereich des **Maschinenbaus**.

Das breitgefächerte Studium ist zudem verbunden mit der Vermittlung fachübergreifender **Schlüsselqualifikationen** (wie z.B. Informationstechnologien, Sozialkompetenz, Sprachen).

Absolventinnen und Absolventen werden damit in die Lage versetzt, komplexe Vorgänge durch integrierende Denk- und Handlungsweisen methodisch zu durchdringen und geeignete Lösungsansätze für praxisbezogene Aufgabenstellungen zu finden.

Die Regelstudienzeit beträgt sieben Semester und führt zum Abschluss **Bachelor of Engineering (B.Eng.)**.

Der Abschluss ist berufsqualifizierend und gleichzeitig Voraussetzung zur Zulassung für ein geeignetes Masterstudium, z. B. **Wirtschaftsingenieurwesen/Maschinenbau (M-WIMB)**.

#### Kontakt

👤 Prof. Dr. Sandra Dressler  
☎ 030 4504-5539  
✉ [sandra.dressler@beuth-hochschule.de](mailto:sandra.dressler@beuth-hochschule.de)

#### Informationen auf den Hauptseiten der Beuth Hochschule

🔗 [Studien- und Prüfungsordnung,  
Modulhandbuch](#)  
🔗 [Bewerbung](#)

1	Technische Mechanik I	Werkstoffe und Werkstoffbearb.	Mathematik im Wing.wesen	Informatik: Einführung	Allgemeine BWL	English in Bus. & Technology
2	Technische Mechanik II	Fertigungstechnik	Wirtschaftsstatistik	Informatik: Anwendung	Rechnungswesen: Grundl.	English Bus. Communic.
3	Konstruktion: Grundlagen	Elektrotechnik	Projektmanagement	Unternehm.-führung	Kosten- und Erlösrechnung	Wissenschaftl. Arbeiten
4	Konstruktion: Anwendung	Thermodyn. u. Energietechn.	Logistik: Grundlagen	Wirtschaftsrecht	Investitionsrechnung	Arbeitsorganisation
5	WP-Maschb. I - Techn. Prod-M. - Automatisierung	Fabrikplanung	Logistik: Materialmanagement	Marketing: Analyse und Strategien	Controlling: Grundlagen	Volkswirtschaftslehre
6	WP-Maschb. II - Integr. Prod-E. - Rechner. Prod.	Qualitätsmanagement	Strategischer Einkauf	Marketing: Instrumente	WP-Wirtschaft - Controlling II - Betr. Anw.-Syst	Studium Generale
7	<b>Praxisphase</b>			<b>Abschlussprüfung</b>		

Ingenieurwiss.
  Wirtschaftswiss.
  Math./Naturwiss.
  Allgemeinwiss.

<https://studiengang.beuth-hochschule.de/bwm/studienablauf/?L=1%2Fxmlrpc.php>

## Kontakt

- **Information zum Bewerbungsprozess** [www.beuth-hochschule.de/398](http://www.beuth-hochschule.de/398)

- **Fragen zum Studium im Allgemeinen**

(Studium und Leistungssport, mit Kindern, mit Behinderung, ohne Abitur)

[Zentrale Studienberatung: Beuth Hochschule für Technik Berlin \(beuth-hochschule.de\)](http://www.beuth-hochschule.de)

- **Prof. Dr. Sandra Dressler (Studienfachberaterin B-WIMB, inhaltliche Fragestellungen zum Studiengang)**

[Wirtschaftsingenieurwesen/Maschinenbau: Beuth Hochschule für Technik Berlin \(beuth-hochschule.de\)](http://www.beuth-hochschule.de)

- **Prof. Dr. rer. pol. Susann Erichsson (Beauftragte für die Praxisphase)**

- **Prof. Dr. rer. pol. Michael Philippi (Bafög- Beauftragter)**